

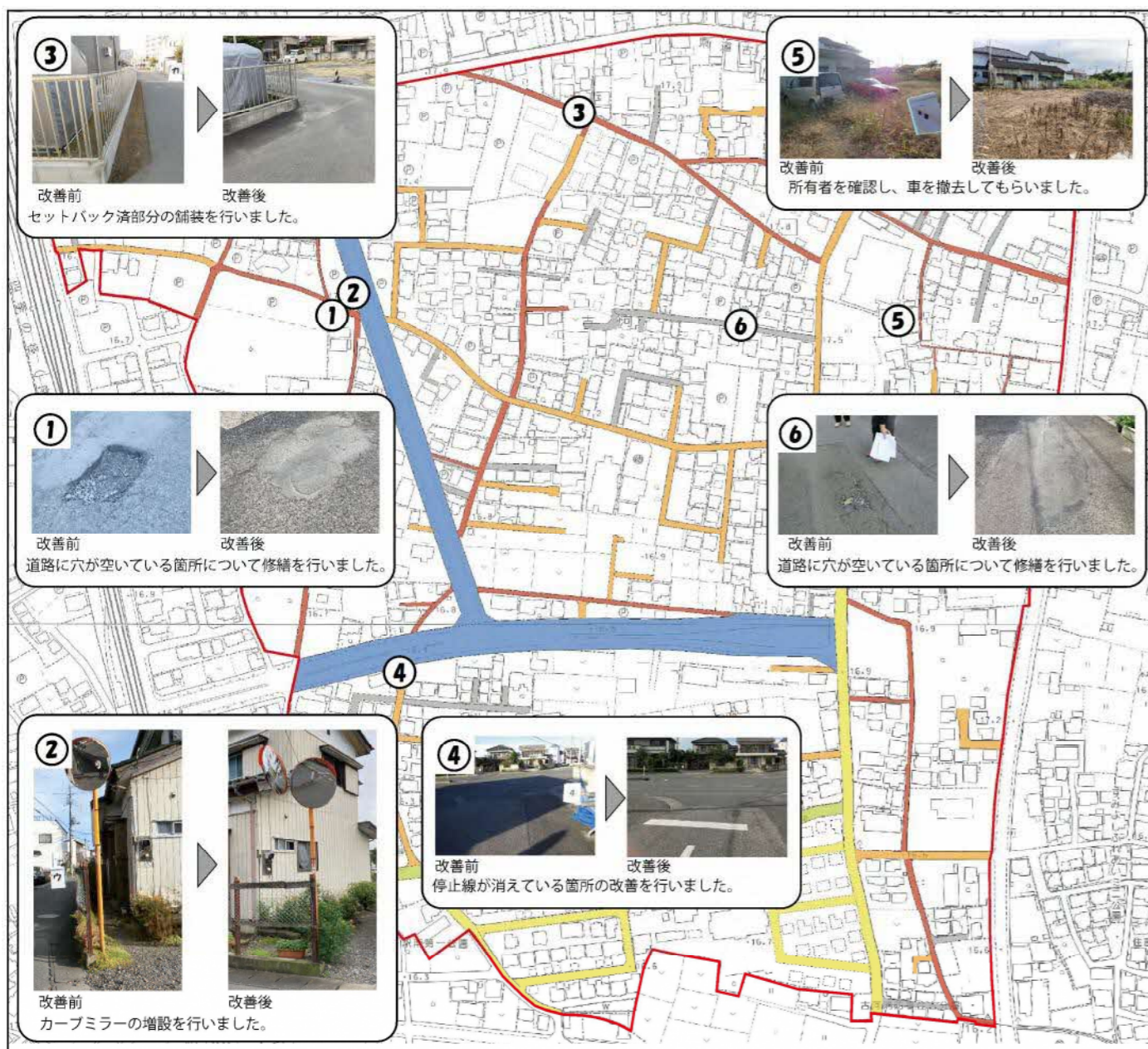
●今後の流れ（予定）

今回のアンケート調査結果をもとに、協議会で検討を行った上で、市長に提案します。  
また、1月から2月にかけて、消防活動を円滑にするための道路沿道の方を対象に説明会を予定しています。

## 地区内の身近な課題箇所について改善が行われました！

過年度より協議会で検討を行い、市に改善を提案していた「身近な課題箇所」において、一部改善が行われました。

引き続き、改善が可能な箇所から、まちづくりを進めていきます。



問い合わせ：古河市 都市建設部 区画整理課 〒306-0198 茨城県古河市仁連 2065  
TEL:0280-76-1511(代表) FAX:0280-77-1511 MAIL:kukakuseiri@city.ibaraki-koga.lg.jp

## まちづくりの方針（案）についてアンケート調査を行いました！

古河駅南地区の今後のまちづくりについて、過年度より協議会委員の方とともに検討を重ね、まちづくりの方針（適用されるルール等の案）を取りまとめました。

今回のニュースでは、まちづくりの方針（案）について、みなさんからのご意見を伺いたくアンケート調査を行いましたので、結果を報告します。

アンケート調査へのご協力ありがとうございました。

### ●実施概要

実施期間：令和3年10月11日～令和3年10月27日

調査内容：まちづくりの方針（案）について

対象者：地区内に土地や建物を所有されている方（1,131件）

実施方法：郵送による配布

回答方法：紙面又はWEBによる回答

回収結果：461件/1,131（40.76%）（紙面35.28% WEB5.48%）

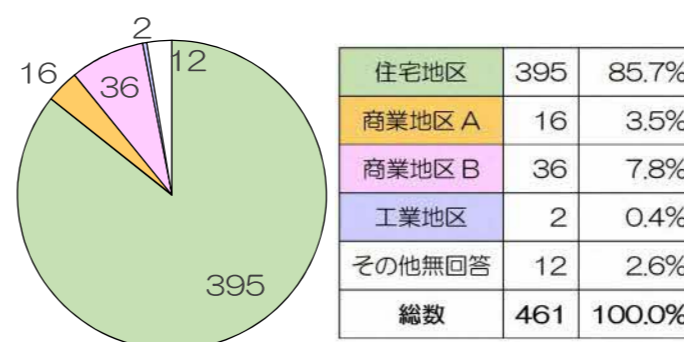
### ●アンケート結果

今回は紙面又はWEBによる回答を頂き、アンケート回収率は40.76%となりました。

各ルールの項目については8割以上の賛同をいただく結果となりました。

詳細な結果については次のページをご確認ください。

◇あなたはどのエリアに土地又は建物をお持ちですか？



### ○出されたご意見

- ・地区で区切ることは混在した区域が入り込まず良いと思う。
- ・駅に近い場所であり、道路等もっと住みやすい街並みになることを望む。



◇消防活動を円滑にするための道路の配置についてどう思いますか？

○賛成した方の意見

- 生活道路については、今すぐ多数の道路の拡幅等は難しいと理解しているが、安全性・利便性向上のため、引き続き他の道路も拡幅を検討してほしい。
- 消防活動をスムーズにする為、整備が必要だと思う。

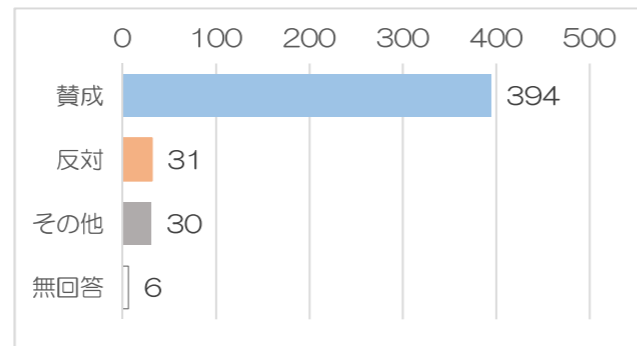
○反対した方の意見

- 道路が広がればその分交通量も増え、スピードを出す車もあり、今のような静かな状態が保てない。

○その他

- 消防活動する時にあの大きな車は必要なのですか？消火栓の設置を小まめにした方が良いのではないですか？

賛成	反対	その他	無回答	総数
394	31	30	6	461
85.5%	6.7%	6.5%	1.3%	100.0%



◇4つのエリア区分や土地利用の方針についてどう思いますか？

○賛成した方の意見

- 主要道路際、路側帯の商業エリアの確保がどの程度必要か検討の余地があると思う。

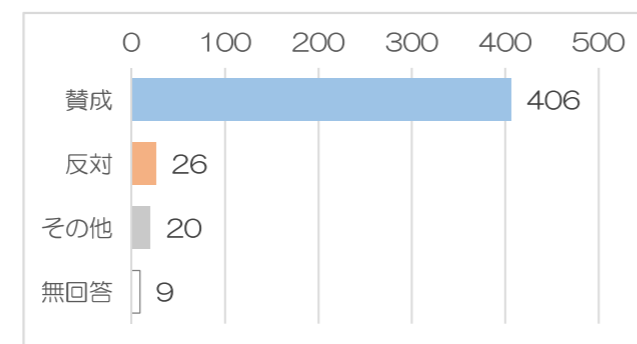
○反対した方の意見

- まずは歩道の整備を考えるべき。車の為のまちづくりに感じる。
- 4号国道側はいずれにせよ古河総和線沿いは商業地区としては駐車場も確保できず住宅地区で良いと思う。

○その他

- このエリアは(今は)すべて住宅地域ではないでしょうか。

賛成	反対	その他	無回答	総数
406	26	20	9	461
88.1%	5.6%	4.3%	2.0%	100.0%



◇建築物の用途の制限についてどう思いますか？

○賛成した方の意見

- 賛成だが深夜営業の飲食店での防音・ネオン等の規制が必要。遅くまで営業して睡眠に影響している。
- 総合的な景観も含めて用途の制限は必要と考える。

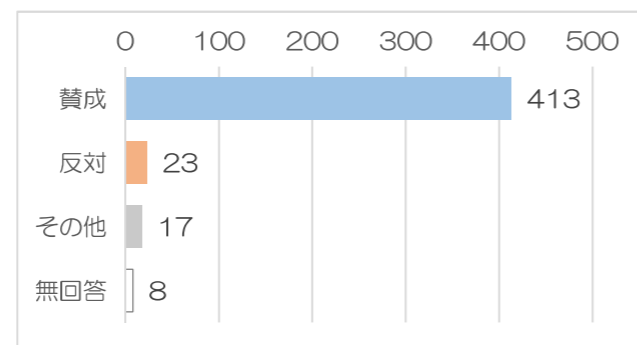
○反対した方の意見

- 現在、静かな環境なので、このままで良い。

○その他

- 住宅の高さ制限はないのか？(例えば3階等許されるのか？)
- 旅館、ホテルはいらない。
- 高層の建物は制限してほしい。

賛成	反対	その他	無回答	総数
413	23	17	8	461
89.6%	5.0%	3.7%	1.7%	100.0%



◇壁面位置の制限についてどう思いますか？

○賛成した方の意見

- 隣地や道路とはできるだけ空ける必要がある。例えば隣地のペットの鳴き声や子供の声や会話が聞こえてその事でもめ事が生じ、悲惨なニュース等が最近多い。今後も多くなる予想。

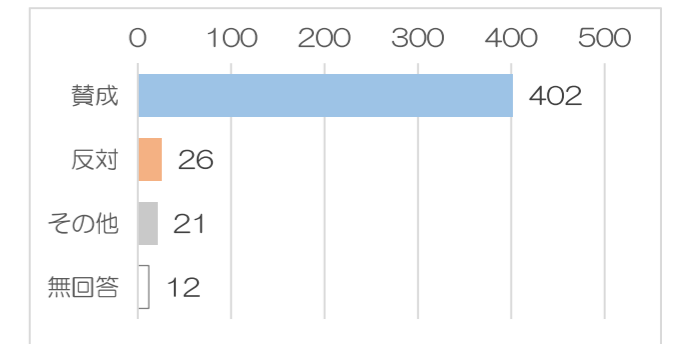
○反対した方の意見

- 建物間の距離が合わせて1mでは危険度が高いので最低でも倍の距離が必要ではないかと思う。

○その他

- 狭小エリアでは50cmは大きいのでは、...。1m程度では延焼軽減効果は薄い。それより耐火壁にした方が良い。

賛成	反対	その他	無回答	総数
402	26	21	12	461
87.2%	5.6%	4.6%	2.6%	100.0%



◇垣・さくの構造の制限についてどう思いますか？

○賛成した方の意見

- 日当たり、風通し、防犯、隣家とのトラブルを考えても予防構造の制限は不可欠である。安心して住める為にも壁面制限は大賛成であり、ぜひ実践を願う。
- 災害時の塀の倒壊、防犯のためにも低い設定の方がよいと思う。

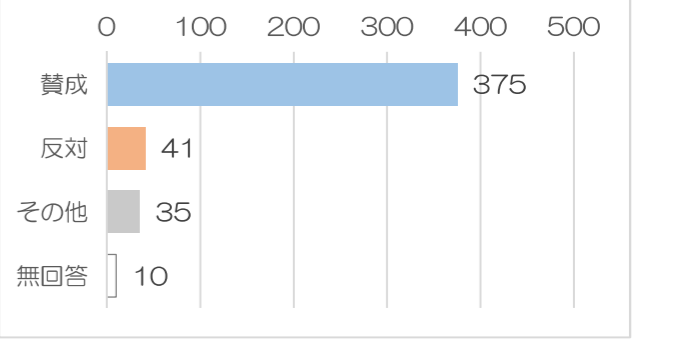
○反対した方の意見

- 60cmでは低すぎると思う。

○その他

- 災害時を考えると基礎の高さ60cm以下は良いと思うが各家庭のプライベート部分プライバシー、防犯などは考慮すべき。
- どちらとも言えない(個人の自由もある)

賛成	反対	その他	無回答	総数
375	41	35	10	461
81.3%	8.9%	7.6%	2.2%	100.0%



◇駅南地区のまちづくりについてご意見・ご要望などがありましたら、ご記入ください。

- 車いすのすれ違いやまがりやすい道路整備を望む。(生活道路)
- 都市計画道路桜町上辺見線の4号線までの開通を早くお願いしたい。(都市計画道路)
- まちづくりは地域住民の総意が必要だと思う。住んでいる人の意見をよく聞きながら、アイデアなどを取り込んで、進めていただくと幸いです。(まちづくりの進め方)
- 街を活性化させるためには、商業地区Aの幅が30mは狭いと思う。せめて商業地区Bのように50mは欲しい。(まちのルール)
- 以前の計画にもあった公園の整備も、安全な住環境面からもお願いします。(公園・緑地)
- 道路が整備されると交通量が増え、車の走行スピードが上がる事が予想される。交通安全策の徹底の検討を。(交通量増加の対策)

