

発掘調査をすると見つかるものの中に、「土器」というものがあります。縄文土器とか弥生土器とかいろいろ種類があって、皆さんの中には「博物館で見た」「畑で拾った」なんて人もいるかもしれません。

どっやって作る？

土器は、粘土を成形して、焼くことで作られます。これには、場所と時代によってそれぞれの方法があることが分かっていて、出土した土器をよく分析することで、いつ頃のどんな土器かを推定することができます。

たとえば、土師器と須恵器という土器。時代的には、どちらも古墳時代のころから日本で作られた土器です。それぞれをよく見てみると土師器は赤く褐色、須恵器は青みがかった灰色をしています。これは、土器を焼く方法に関係しています。

土師器は、野焼きという方法で作られます。形作った土器を乾燥させ、平坦な地面において、木材などで焼成します。縄文土器や弥

生土器もこのような野焼きの方法で作られたと考えられています。

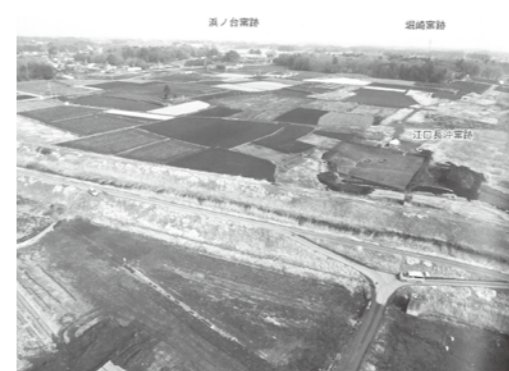
一方で須恵器は、傾斜地に掘った横穴に、成形した土器を並べて、木材などととも焼きあげます。甕窯と呼ばれるこの構造は、野焼きに比べて熱が逃げない分、高い温度で焼くことができます。が、窯の中の酸素量を調整するなど、高度な技術を必要とします。このような方法は、朝鮮半島から日本に渡ったと考えられています。

古河で作られた須恵器

現在では干拓されて田んぼが広がる飯沼。そこに面した東側の地域では、古代に須恵器が作られた痕跡が見つかっています。三和窯跡群と呼ばれるこの周辺には、浜ノ台窯跡・江口長沖窯跡といった須恵器生産拠点があり、発掘調査によってその一端が明らかになっています。浜ノ台窯跡では、斜面に掘られた窯の跡、失敗した須恵器を捨てた場所があり、江口長沖窯跡でも、やはり須恵器を焼いた窯の跡が3基見つかっています。作られた場所によって特徴の異

なる土器。三和窯跡群で作られた須恵器も、材料となった土の成分や焼成の具合を分析するとその特徴を捉えることができます。つまり、各地の遺跡で見つかった土器を分析すると、どこで作られたものかを推定できるということです。

実際に、古河市内の他の遺跡や、栃木県・千葉県・埼玉県などから、三和窯跡群で作られたと考えられる須恵器が見つかっていました。もとは水辺に近かった三和窯跡群。作られた須恵器は、河川交通によって運ばれたと考えられることができるでしょう。



▲三和窯跡群を西から望む。手前は旧飯沼



▲浜ノ台窯跡出土の須恵器。水平方向に成形の跡が見える

物言わぬモノが語るもの

いにしえの人たちが作った「土器」。見方によってはなんでもない土の塊とも言えます。実際、その素材はただの土であって、金銀財宝や宝石のようなものではありません。しかし、地道な観察・研究を積み重ねて、時には想像力を働かせて見てみる。すると、そこから人々の確かな営みを読み取ることもできる。そう考えると、土の塊も、私たち人間にとっては宝物であると言えるかもしれません。

古河歴史博物館学芸員 谷中溪

【児童書/読み物】

こわいオオカミのはなしをしよう
ウィリアム・マクグリーリー 作
マイケルはパパのお話が大好き。新しい主人公はメンドリのレインボーと、こわいオオカミのウォルドー。ウォルドーはある夜、にわとり小屋からレインボーをぬすんで食べようとしますが…。親子のやりとりも楽しいお話。
出版社…岩波書店

【絵本】

ピタンくん
やまぐちようすけ 作・絵
耳を怪我して、泣いているウサギ。脚を怪我して、泣いているウマ。お腹が痛くて、泣いているトラ…。たいへんだ！ ばんそうこの「ピタンくん」たちがピタッ！ かわいくて楽しい絵本。
出版社…ヤングトゥリー

図書館の本棚から



三和図書館

【一般書/食文化】

おにぎりの文化史
横浜市歴史博物館 監修
「おにぎり」はいつから握られたの？ 具入りのおにぎりは中世に出現？ 文献や絵図、考古資料などさまざまなアプローチによって、古代から現代にいたる日本人とコメの密接な歴史に迫る。
出版社…河出書房新社

【一般書/小説】

心音
乾ルカ 著
先天性の心疾患が悪化し、両親の懸命の募金活動の末、アメリカで心臓移植手術を受けた少女・明音。手術は成功して一命を取り留め、誰もが明音の生を祝福しているかのようだったが…。『小説宝石』連載を単行本化。
出版社…光文社



提供：幸田栄子氏

昭和30年ころの、国道125号(小堤交差点付近)の様子です。砂利道で田畑や山林が続く風景は、現在の様子からは想像もつきません。かわいいワンピースを着た女の子はどこに行くのかな。
【募集】このコーナーに掲載する昔の総和地区の写真を探しています。お持ちの人は☎シティブロモーション課(Tel.92-3111)までご連絡ください。

