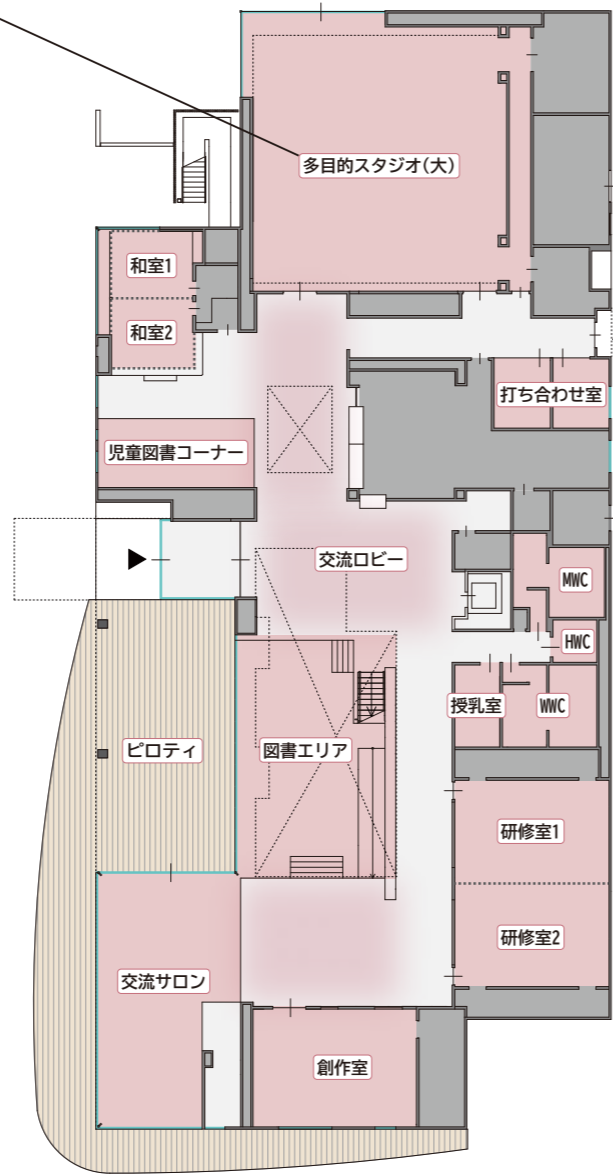


総和地域交流センターの建設が始まります

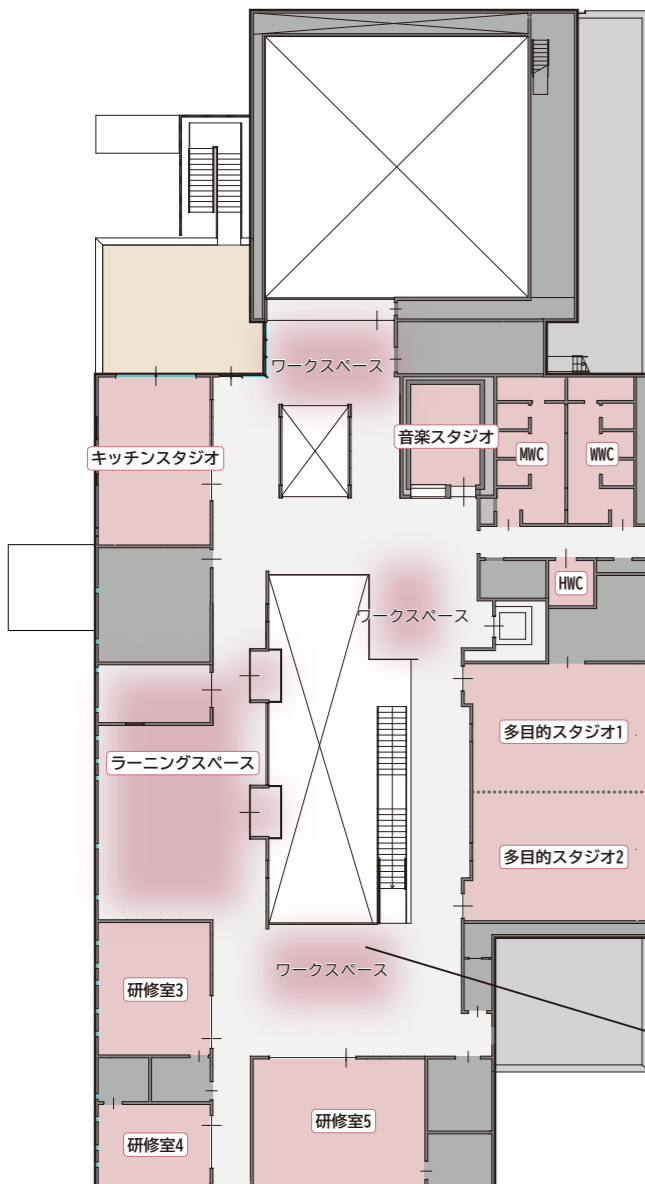


▲多目的スタジオ(大)イメージ

1階平面図



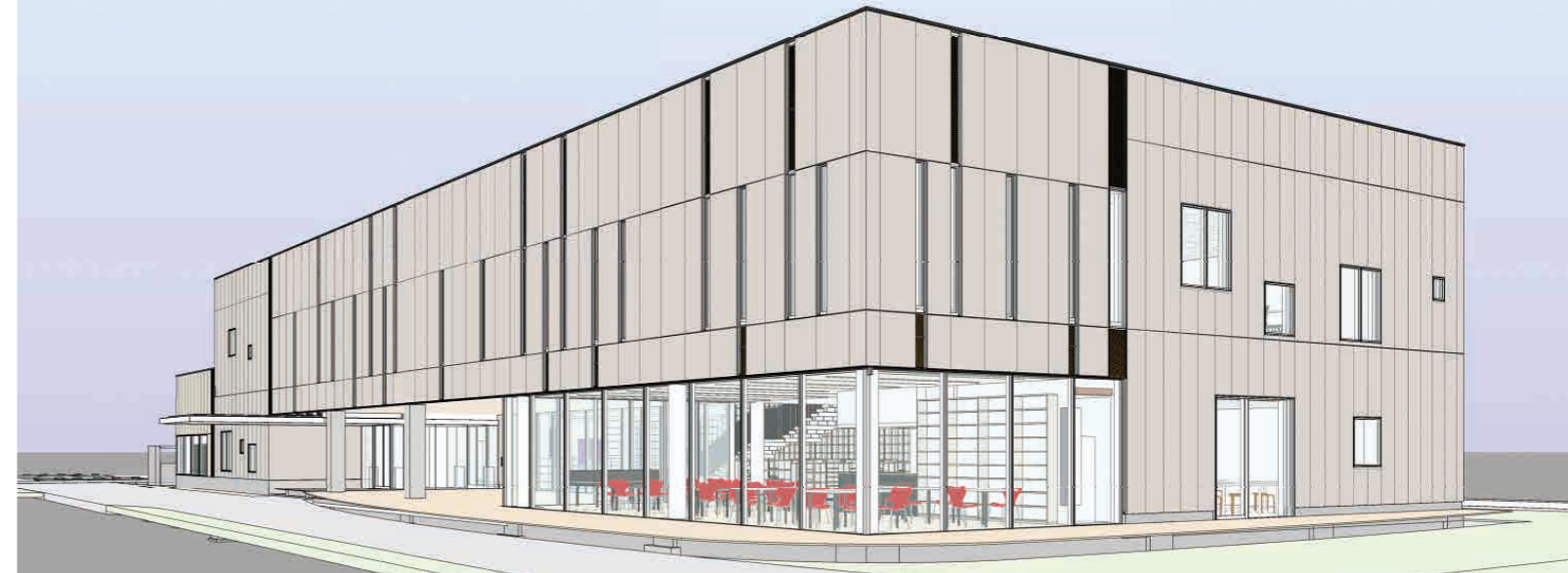
2階平面図



▲2階吹き抜け周りイメージ

※部屋の名称は変更になる場合があります。

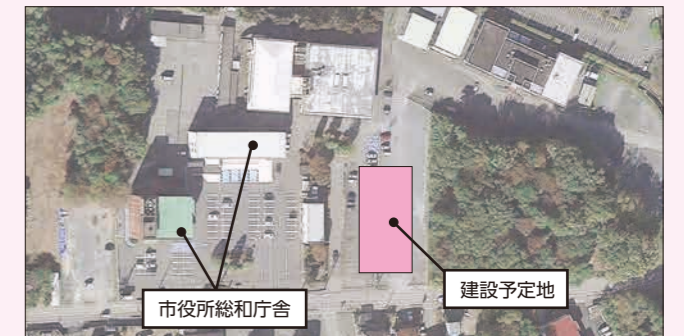
図面の詳細はこちら



新たな地域活力を創造するため、中央公民館、ふれあい公民館、さくら公民館、勤労青少年ホーム・働く女性の家(サークル館)の4施設を廃止・集約し、総和地域交流センターを整備します。
【問】 ☎社会教育施設課Tel.92-4501

施設概要

開館日 令和7年12月(予定)
主要構造 鉄骨造2階建て
延床面積 約2,500平方メートル
施設構成 多目的スタジオ、図書エリア、
研修室、創作室、交流サロン等



ひとが行き交う魅力あふれる地域づくりを目指します

基本理念(3つのづくり)

生きがいづくり
生活の潤いや心の張り合いが感じられるような
さまざまな活動に対応できる空間

にぎわいづくり
人と人との集いや出会いによる、活発な連携・
協働を生み出す空間

地域づくり
利用者が地域の文化に誇りを持ち、また、新たな
地域文化を創造する活動の拠点となる空間

整備の過程と今後のスケジュール

令和4~5年度	基本設計・実施設計
令和5年2月	イメージパネル展示会
3月	中・高校生ワークショップ
4月	市民ワークショップ
6月	市民説明会・パブリックコメント実施
令和6年度	建設工事開始
令和7年12月	開館予定