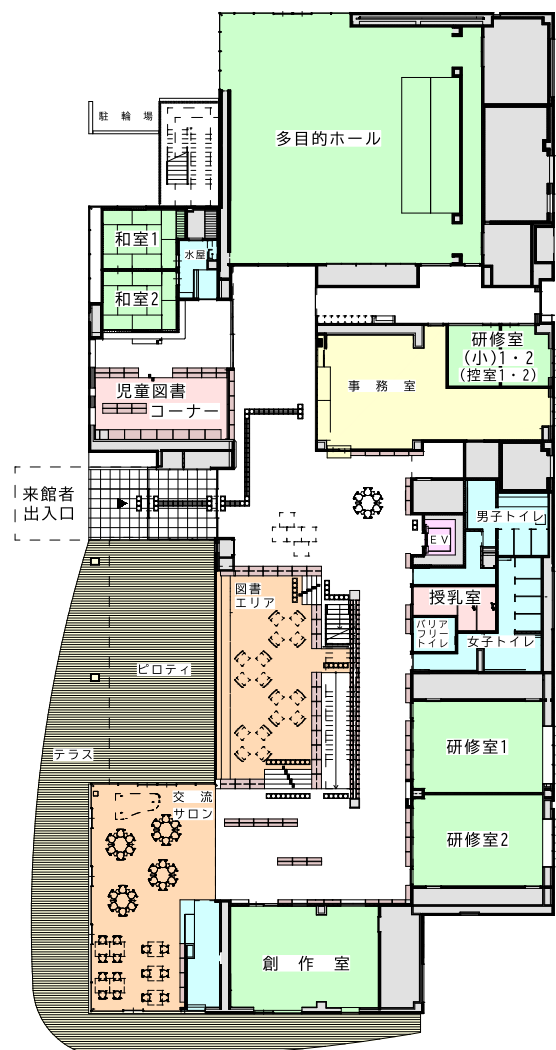
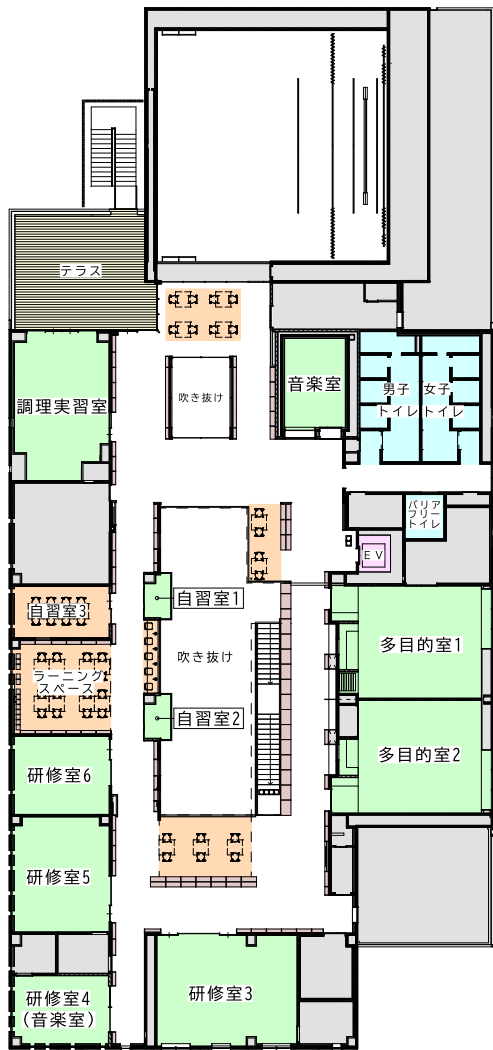


1階平面図



2階平面図



部屋名	定員	使用料 (1時間)	面積
多目的ホール※1	230人	460円	236.85㎡
研修室(小)1	6人	160円	12.87㎡
研修室(小)2	6人	160円	12.95㎡
研修室1	39人	160円	51.04㎡
研修室2	39人	160円	51.04㎡
創作室	24人	180円	62.31㎡
和室1	10人	160円	22.58㎡
和室2	10人	160円	19.43㎡

※1：冷暖房を使用する場合、別途440円(1時間)がかかります。
※2：ピアノが常設された防音機能付きの部屋です。
※3：調理をしない場合の使用料は160円です。
※4：鏡張りのある部屋です(土足禁止)。
※5：ドラムセットを常設した完全防音の部屋です。ピアノを使用する活動は研修室4をご利用ください。

部屋名	定員	使用料 (1時間)	面積
研修室3	42人	160円	57.80㎡
研修室4※2	18人	160円	26.40㎡
研修室5	33人	160円	38.81㎡
研修室6	8人	160円	28.92㎡
調理実習室※3	16人	320円	50.68㎡
多目的室1※4	24人	320円	65.16㎡
多目的室2※4	30人	320円	70.88㎡
音楽室※5	8人	260円	31.30㎡
自習室1	2人	160円	4.52㎡
自習室2	2人	160円	4.52㎡
自習室3	10人	無料	19.20㎡



各部屋の詳細はこちら



ふくろうの森プラザが3月1日にオープンします



■所在地
下大野2248
(市役所総和庁舎東側)

昨年6月から建設が始まったふくろうの森プラザ(総和地域交流センター)が3月1日にオープンします。市民の皆さんの交流や活動の拠点となり、新しいシンボルとしてにぎわいを創り出す施設となることを願っています。

【問】 ☎ 社会教育施設課 Tel.92-4501

施設の概要

■主な用途

部屋名	主な用途
多目的ホール	運動(卓球ほか)、講演会
研修室	会議、サークル活動
創作室	創作活動
和室	茶道、華道、書道
多目的室	運動(ダンスほか)、会議
調理実習室	調理、食事
音楽室	バンド、合唱

■その他のフリースペース

- ・図書エリア
吹き抜け構造の開放的な空間で読書が楽しめます。また図書エリア以外にも、施設各所に本棚が設置されています
- ・児童図書コーナー
一般図書とは別に設けています。床暖房を備えていますので、靴を脱いでご利用ください
- ・交流サロン&フリースペース(廊下等)
休憩や飲食、談笑など自由に利用できます。交流サロンには冷水器等があります
- ・ラーニングスペース
会話をしながら自習や読書、作業ができます

今後のスケジュール

12月下旬	施設完成
1月1日(木)	施設の予約開始
2月23日(月)	一般内覧会(10時～15時)
3月1日(日)	オープニングセレモニー(詳細は後日発表)
3月3日(火)	一般利用開始

施設の予約

1月1日(木)から受け付けを開始します。予約には公共施設予約システムへの事前登録が必要です。登録がお済みでない人は、早めに手続きをしてください。



登録はこちら