



いつでも使える 言葉の万能調味料

「いや、どうも!」の魔力

何気なく話す言葉の中でよく聞く「いや、どうも!」。その意味は「ありがとう」に始まり「まいったな」「びっくりした」など多種多様。アクセントの位置で意味が全く変わってしまいます。「いや、どうも」を使いこなせたら、あなたも立派なネイティブスピーカー。

「山」はないのに「お山」がいっぱい!!

会話の中でよく出てくる「山」という言葉。ただし、ここは関東平野のどまんなか。山なんかあるはずもない。「山林」を山というので要注意! 「裏山」は「後ろにある山」ではなく「後ろにある山林」のこと。



準備運動第一! /

都会への順応は埼玉で肩ならし

初めての東京でのお買い物。はやる気持ち以上に都会への緊張感が勝ってしまうもの。そんな時は、30分で行ける埼玉県の大宮駅でココロの準備運動を!

私の名前を間違えないで...

フルカワ でなく 「ここはコガ」

古河に住んでいる人の誰もが一度は経験したことがある「フルカワ問題」。古河財閥があまりにも有名なため、「古河」は「フルカワ」と認識されてしまっていることが多い。私たちのまちは「フルカワ」でなく「コガ」ですよ。ちなみに、古川市と書かれてしまうこともたまにある。



知れば知るほど好きになる!?



座って通勤・通学できる!?

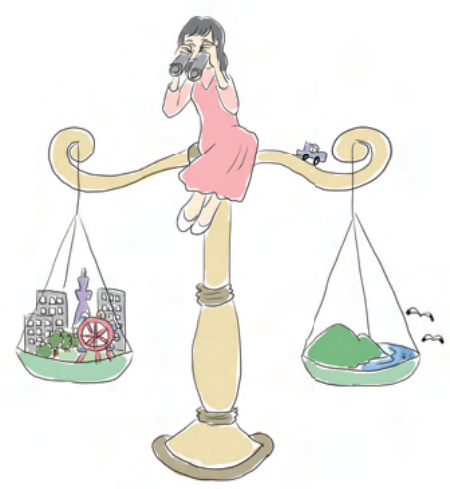
ギリギリの駅

JR宇都宮線で東京方面に通勤・通学する際にギリギリ座って行くことのできる限界地点。朝座って行けるかどうかは一日の命運を分けるほど大切なこと。

~ちょうどイイがたくさんある~

トカイナカ

東京から電車で1時間の場所って中途半端? いやいや、海にも山にも都会にも1時間強で行くことができるバランスのいい場所。高速道路などの交通インフラも十分に整備されているので、どこに遊びに行くのも便利。考え方を変えれば、ちょうどイイがたくさんあるここはトカイナカ。



こがあるある

マインド編