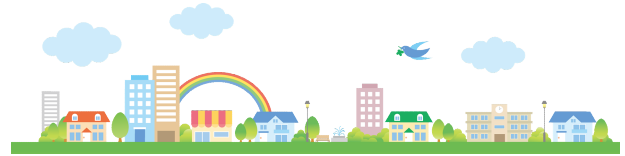


市税等納期カレンダー



	固定資産税	軽自動車税	市県民税	国民健康保険税	後期高齢者医療保険料	介護保険料
4月	1期 4月30日(木)					
5月		全期 6月1日(月)				
6月			1期 6月30日(火)			
7月	2期 7月31日(金)			1期 7月31日(金)	1期 7月31日(金)	1期 7月31日(金)
8月			2期 8月31日(月)	2期 8月31日(月)	2期 8月31日(月)	2期 8月31日(月)
9月				3期 9月30日(水)	3期 9月30日(水)	3期 9月30日(水)
10月			3期 11月2日(月)	4期 11月2日(月)	4期 11月2日(月)	4期 11月2日(月)
11月				5期 11月30日(月)	5期 11月30日(月)	5期 11月30日(月)
12月	3期 12月25日(金)			6期 12月25日(金)	6期 12月25日(金)	6期 12月25日(金)
1月			4期 2月1日(月)	7期 2月1日(月)	7期 2月1日(月)	7期 2月1日(月)
2月	4期 3月1日(月)			8期 3月1日(月)	8期 3月1日(月)	8期 3月1日(月)

納付場所

市役所各庁舎の窓口

市内にある金融機関の本店又は支店

コンビニエンスストア

スマートフォンアプリ

【市税のみ】eLTAX(地方税お支払サイト)など

納付は便利で安心な
口座振替をお勧めします

お問合せ先

固定資産税・都市計画税について・・・資産税課

市県民税、軽自動車税について・・・市民税課

国民健康保険税について・・・国保年金課

納税、税の口座振替について・・・収納課

後期高齢者医療保険料、

口座振替について・・・国保年金課

介護保険料、

口座振替について・・・高齢介護課

22-5111(代)

92-4921(直通)