

11 行 政

112 市職員数

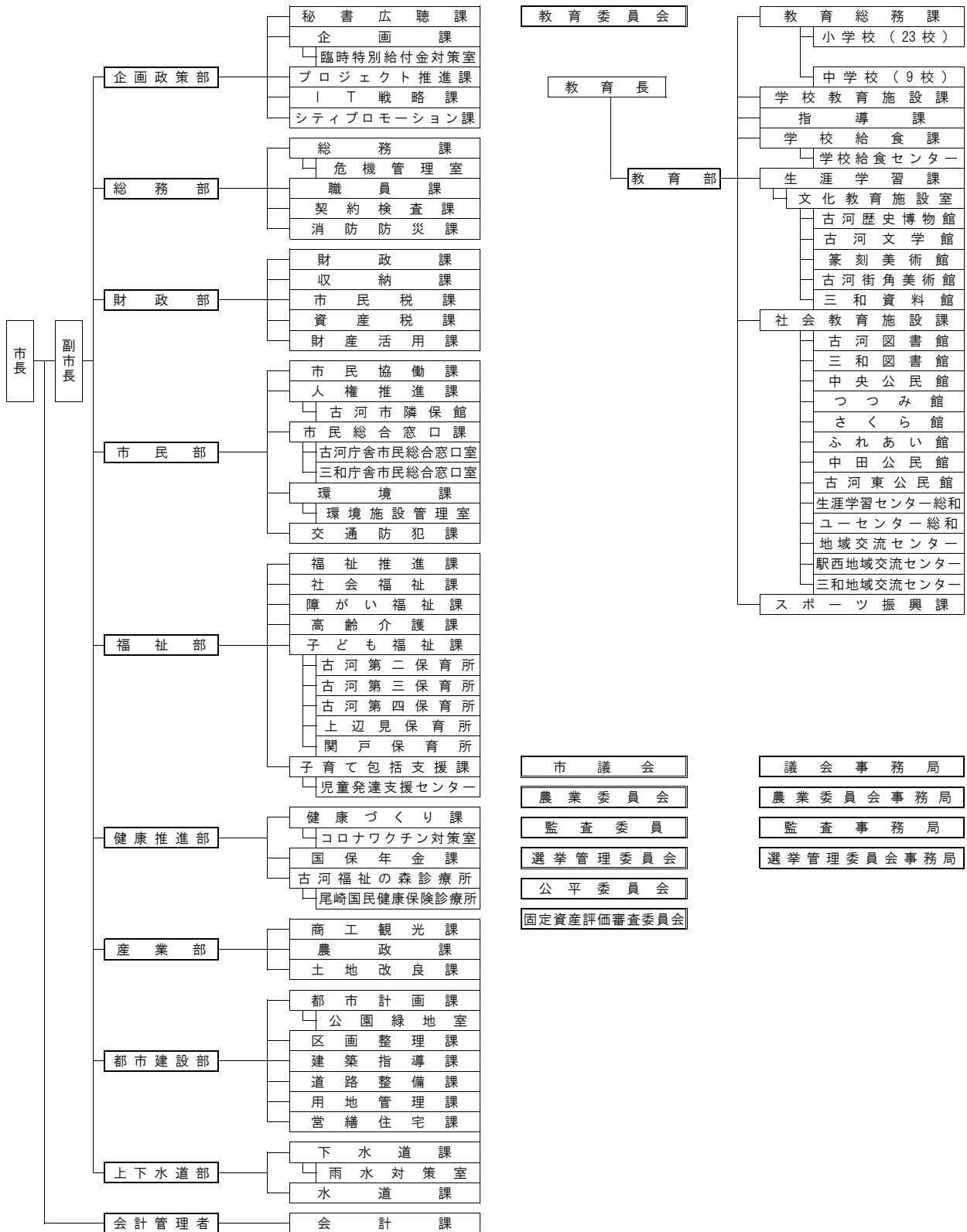
各年4月1日現在 単位:人

区分	総数	市長の 事務部局 の職員	議会事務局 の職員	教育委員会 事務局及び 教育機関の 職員	選挙管理 委員会事務局 の職員	監査委員 事務局 の職員	農業委員会 事務局 の職員	地方公営 企業職員
平成30年	882	736	8	106	3	3	6	20
31	880	732	8	106	3	3	7	21
令和2年	853	719	8	90	3	3	7	23
3	850	719	8	88	3	3	7	22
4	866	732	8	92	3	3	7	21

資料:職員課

113 古河市行政組織機構図

令和4年4月1日現在



114 情報公開制度の実施状況

1. 情報公開請求・申出件数及び公開状況 令和3年度 単位:件

区分	請求	申出	合計
請求件数	23	32	55
公開	11	14	25
一部公開	6	11	17
非公開		1	1
不存在	6	6	12

(注)市の実施機関を対象とした条例に基づく。

資料:総務課

2. 実施機関別請求・申出件数 令和3年度 単位:件

区分	請求	申出	合計
市長	19	30	49
教育委員会	3	2	5
選挙管理委員会			
監査委員			
農業委員会			
固定資産評価委員会			
公平委員会			
議会	1		1
指定管理			
合計	23	32	55

資料:総務課

3. 審査請求件数 0件 (令和3年度)

4. 出資法人等を対象とした要綱に基づく申出件数0件 (令和3年度)

115 個人情報保護制度の実施状況

1. 個人情報取扱事務の登録件数 1,025件 (令和3年度)

2. 自己情報開示請求件数 令和3年度 単位:件

請求件数(簡易開示含む)	開示	一部開示	非開示
32	32		

(注)訂正・削除・中止請求なし。

資料:総務課

3. 審査請求件数 0件 (令和3年度)

116 審議会等における女性委員の占める割合

各年4月1日現在

区 分	地方自治法(第202条の3)に基づく審議会等における登用状況					地方自治法(第180条の5)に基づく委員会等における登用状況				
	審議会 等数	うち女性委員 を含む数	総委員数 (人)	うち女性委員 等数(人)	女性比率 (%)	委員会 等数	うち女性委員 を含む数	総委員数 (人)	うち女性委員 等数(人)	女性比率 (%)
平成30年	29	27	429	118	27.5	6	3	48	7	14.6
31	26	24	398	102	25.6	6	3	65	5	7.7
令和2年	26	25	389	106	27.2	6	3	65	5	7.7
3	25	25	406	117	28.8	6	4	40	7	17.5
4	26	26	407	119	29.2	6	4	40	7	17.5

資料:人権推進課

117 女性管理職の在職状況

各年4月1日現在 単位:人・%

区 分	管理職 総数	うち女性 管理職数	女性比率	うち一般行政職		
				管理職 総数	うち女性 管理職数	女性比率
平成30年	186	32	17.2	128	14	10.9
31	199	38	19.1	163	24	14.7
令和2年	181	38	21.0	151	23	15.2
3	190	42	22.1	158	27	17.1
4	199	50	25.1	163	30	18.4

(注)管理職…課長補佐以上。

資料:職員課