

こ が し  
古河市

# はたらくガイドブック

しょう し やしゅうろうし えん じぎょうしょと うじょうほう  
～障がい者就労支援事業所等情報～

れ い わ ねん がつ かいていばん  
令和7年12月 改訂版

こ が し しょうがいしゃじりつしえんきょうぎかい  
古河市障害者自立支援協議会

しょう しゃそうだん しゅうろうし えん せんもんぶかい さくせい  
「障がい者相談・就労支援専門部会」作成

# 目 次

- ◎ 働 くことを応援します！．．． P.1
- ◎ 自分に合う 働 き方を 考 えてみよう！．．． P.2
- ◎ 働 くことへの不安を相談してみよう！．．． P.3
- ◎ 自信をつけて 就 職 して 働 きたい！．．． P.7
- ◎ どうすれば、訓練や支援が受けられますか？．．． P.9
- ◎ 働 くための訓練や支援を受けられるところを知りたい！． P.10
- こ が し ない    じぎょうしょじょうほう  
【古河市内の事業所情報】
- ◎ 地域で居場所や生きがい作りをしたい！．．． P.49
- ちいきかつどうしえん    じょうほう  
【地域活動支援センター情報】
- こ が し ない    せいかつかいごじぎょうしよいちらん    べつし  
◎ 古河市内の生活介護事業所一覧 (別紙)
- ち ず    こ が し ない    じょうほう    さが    べつし  
◎ 地図で古河市内の情報を探してみよう！ (別紙)
- そうだんしえんじぎょうしよ  
マップ①【相談支援事業所】
- しゅうろうけい    じぎょうしよ    ちいきかつどうしえん  
マップ②【就労系サービス事業所】【地域活動支援センター】

## <ホームページのご案内>

ほん  
本ガイドブックは、古河市の公式ホームページ(www.city.ibaraki-koga.lg.jp)に  
えつらん    か の う    こ が し    にゅうりよく  
て閲覧およびダウンロードが可能です。「古河市はたらくガイドブック」と入 力し、  
けんさく    み  
検索するとすぐに見つかります。

# はたら おうえん 働くことを応援します！

しょう びょうき じゅうじつ しょくぎょうせいかつ じんせい おく しゅうしょくまえ  
障がいや病気があっても、充実した職業生活・人生を送るように、就職前から

しゅうしょくご しょくぎょうばめん せいかつじょう さまざま かだい たいおう せんもんぶんや く  
就職後の職業場面や生活上の様々な課題に対応するため、専門分野がチームを組んで

たいせい こ が し しょう しゃそうだん しゅうろうし えん せんもんぶかい た あ  
サポートできる体制として、古河市障がい者相談・就労支援専門部会を立ち上げました。

しょう ひと し えん はたら はたら つづ き も おうえん  
障がいのある人への支援として、『働きたい』『働き続けたい』という気持ちを応援す

もくてき さっし さくせい  
ることを目的に、この冊子を作成いたしました。

しょう ひと しょう びょうき とくせい かんが はたら こと ふあん そうだん  
障がいのある人が、障がいや病気の特徴を考え、『働く事への不安を相談できるとこ

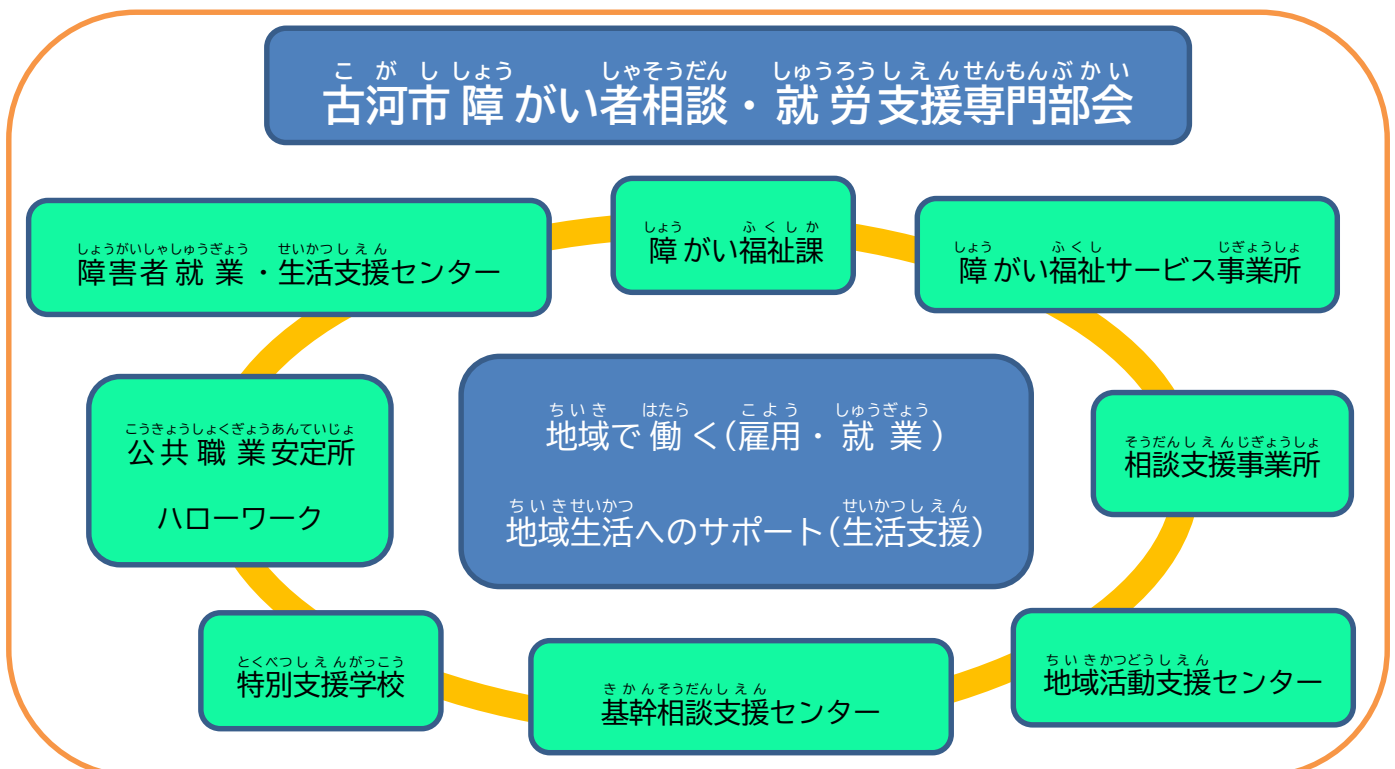
ろはあるのか？』『自分に合う働き方はあるのか？』『就職後、働き続けるにはどうすれ

ばよいか？』などを相談できる場所や、働くための訓練・支援を受けることができる場所

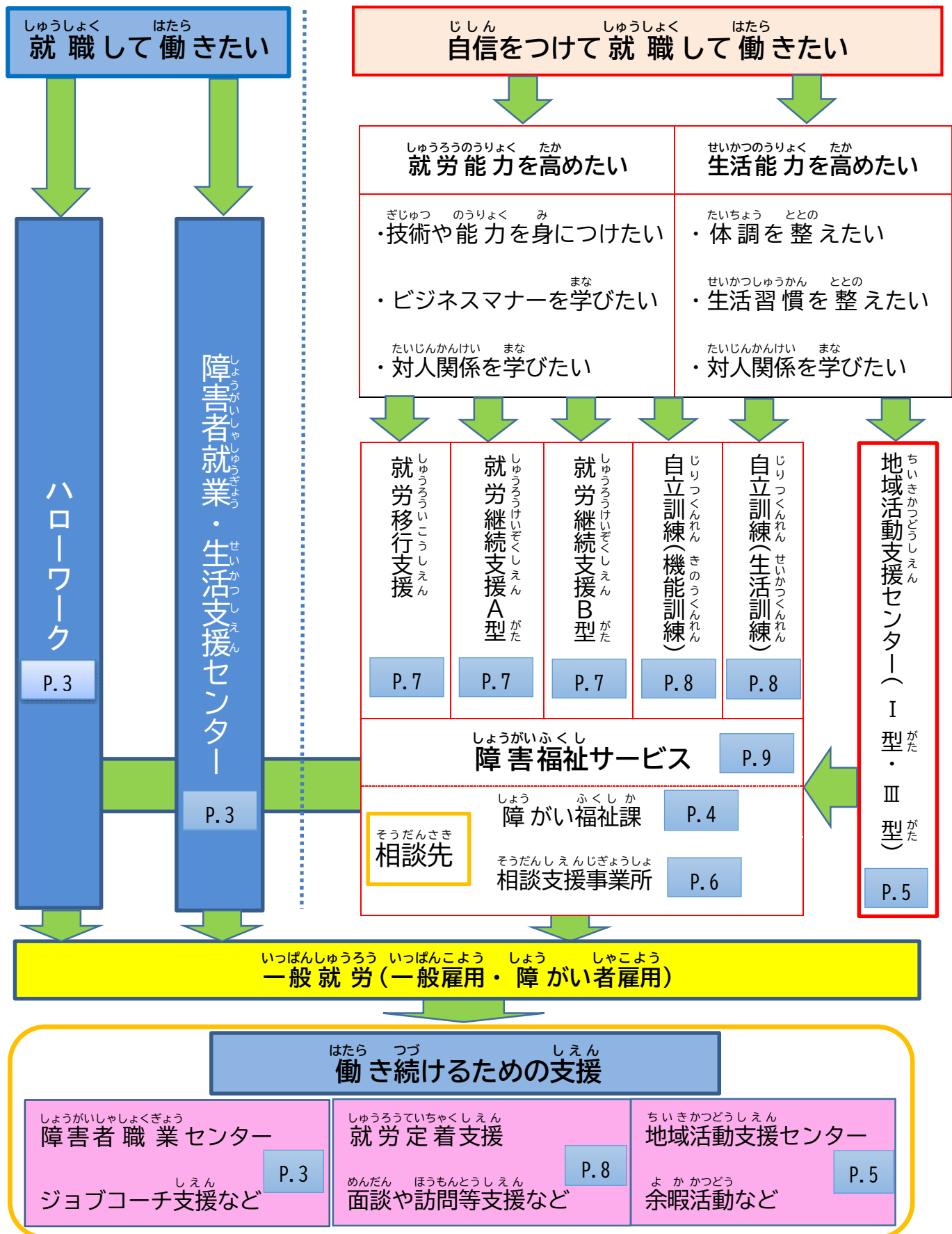
じょうほう こ が し ない ちゅうしん じょうほう し じぶん あ しゅうろう いっぱんしゅうろう む  
の情報(古河市内を中心とした情報)を知ること、自分に合う就労や一般就労に向け

かんが しゅだん かつよう さいわ  
てのステップを考える手段として、ご活用いただければ幸いです。

こ が し しょうがいしゃじりつしえんきょうぎかい しょう しゃそうだん しゅうろうし えん せんもんぶかい  
古河市障害者自立支援協議会 障がい者相談・就労支援専門部会



# 自分に合う働き方を考えてみよう！！





はたら 働くことへの不安を相談してみよう！

## 【ハローワーク古河(古河公共職業安定所)】

せんもん 専門の職員が、きゅうしょくもう 求職申し込みからしゅうしょくご 就職後のケアまで、いっかん 一貫した支援を おこな 行っています。

しょう 障がい者 しやしゅうしょくめんせつかい 就職面接会、しよくばじっしゅうたいけん 職場実習体験、しょう 障がい者 しょう トライアル雇用なども おこな 行っています。

じゅう 住 しょ 所	でんわばんごう 電話番号
こ が し し も へ み 古河市下辺見2099 こ が ろうどうそうごうちょうしゃ 古河労働総合庁舎1・2階 かい	0280-32-0461

## 【障害者就業・生活支援センター】

しょうがい 障がいのある方のかた しごと 仕事や しよくぎょうせい 職業生活について そうごうてき 総合的に しえん 支援します。

じぎょうしょめい 事業所名	じゅう 住 しょ 所	でんわばんごう 電話番号
じこうくら 慈光倶楽部	ばんどうしおいご 坂東市生子1617	0280-88-7690

## 【茨城障害者職業センター】

みつせつ れんけい 密接な連携のもと、しよくぎょう 職業についての そうだん 相談、しゅうしょくじゅんびしえん 就職準備支援、しよくば 職場

てきおうえんじょしゃ 適応援助者(ジョブコーチ) しぎょう 事業、しゅうしょくご 就職後のフォローアップまで いちれん 一連の しよくぎょう 職業リハビリ

おこな テーションを 行っています。

じゅう 住 しょ 所	でんわばんごう 電話番号
かさましこいぶち 笠間市鯉淵6528-66	0296-77-7373

## こ が し や く し ょ し ょ う ふ く し か 【古河市役所 障がい福祉課】

し ょ う ふ く し ぜんぱん そうだん しんせい おこな まどぐち  
障がい福祉サービス全般の相談や申請を行 う 窓口です。

じゅう しょ 住 所	でんわばんごう 電話番号
こ が し こ ま は ね 古河市駒羽根1501 こ が し そうわふくし けんこう えき 古河市総和福祉センター「健康の駅」	0280-92-4919

## き か ん そうだん し え ん 【基幹相談支援センター】

ち い き し ょ う ふ く し か ん そうごうてき せんもんてき そうだんまどぐち  
地域の 障がい福祉に関する総合的・専門的な相談窓口です。

じぎょうしよめい 事業所名	じゅう しょ 住 所	でんわばんごう 電話番号
せいらいそう えん そうだんし えんじぎょうしよ 青嵐荘つくし園 相談支援事業所	こ が し か み おお の 古河市上大野2290-1	0280-23-1161

## ち い き そうだん し え ん 【地域相談支援センター】

ち い き し ょ う ふ く し か ん み ち か ち い き そうだんまどぐち  
地域の 障がい福祉に関する身近な地域の相談窓口です。

じぎょうしよめい 事業所名	じゅう しょ 住 所	でんわばんごう 電話番号
がくえん そうだんし えんじぎょうしよ あじさい学園 相談支援事業所	こ が し こうのす 古河市鴻巣1111	0280-48-0431
さと まぐらがの里どんぐり	こ が し か み おお の 古河市上大野1517-1	0280-97-1123
ライフサポートセンターネーブル	こ が し し も おお の 古河市下大野2165-2	0280-92-1288
さふらん工房 こうぼう	こ が し し も へ み 古河市下辺見1451	0280-30-1277

## 【Ⅰ型：地域活動支援センター】

障がいのある人の相談窓口です。専門的な相談に対応できるよう、精神保健福祉士などの専門職員を配置しています。また、通所(送迎あり)によるプログラム活動(SST・スポーツ・料理・外出・生活に必要な知識の勉強会等)を通して、仲間との交流や生活のしづらさからの回復を目指します。

事業所名	住所	電話番号
きらめき 煌	ばんどうしゅくつかけ 坂東市沓掛411-1	0297-30-3071

## 【Ⅲ型：地域活動支援センター】

障がいのある人が、地域において気軽に利用できる居場所や生きがい・仲間づくり、地域交流の場などを提供し、社会参加のサポートをしています。日常生活での困りごとを相談したり、ご家族や保護者との関わりも重視しています。日中の活動として、軽作業や自主製品の制作(創作・生産活動)、生活訓練などを行っています。

事業所名	住所	電話番号
ふれあい	こがしあらくだ 古河市新久田271-1 こがふくし もりかいかなない 古河福祉の森会館内	0280-48-6719
きぼう 希望	こがしあらくだ 古河市新久田271-1 こがふくし もりかいかなべつかなない 古河福祉の森会館別館内	0280-48-7966

※事業所の詳細に関しては地域活動支援センター情報ページに掲載しています。

こ が し ない し て い そ う だ ん し え ん じ ぎ よ う し ょ  
【古河市内の指定相談支援事業所】

れ い わ ね ん が つ に ち げ ん ざ い  
令和7年4月1日現在

き ぼ う じ ぎ よ う し ょ え ら り よ う け い か く あ ん い ら い し が い き よ く ぼ ん  
ご希望の事業所を選んで、サービス利用計画案を依頼してください。※市外局 番 0 2 8 0

ち ず 地図 きごう 記号	じ ぎ よ う し ょ め い 事業所名	じ ゅ う 住 所	で ん わ ぼ ん ご う 電話番号
A	が く え ん そ う だ ん し え ん じ ぎ よ う し ょ あじさい学園 相談支援事業所	こ う の す 鴻巣1111	4 8 - 0 4 3 1
B	そ う だ ん し え ん じ ぎ よ う し ょ 相談支援事業所はなまる	せ き ど 関戸1760-11	0 9 0 - 3 3 3 1 - 8 7 8 0
C	こ う ぼ う サフラン工房	し も へ み 下辺見1451	3 0 - 1 2 7 7
D	せ い ら ん そ う え ん そ う だ ん し え ん じ ぎ よ う し ょ 青嵐荘つくし園 相談支援事業所	か み お お の 上大野2290-1	2 3 - 1 1 6 1
E	さ と まくらがの里どんぐり	か み お お の 上大野1517-1	9 7 - 1 1 2 3
F	ライフサポートセンターネーブル	し も お お の 下大野2165-2	9 2 - 1 2 8 8
G	そ う だ ん し え ん じ ぎ よ う し ょ 相談支援事業所 みらい	こ う や 高野1442-3	3 3 - 6 0 7 6
H	か い そ う だ ん し え ん じ ぎ よ う し ょ はつらつ会 相談支援事業所	お さ き 尾崎3920	7 5 - 1 3 2 8
I	こ が し し ゃ か い ふ く し き ょ う ぎ か い そ う だ ん し え ん じ ぎ よ う し ょ 古河市社会福祉協議会相談支援事業所	あ ら く だ 新久田271-1 こ が ぶ っ し ょ も り か い だ ん 古河福祉の森会館	4 8 - 0 8 0 8
J	そ う だ ん し え ん じ ぎ よ う し ょ く す の き 相談支援事業所 楠	お な め ま 女沼400-1 le. Reve307	2 3 - 2 5 8 8
K	ケアプランセンター・ケアもも	こ う の す 鴻巣550-2	2 3 - 2 3 4 0
L	そ う だ ん し え ん じ ぎ よ う し ょ 相談支援事業所 みくるプラン	み な み ま な か ば し 南間中橋13-30	0 8 0 - 3 3 4 5 - 3 9 4 3
M	そ う わ ち ゅ う お う び ょ う い ん そ う だ ん し え ん じ ぎ よ う し ょ 総和中央病院相談支援事業所 はなみずき	こ ま は ね 駒羽根825-1	9 1 - 1 2 5 6
N	オリーブ・ケアプランセンター	は せ ま ち 長谷町27-6 グランドガリア 703	2 3 - 5 6 3 8
O	そ う だ ん し え ん じ ぎ よ う し ょ 相談支援事業所 はるはる	ひ が し う し が や 東牛谷135-2	9 8 - 6 6 7 2

じしん しゅうしょく はたら  
自信をつけて 就 職 して 働 きたい！

※7～8 ページのサービスを利用する場合、9 ページを参 照してください。

## しゅうろういこうしえん 【就 労 移 行 支 援】

いっばんきぎょう はたら きぼう さいみまん ひと いっていきかん ひょうじゅん  
一般企業などで 働 くことを希望する65才未満の人に、一定期間（標準  
りょうきかん げつ しゅうろう ひつよう ちしき のうりよく こうじょう  
利用期間は24ヵ月）、就 労に必要となる知識や能力を向上させるための  
くんれん じぎょうしやない きぎょう さぎょう じっしゅう しょくばたいけん とお じぶん あ  
訓練をします。事業所内や企業での作業や実 習、職場体験を通し、自分に合  
しごとさが しゅうろうご しえん おこな  
った仕事探しや就労後の支援を 行います。

## しゅうろうけいぞくしえん がた 【就 労 継 続 支 援 A 型】

こようけいやく むす うえ しえん う はたら ばしよ ていきょう いっばんしゅう  
雇用契約を結んだ上で、支援を受けながら 働 く場所を提 供し、一般就  
ろう ひつよう ちしき のうりよく こうじょう くんれん ひつよう おう  
労に必要となる知識や能力を向上させるための訓練をします。必要に応  
いっばんしゅうろう いこう む しえん おこな りょうきかん せいげん  
じ、一般就 労への移行に向けての支援を 行います。利用期間の制限はあり  
さぎょうないよう おう しゅうぎょうきそく もと ちんぎん しはら さい  
ません。作業内容に応じ、就 業規則に基づく賃金が支払われます。65才  
みまん ひと たいしょう  
未満の人が対 象です。

## しゅうろうけいぞくしえん がた 【就 労 継 続 支 援 B 型】

こようけいやく むす しえん う はたら ばしよ ていきょう ちしき のうりよく  
雇用契約は結ばずに、支援を受けながら 働 く場所を提 供し、知識や能力  
こうじょう くんれん ひつよう おう いっばんしゅうろう いこう む  
を向上させるための訓練をします。必要に応じ、一般就 労への移行に向けて  
しえん おこな りょうきかん せいげん さぎょうないよう おう はたら ぶん  
の支援を 行います。利用期間の制限はありません。作業内容に応じ、働 いた分  
こうちん しはら  
の工賃が支払われます。

## しゅうろうていちゃくし えん 【就 労 定 着 支 援】

しゅうろういこうし えん しゅうろうけいぞくし えん せいかつかいご じりつくんれん りよう へ いっぱんしゅうろう  
就 労 移行支援、就 労 継続支援、生活介護、自立訓練の利用を経て一般就 労  
いこう ひと げつけい かご はたら ともな せいかつ かんきょう へんか たいおう  
へ移行した人(6カ月経過後)が、働 くことに 伴 う生活や環 境の変化に対応で  
ききょう じたくとう ほうもん おこな ひつよう し えん りようきかん ねんかん  
きるよう、企業や自宅等への訪問を 行 い、必要な支援(利用期間は3年間)  
をします。

## じりつくんれん きのうくんれん 【自立訓練 (機能訓練)】

ち い き せいかつ ため いっていき かん ひょうじゅんりようきかん げつ けいずい  
地域で生活をしていく為に一定期間 (標 準 利用期間は18ヵ月、頸髄  
そんしょう し し ま ひ など ばあい げつ しんたいきのう せいかつのうりよく い じ  
損 傷による四肢麻痺等の場合は36ヵ月)で身体機能・生活能力の維持・  
こうじょう もくてき くんれん しんたいてき けいぞく しんたいきのう  
向 上などを目的とした訓練(身体的リハビリテーションの継続や身体機能の  
い じ かいふく  
維持・回復など)をします。

## じりつくんれん せいかつくんれん 【自立訓練 (生活訓練)】

ち い き せいかつ いっていき かん ひょうじゅんりようきかん げつ  
地域で生活をしていくために一定期間 (標 準 利用期間は24ヵ月、  
ちようきにゆういんしゃとう ばあい げつ せいかつのうりよく い じ こうじょう もくてき くんれん  
長期入院者等の場合は36ヵ月)で生活能力の維持・向 上などを目的とした訓練  
にゆうよく はい およ しょくじとう かん じりつ にちじょうせいかつ いとな ひつよう  
(入 浴、排せつ及び食事等に関する自立した日 常生活を 営 むために必要  
くんれん  
な訓練など)をします。

どうすれば、<sup>くんれん</sup>訓練や<sup>しえん</sup>支援が受けられますか？

## しょうがいふくし <sup>りよう</sup> <sup>なが</sup> 障害福祉サービス利用の流れ

### <sup>そうだん</sup> ①相談

↓ <sup>しょう</sup> <sup>ふくしか</sup> <sup>してい</sup> <sup>そうだん</sup> <sup>しえん</sup> <sup>じぎょう</sup> <sup>しょ</sup> <sup>そうだん</sup> 障がい福祉課や指定相談支援事業所に相談します

### <sup>りよう</sup> <sup>しんせい</sup> ②利用申請

↓ <sup>し</sup> <sup>しょう</sup> <sup>ふくしか</sup> <sup>しんせい</sup> 市（障がい福祉課）に申請します

<sup>けんこう</sup> <sup>えき</sup> <sup>い</sup> <sup>むずか</sup> ※健康の駅に行くことが難しい

### <sup>ちょうさ</sup> <sup>う</sup> ③調査を受ける

<sup>ばあい</sup> <sup>そうだん</sup> 場合にはご相談ください。

↓ <sup>ちょうさいん</sup> <sup>しょう</sup> <sup>じょうきょう</sup> <sup>せいかつ</sup> <sup>ようす</sup> <sup>ちょうさ</sup> 調査員が、障がいの状況や生活の様子などを調査します

### <sup>とうりよう</sup> <sup>けいかく</sup> <sup>あん</sup> <sup>いらい</sup> ④サービス等利用計画案の依頼

↓ <sup>してい</sup> <sup>そうだん</sup> <sup>しえん</sup> <sup>じぎょう</sup> <sup>しょ</sup> <sup>さんしょう</sup> <sup>けいやく</sup> <sup>りよう</sup> 指定相談支援事業所(6 ページ参照)と契約し、サービス利用  
<sup>けいかく</sup> <sup>あん</sup> <sup>さくせい</sup> <sup>ていしゅつ</sup> <sup>いらい</sup> 計画案の作成と提出を依頼します

### <sup>しょうがい</sup> <sup>しえん</sup> <sup>くぶん</sup> <sup>にんてい</sup> (⑤障害支援区分の認定)

↓ <sup>かい</sup> <sup>ごきゅうふ</sup> <sup>う</sup> <sup>さい</sup> <sup>しえん</sup> <sup>くぶん</sup> <sup>にんてい</sup> <sup>う</sup> (介護給付を受ける際は、支援区分の認定を受けます)

### <sup>じゅきゅう</sup> <sup>しゃしょう</sup> <sup>う</sup> ⑥受給者証受けとり

↓ <sup>し</sup> <sup>けつてい</sup> <sup>じゅきゅう</sup> <sup>しゃしょう</sup> <sup>こうふ</sup> 市でサービスを決定し、サービス受給者証を交付します

### <sup>りよう</sup> <sup>かいし</sup> ⑦サービス利用開始



はたら くんれん しえん う し  
働 くための 訓 練 や支援が受けられるところを知りたい！

移 就 労 移 行 支 援 しゅうろういこうしえん  
定 就 労 定 着 支 援 しゅうろうていちゃくしえん  
※自立訓練 (機 機能訓練、生 生活訓練)  
A 就 労 継 続 支 援 A 型 しゅうろうけいぞくしえん がた  
B 就 労 継 続 支 援 B 型 しゅうろうけいぞくしえん がた  
せいかつくんれん

れいわ ねん がつ にちげんざい  
令和7年4月1日現在

じぎょうしょめい 事業所名		サービス種類 しゅるい	じょうほうペーじ 情報頁
①	あじさい学 園 がくえん	移 B	P. 11～P. 12
②	たきのうがたじぎょうしょ 多機能型事業所 おおぞら	B	P. 13～P. 14
③	しゅうろうけいぞくしえん がたじぎょうしょ はるか 就 労 継 続 支 援 A 型 事業所 遼	A	P. 15～P. 16
④	そうかつやく こが 総 活 躍 古河	B	P. 17～P. 18
⑤	しゅうろうしえん こが 就 労 支 援サービス イマココ古河	B 生	P. 19～P. 20
⑥	さふらん工 房 こうぼう	移 B	P. 21～P. 22
⑦	たきのうがたじぎょうしょ 多機能型事業所 たんぽぽ	移 B 定	P. 23～P. 24
⑧	たきのうがたじぎょうしょ ぼし 多機能型事業所 いちばん星	B	P. 25～P. 26
⑨	しょう ふくし 障 がい福祉センターみらい	B	P. 27～P. 28
	つばさ みらいの 翼	移 A	P. 29～P. 30
⑩	くるみ	B	P. 31～P. 32
⑪	せいらんそうりょういくえんつうしよじぎょうしよ 青 嵐 荘 療 育 園 通 所 事業所	機	P. 33～P. 34
⑫	パンでリハみらい	B	P. 35～P. 36
⑬	がくえん さんわ たから学 園 三和	移 B	P. 37～P. 38
⑭	しゅうろうけいぞくしえん がたじぎょうしよ 就 労 継 続 支 援 A 型 事業所 オハナ	A	P. 39～P. 40
⑮	しゅうろうけいぞくしえん がたじぎょうしよ 就 労 継 続 支 援 A 型 事業所 パツソ	A	P. 41～P. 42
⑯	しゅうろうけいぞくしえん がたじぎょうしよ こが 就 労 継 続 支 援 B 型 事業所 リハスワーク 古河	B	P. 43～P. 44
⑰	ハピ°-デイズ こが えきまえ しゅうろうけいぞくしえん かたじぎょうしよ 古河駅前 就 労 継 続 支 援 A 型 事業所	A	P. 45～P. 46
⑱	あじさい は う す A J S A I HOUSE	B	P. 47～P. 48

じ いこう かくじぎょうしよ じょうほう けいさい しょうさい かん ちよくせつ  
\*次ページ以降に各事業所の情 報 を掲載しておりますが、詳 細 に関しては直 接  
じぎょうしよ と あ  
事業所にお問い合わせください。

①	がくえん あじさい学園									
せっちしゆたい 設置主体	しゃかいふくしほうじん きょうせいしゃ 社会福祉法人 共生社									
じゅうしょ 住所	〒306－0041			こ が し こうのす 古河市鴻巣1111						
でんわばんごう 電話番号	0280-48-0431			メール	s.ajisaigakuen@kyoseisha.or.jp					
ばんごう FAX番号	0280-48-0433			ホーム ページ	https://www.kyoseisha.or.jp					
えいぎょうび 営業日	えいぎょうじかん 営業時間	げつ 月	か 火	すい 水	もく 木	きん 金	ど 土	にち 日	しゅく 祝	びこう 備考
	9:00～12:00	○	○	○	○	○	※ ○	—	—	・8:00～17:00の間、事業所開所しています。
	12:00～15:30	○	○	○	○	○	※ ○	—	—	・月に1～3回、土曜日の出勤日があります。お盆・年末年始休みあり。
おも りよう 主な利用 たいしょうしゃ 対象者	ちてき 知的			そうげい 送迎			いちぶ 一部あり。※古河市巡回バス「ぐるりん号」 のバス停が事業所周辺に数力所有り。			
りようりよう 利用料	・訓練等給付費の自己負担金、その他必要経費は実費負担。 ・昼食は希望者にランチ（一食400円）を提供しています。									
かつどうじょうきよう 活動状況	  									
PR れんらくじこう 連絡事項	・あじさいオリジナルの手作りパン・クッキー、手刷り木版画カレンダー、刺し子ふきんなどの製作を生産活動としています。自主制作は障害を持つ方一人ひとりの個性を作品に活かすことが出来ます。多くの人に喜ばれる製品作りを利用者、スタッフ皆が誇りを持って行っています。 ・あじさい祭、発表会、クラブなどの行事やレクリエーションも行っています。 ・日中一時支援、見学・体験、現場実習など受け付けております。お気軽にご相談ください。									
いっばんしゅうろういこうじっせき 一般就労移行実績	れいわ ねんど 令和3年度	めい 0名	れいわ ねんど 令和4年度	めい 0名	れいわ ねんど 令和5年度	めい 0名				

①	<div>がくえん</div> <div>あじさい学園</div>
---	-----------------------------------

しゅうろういこうしえん 就 労 移行支援	<div>こうげいはん</div> <div>①アート工芸班</div> <div>もくはんがいんさつ</div> <div>・木版画印刷グループ…あじさいアートを使用したオリジナルの</div> <div>もくはんが いんさつ おこな</div> <div>木版画カレンダーの印刷を行っています。</div> <div>さ こ せいさく こてんがら はながら えがら やく しゅるい</div> <div>・刺し子ふきん製作グループ…古典柄・花柄・絵柄など約60種類の</div> <div>もよう はり はりぬ すす せいさく おこな</div> <div>模様を1針1針縫い進め、ふきんの製作などを行っています。</div> <div>せいぞうはん</div> <div>②パン・クッキー製造班</div> <div>せいぞう てづく や が し けいりょう</div> <div>・パン・クッキー製造グループ…手作りパンや焼き菓子を計量から</div> <div>ふくろづ こうてい おこな</div> <div>袋詰めまでの工程をすべて行っています。</div> <div>ちょうりさぎょう せいぞう おこな</div> <div>・調理作業グループ…ランチなどの製造を行っています。</div> <div>せつきゃく ちんれつ ほじょ そうじ</div> <div>・ショップあじさいグループ…接客・陳列・レジ補助・掃除などを</div> <div>おこな</div> <div>行っています。</div> <div>しゅうろうしえん しゅうろうしえんいん こべつてきしゅうろうしえん じっし</div> <div>③就 労 支援…就 労 支援員による個別的就 労 支援を実施しています。</div> <div>こうちんしきゅう つきへいきん えん れいわ ねんどじっせき</div> <div>④工賃支給あり…月平均8,657円（令和5年度実績）</div>
ていいん めい 定員6名	
かつどうないよう 活動内容	

しゅうろうけいぞくしえん がた 就 労 継続支援B型	<div>こうげいはん</div> <div>①アート工芸班</div> <div>もくはんがいんさつ</div> <div>・木版画印刷グループ…あじさいアートを使用したオリジナルの</div> <div>もくはんが いんさつ おこな</div> <div>木版画カレンダーの印刷を行っています。</div> <div>さ こ せいさく こてんがら はながら えがら やく しゅるい</div> <div>・刺し子ふきん製作グループ…古典柄・花柄・絵柄など約60種類の</div> <div>もよう はり はりぬ すす せいさく おこな</div> <div>模様を1針1針縫い進め、ふきんの製作などを行っています。</div> <div>せいぞうはん</div> <div>②パン・クッキー製造班</div> <div>せいぞう てづく や が し けいりょう</div> <div>・パン・クッキー製造グループ…手作りパンや焼き菓子を計量から</div> <div>ふくろづ こうてい おこな</div> <div>袋詰めまでの工程をすべて行っています。</div> <div>ちょうりさぎょう せいぞう おこな</div> <div>・調理作業グループ…ランチなどの製造を行っています。</div> <div>せつきゃく ちんれつ ほじょ そうじ</div> <div>・ショップあじさいグループ…接客・陳列・レジ補助・掃除などを</div> <div>おこな</div> <div>行っています。</div> <div>こべつしえんけいかく もと しえん こべつめんだん じっし</div> <div>③個別支援計画に基づき支援。個別面談の実施。</div> <div>さぎょうこうちん つきへいきん えん れいわ ねんどじっせき</div> <div>④作業工賃…月平均16,573円（令和5年度実績）</div>
ていいん めい 定員54名	
かつどうないよう 活動内容	

②	たきのうがたじぎょうしょ <b>多機能型事業所 おおぞら</b>									
せっちしゅたい 設置主体	しゃかいふくしほうじん 社会福祉法人 パステル									
じゅうしょ 住所	〒306-0044		こがしあらくだ 古河市新久田284							
でんわばんごう 電話番号	0280-48-7688		メール	oozora@fukushi-pastel.jp						
ばんごう FAX番号	0280-48-7488		ホーム ページ	http://fukushi-pastel.jp						
えいぎょうび 営業日	えいぎょうじかん 営業時間	げつ 月	か 火	すい 水	もく 木	きん 金	ど 土	にち 日	しゅく 祝	びこう 備考
	9:00~15:30	○	○	○	○	○	○	—	△	にっちゅういちじしえんじぎょう ・日中一時支援事業については 8:30~17:30 つき ・月22~23日開所。 にちかいしよ ほうじんよていひよう 法人予定表による
おも りよう 主な利用 たいしょうしゃ 対象者	ちてき しんたい せいしん 知的・身体・精神		そうげい 送迎		あり（指定のルート、時間）					
りようりよう 利用料	じゅきゅうしゃしやう きさい ・受給者証に記載される訓練等給付費の自己負担額 たひつようけいひ じっぴふたん ・その他必要経費は実費負担（レクリエーション等） ちゅうしょくだい しょく えん ・昼食代 1食 450円									
かつどうじやうきやう 活動状況	 									
PR れんらくじこう 連絡事項	りよう かつたひとり やくわり も こせい はつき とくせい おう ・利用される方1人ひとりが役割を持ち、個性を発揮できるよう特性に応じた さまざま かつどう とく 様々な活動に取り組んでいます。 きぎやう きやうりよく え しせつがいしゅうろう いたくさぎやう とうげい もっこうかつどう そうさく ・企業の協力を得ての施設外就労、委託作業、陶芸や木工活動などの創作 かつどう また たつきやう よ かつどう おこな 活動、又、卓球やボッチャ、ミュージックケアなど余暇活動も行っています。 しごと せいかつ りようめん かつどう おこな 仕事と生活の両面の活動を行っています。									
いっばんしゅうろういこうじっせき 一般就労移行実績	れいわ ねんど 令和3年度	めい 0名	れいわ ねんど 令和4年度	めい 0名	れいわ ねんど 令和5年度	めい 0名				

②	たきのうがたじぎょうしょ 多機能型事業所 おおぞら
---	------------------------------

しゅうろうけいぞくしえん がた 就労継続支援B型	(1) 施設外就労 *企業に出向いて仕事をします しせつがいしゅうろう きぎょう で む しごと
ていいん めい 定員15名	① 日本卓球株式会社 (通年実施) にほん たつきゅうかぶしきがいしゃ つうねんじっし
かつどうないよう 活動内容	内容：卓球ラケットやクリーンスポンジの包装、箱詰め作業 ないよう たつきゅう ほうそう はこづ さぎょう ② 三桜工業株式会社 (週3回) さんおうこうぎょうかぶしきがいしゃ しゅう かい 内容：工場敷地内清掃作業、シュレッダー作業 ないよう こうじょうしきちないせいそうさぎょう さぎょう (2) 作業工賃 月平均17,777円 (令和5年度実績) さぎょうこうちん つきへいきん えん れいわ ねんどじっせき

せいかつかいご 生活介護	(1) 委託作業 いたくさぎょう
ていいん めい 定員35名	① ボールペン組立 くみたて
かつどうないよう 活動内容	② 箱折作業 はこおりさぎょう (2) 創作活動 そうさくかつどう 季節のアート作品を制作、展示しています。 きせつ さくひん せいさく てんじ (3) 農作業 のうさぎょう 施設近くにある畑で野菜を育てています。収穫した野菜を使い調理実習にも取り組んでいます。 しせつちか はたけ やさい そだ しゅうかく やさい つか ちょうりじっしゅう と く

きょうつうじこう 共通事項	(1) 陶芸活動：専門講師を招いて多様な作品を作ります。 とうげいかつどう せんもんこうし まね たよう さくひん つく
かつどうないよう 活動内容	(2) 木工活動：写真フレーム、オリジナルキーホルダー等や、 もっこうかつどう しゃしん 木工パズル、木の温もりを生かした作品を手掛けています。 もっこう き ぬく い さくひん て が
	(3) クラブ活動：ミュージックケア、作業療法士によるリハビリも かつどう さぎょうりょうほうし 行っています。 おこな
	(4) レク活動：誕生日外出・班別お楽しみ会・地域イベント参加 かつどう たんじょう ぴ がいしゅつ はんべつ たの かい ちい き さん か
	(5) 法人 共通：クリスマス会・成人を祝う会など ほうじんきょうつう かい せいじん いわ かい



③	しゅうろうけいぞくし えん がたじぎょうしょ はるか <b>就 労 継 続 支 援 A 型 事 業 所 遼</b>											
せっちしゅたい 設置主体	いりょうほうじん けいじゅかい 医療法人 桂樹会											
じゅうしょ 住 所	〒306-0023			こ が し ほんちよう 古河市本町1-2-1 コモディイダ 2階								
でんわばんごう 電話番号	0280-23-6827			メール		haluka@ninus.ocn.ne.jp						
ばんごう FAX 番号	0280-23-6828			ホーム ページ		https://www.big-advance.site/s/143/1635						
えいぎょうび 営 業 日	えいぎょうじかん 営 業 時間	げつ 月	か 火	すい 水	もく 木	きん 金	ど 土	にち 日	しゅく 祝	びこう 備考		
	9:30~12:00	○	○	○	○	○	○	—	—	じぎょうしよないさぎょう しせつがい 事業所内作業は 14:30、施設外 就 労 は 15:00、または 15:30 まで		
	12:00~15:30	○	○	○	○	○	○	—	—	きんむ の勤務です。  おぼん ねんまつねんしきゅうか GW、お盆、年末年始休暇があります。		
おも りよう 主な利用 たいしょうしゃ 対 象 者	せいしん ちてき しんたい 精神、知的、身体			そうげい 送迎		なし						
りようりよう 利用料	りようりよう ・利用料はかかりません。 ひつようけいひ じ こ ふたん ねが ・必要経費は自己負担をお願いしています。 ・レクリエーションの際の費用は自己負担となります。											
かつどうじようきよう 活 動 状 況	 											
PR れんらくじこう 連絡事項	けんがく たいけんりよう う つ じぜん れんらく ねが ・見学や体験利用受け付けています。事前のご連絡をお願いします。 いろいろ ぎょうむ おこな じぶん あ しごと み いっぱんしゅうしよく ・色々な業務を行っているので、自分に合ったお仕事を見つけたり、一般就 職 を視野に入れたお仕事しやすい環境です。											
いっぱんしゅうろうういこうじっせき 一般就 労 移行実績	れいわ ねんど 令和3年度		めい 2名		れいわ ねんど 令和4年度		めい 2名		れいわ ねんど 令和5年度		めい 1名	

③	しゅうろうけいぞくし えん がたじぎょうしょ はるか 就 労 継 続 支 援 A 型 事 業 所 遼
---	---

しゅうろうけいぞくし えん がた 就 労 継 続 支 援 A 型	
ていいん めい 定 員 20 名	
かつどうないよう 活 動 内 容	<p>① 高級タオルセットの作成・・・箱折りから始め、出荷できる状態まで、全ての作業を行います。</p> <p>② その他事業所内・・・パラシュートの縫製や船舶用反射器の加工。</p> <p>③ 施設外就 労・・・自動車販売会社での洗車や、介護施設での清掃、事務補助など、お仕事内容は様々です。</p> <p>④ 就 職 や、将 来に備えての相談含む面談を実施しています。</p> <p>⑤ 雇用契約を結んでの業務のため、時給をもらいながらお仕事ができますが、その分責任感が求められます。</p> <p>◎作業工賃 月平均76,375円（令和5年度実績）</p> <p>◎賃金について 約45,000円～約110,000円 （週 3日勤務） （週 5日勤務）</p>



④	そうかつやく こ が <b>総活躍 古河</b>									
せっちしゅたい 設置主体	かぶしきがいは ぴーわーく 株式会社 B-WORK									
じゅうしょ 住所	〒306-0023		こ が し ほんちよう ほりこし かい 古河市本町2-5-23 堀越ビル1階							
でんわばんごう 電話番号	0280-23-3264		メール	sokatuyaku.koga@gmail.com						
ばんごう FAX番号	0280-23-3265		ホームページ	https://sokatuyaku.info						
えいぎょうび 営業日	えいぎょうじかん 営業時間	げつ 月	か 火	すい 水	もく 木	きん 金	ど 土	にち 日	しゅく 祝	びこう 備考
	10:00~12:00	○	○	○	○	○	—	—	—	どにちしゅくじつ やす 土日祝日はお休みになります。 すいようび ごぜんちゅう えいぎょう 水曜日は午前中のみの営業になります。
	13:00~15:00	○	○	—	○	○	—	—	—	
おも りよう 主な利用 たいしょうしゃ 対象者	せいしん ちてき しんたい 精神、知的、身体			そうげい 送迎			あり（じたくまえ い 自宅前まで行きます）			
りようりよう 利用料	じゅきゅうしゃしょう きさい ・ 受給者証に記載されている自己負担金 ちゅうしょくきぼうしゃ いっしょく えん こうちん ひ お ・ 昼食希望者は一食300円（工賃より引き落とし）									
かつどうじょうきよう 活動状況	 									
PR れんらくじこう 連絡事項	しゅう かい はんにち りよう かのう ・ 週1回～、半日のみのご利用も可能です。 しつないさぎょう た しごと ちからしごと ・ 室内作業で立ち仕事はありません。力仕事もありません。 けんがく たいけん どうじつれんらく たいおう ・ 見学や体験は当日連絡でも対応させていただきます。 さぎょう いっさい ※作業にノルマは一切ありません。									
いっばんしゅうろういこうじっせき 一般就労移行実績	れいわ ねんど 令和3年度	めい 0名	れいわ ねんど 令和4年度	めい 0名	れいわ ねんど 令和5年度	めい 1名				

④	そうかつやく こ が 総活躍 古河
---	----------------------

しゅうろうけいぞくし えん がた 就 労 継 続 支 援 B 型	
ていいん めい 定 員 20 名	① ふくろづ はこづ 袋詰め・箱詰め →さまざま せいひん ふくろ つ はこ つ さぎょう →様々な製品を 袋 に詰めたり、箱に詰める作業
かつどうないよう 活 動 内 容	② ボールペンの ふくろ い ふろくさくせい ③ さぎょうこうちん げつがくへいきん えん れいわ ねんどじっせき 作業工賃 月額平均20,448円（令和5年度実績）

⑤	しゅうろうし えん <b>就 労 支 援 サービス</b>										こ が <b>イマココ古河</b>									
せっちしゅたい 設置主体	いっぱんしゃだんほうじん <b>一般社団法人 アイネット</b>																			
じゅうしょ 住 所	〒306-0013					こ が し ひがしほんちょう <b>古河市東本町 4-6-30</b>														
でんわばんごう 電話番号	0280-23-2425					メール		koga@imacoco.or.jp												
ばんごう FAX番号	0280-23-2426					ホーム ページ		https://imacoco.or.jp/koga.html												
えいぎょうび 営 業 日	えいぎょうじかん 営 業 時 間	げつ 月	か 火	すい 水	もく 木	きん 金	ど 土	にち 日	しゅく 祝	びこう 備考										
	9:30~12:00	○	○	○	○	○	—	—	—	※イベント等の都合で変動すること もあり。										
	12:00~15:30	○	○	○	○	○	—	—	—											
おも りよう 主な利用 たいしょうしゃ 対 象 者	せいしん 精 神					そうげい 送 迎					あり(指定の場所、時間)									
りようりよう 利用料	くんれんとうきゅうふひ し こ ふたんきん た ひつようけいひ しつびふたん ・ 訓練等給付費の自己負担金、その他必要経費は実費負担。 ・ レクリエーション、イベント等の参加費は自費になります。																			
かつどうじょうきよう 活 動 状 況																				
PR れんらくじこう 連絡事項	しゅうろう む かくしゅくくんれん さぎょう じく いばしょかん いま ・ 就労に向けた各種訓練プログラムと作業を軸とし、「居場所感」と「今、 ここに生きる」ことを大事にしながら、利用者様の自己実現に向けたサ ーポートを行ってまいります。 まいつき つき かい ・ 毎月のイベントや月1~2回ほどのレクリエーションがあります。 けんがく たいけん ずい じおこな きがる といあわ ・ 見学・体験 随時行っておりますのでお気軽にお問い合わせください。																			
いっぱんしゅうろういこうじつせき 一般就 労 移行実績	れいわ ねんど 令和3年度		めい 0名		れいわ ねんど 令和4年度		めい 0名		れいわ ねんど 令和5年度		めい 0名									

⑤	しゅうろうし えん <b>就 労 支 援 サービス</b>	こ が <b>イマココ古河</b>
---	----------------------------------	----------------------

しゅうろうけいぞくし えん がた <b>就 労 継 続 支 援 B 型</b>	しせつないさぎょう <b>【施設内作業】</b> くるまがひん こんぼう ○ 車 部 品 の 梱 包 ふくろづめ けいさぎょう ○ 袋 詰 などの 軽 作 業 (プラモデルなど) ○ イマココマルシェ ちやうしゃ けんこう えき しゅつちやうはんばい ( 庁 舎、健康の駅でのパンなどの 出 張 販 売 )  しせつがいしゅうろう <b>【施設外就 労】</b> なえう え しゅうかく ● イチゴの 苗 植 え ・ 収 穫 なえ う しゅうかく ● さつまいもの 苗 植 え ・ 収 穫 じょそう ● 除 草 さま そうじ づく ● カマヤパン様 (掃除 ・ ラスク作り) など  がた じりつ きやうつう <b>【レクリエーション B型・自立・共 通】</b> ねん かい えんそく かい ○ 年1回 BBQ、遠足、クリスマス会など ふていき ○ キャリアデザイン (不定期)  さぎやうこうちん つきへいきん えん ねんどじっせき ○ 作業工賃 月平均48,367円 (令和5年度実績)
ていいん めい 定員14名	
かつどうないよう 活動内容	

じりつくねれん せいかつくねれん <b>自 立 訓 練 (生 活 訓 練)</b>	がくしゅう ○ Microsoft スキルアップ学 習 けいさぎょう にゅうりよく さぎやうくねれん ○ 軽 作 業 や デー タ 入 力 などの 作 業 訓 練 や さい はんばい ○ イマココマルシェ (パン ・ 野菜などの販売) しゅう かいいていど にちじやうせいかつ しゃかいせいかつ ○ 週 1 回 程 度 の 日 常 生 活、社 会 生 活 ト レ ー ニ ン グ な ど とお めんだん ○ セルフアセスメントを通して面談  がた じりつ きやうつう <b>【レクリエーション B型・自立・共 通】</b> ねん かい えんそく かい ○ 年1回 BBQ、遠足、クリスマス会など ふていき ○ キャリアデザイン (不定期)  さぎやうこうちん つきへいきん えん ねんどじっせき ○ 作業工賃 月平均4,782円 (令和5年度実績)
ていいん めい 定員6名	
かつどうないよう 活動内容	




⑥	<div style="text-align: right;">こうぼう</div> <div style="text-align: center;">サフラン工房</div>									
せっちしゅたい 設置主体	<div style="text-align: center;">しゃかいふく しほうじん りょうわかい</div> <div style="text-align: center;">社会福祉法人 亮和会</div>									
じゅうしょ 住所	〒306-0235		こ が し し も へ み 古河市下辺見1451							
でんわばんごう 電話番号	0280-30-1277		メール		info@saffron2003.or.jp					
ばんごう FAX番号	0280-30-1266		ホーム ページ		http://www.saffron2003.or.jp					
えいぎょうび 営業日	えいぎょうじかん 営業時間	げつ 月	か 火	すい 水	もく 木	きん 金	ど 土	にち 日	しゅく 祝	びこう 備考
	9:00~12:30	○	○	○	○	○	○	—	—	じぎょうしょかいしよ 8:30~事業所開所しています。
	12:30~16:00	○	○	○	○	○	○	—	—	つき にちかいしよ 月23~27日開所となります。 はんぼうき きゅうじつ かいしよ ばあい 繁忙期は休日開所する場合があります。
おも りょう 主な利用 たいしょうしゃ 対象者	せいしん ちてき 精神、知的		そうげい 送迎		してい じかん あり(指定のルート、時間)					
りょうりょう 利用料	げつがく えん しょうがいほけんりょう ・月額500円(傷害保険料) くんれんとうきゅうふひ じ こ ふたんきん た ひつようけいひ じっぴふたん ・訓練等給付費の自己負担金、その他必要経費は実費負担。 けいやくご しょくじていきようたいせいかさんがいとうしゃ ちゅうしょくむりょう ・契約後、食事提供体制加算該当者は昼食無料。 とう ひょう かくじふたん ・レクリエーション等の費用は各自負担。									
かつどうじょうきょう 活動状況										
PR れんらくじこう 連絡事項	けんがく たいけんりょう う つ じぜん れんらく ねが ・見学、体験利用も受け付けています。事前にご連絡お願いします。 ぎょうじ おこな ・レクリエーションなどの行事も行っています。 しょう しゃこよう けんとう ぼしゅう きぎょうさま けんがく ・障がい者雇用をご検討している、または募集されている企業様の見学も う つ 受け付けています。									
いっばんしゅうろういこうじっせき 一般就労移行実績	れいわ ねんど 令和3年度	めい 3名	れいわ ねんど 令和4年度	めい 3名	れいわ ねんど 令和5年度	めい 0名				

⑥	こうぼう サフラン工房
---	----------------

しゅうろういこうしえん 就労移行支援	じぎょうしよないさぎょう か し ばこ お けんびん た けいさぎょう ①事業所内作業・・・菓子箱折り、スプーン検品、その他軽作業。
ていいん めい 定員6名 (令和7年度休止)	しせつがいしゅうろう ②施設外就労
かつどうないよう 活動内容	こべつめんだん ③ミーティング、個別面談。 にちじょうせいかつ せいそう しよつきあら ④日常生活トレーニング(清掃、食器洗いなど) こうちんしきゅう つきへいきん えん れいわ ねんどじっせき ⑤工賃支給あり 月平均31,649円(令和5年度実績)

しゅうろうけいぞくしえん がた 就労継続支援B型	けんびん じしや せいぞう けんびん ①スプーン検品・・・自社で製造したスプーンの検品。
ていいん めい 定員25名	か し ばこ お か し つ はこ お く た さぎょう ②菓子箱折り・・・お菓子を詰める箱を折り、組み立てる作業。
かつどうないよう 活動内容	けいさぎょう せいひん せいひんとう そとさぎょう ③軽作業(プラスチック製品、ビニール製品等)、外作業など。 しゅうろうしえん こべつめんだん じっし ④就労支援のミーティング、個別面談の実施。 にちじょうせいかつ せいそう しよつきあら ⑤日常生活トレーニング(清掃、食器洗いなど)。 さぎょうこうちん つきへいきん えん れいわ ねんどじっせき ⑥作業工賃 月平均19,567円(令和5年度実績)

⑦	たきのうがたじぎょうしょ 多機能型事業所 たんぽぽ										
せっちしゅたい 設置主体	しゃかいふくしほうじん 社会福祉法人 パステル										
じゅうしょ 住 所	〒306－0204			こ が し しも おお の 古河市下大野2165－2							
でんわばんごう 電話番号	0280-92-1288			メール		tanpopo@fukushi-pastel.jp					
ばんごう FAX 番号	0280-92-2388			ホーム ページ		https://fukushi-pastel.jp/					
えいぎょうび 営 業 日	えいぎょうじかん 営 業 時 間	げつ 月	か 火	すい 水	もく 木	きん 金	ど 土	にち 日	しゅく 祝	びこう 備考	
	9:00～12:00	○	○	○	○	○	○	—	—	どようびたんしゅくにつか 土曜日短縮日課 9:00～14:30	
	12:00～15:30	○	○	○	○	○	○	—	—		
おも りよう 主な利用 たいしょうしゃ 対 象 者	せいしん ちてき しんたい 精神、知的、身体			そうげい 送迎			あり（指定の時間ルート）				
りようりよう 利用料	・ <sup>くんれんとうぎゅうふひ</sup> 訓練等給付費の <sup>じ こ ふたんきん</sup> 自己負担金、その他必要経費は <sup>た ひつようけいひ</sup> 実費負担 ・ <sup>ちゅうしよくりようきん</sup> 昼食料金は1食 <sup>しよく えん</sup> 450円 ・ <sup>けんこうしんだん</sup> 健康診断、 <sup>とう ひよう</sup> レクリエーション等の費用は各自負担										
かつ どうじょうきよう 活 動 状 況											
P R れんらくじこう 連絡事項	・ <sup>はたら</sup> 「働く」ことを中心とした <sup>ちゅうしん</sup> 事業所になります。 <sup>じぎょうしょ</sup> 企業への <sup>きぎょう</sup> 就 職 <sup>しゅうしよく</sup> を目指す方のプログラムも充実しております。 ・ <sup>しごと</sup> 仕事だけではなくマラソン、ウォーキング、アート、ダンスクラブ、卓球クラブなども <sup>せっきよくてき</sup> 積極的に <sup>かつどう</sup> 活動しています。 ・ <sup>しょう</sup> 障 がい者雇用をご検討している、または <sup>ほしゅう</sup> 募集されている <sup>きぎょうさま</sup> 企業様の <sup>けんがく</sup> 見学も <sup>う</sup> 受け付けています。										
いっばんしゅうろういこうじっせき 一般就 労 移行実績	れいわ ねんど 令和3年度	めい 4名		れいわ ねんど 令和4年度	めい 6名		れいわ ねんど 令和5年度	めい 5名			



⑦	たきのうがたじぎょうしょ 多機能型事業所 たんぽぽ
---	------------------------------

しゅうろういこうしえん 就労移行支援	さぎょうくねん りようしゃ と も いたくさぎょう せいぞうさぎょう と く ・作業訓練…B型事業の利用者と共に委託作業、製造作業に取り組み ます。
ていいん めい 定員12名	しせつがいじっしゅう きんりん きぎょう きょうりよく にち にち じっしゅう ・施設外実習…近隣の企業のご協力のもと1日～14日の実習に 取り組みます。
かつどうないよう 活動内容	・ソーシャルスキルトレーニング …一般就労に必要なマナー、教養をデスクワーク、グループワーク を通して学んでいきます。 ・パソコン学習…就労に向けて簡単なエクセル、ワードの使用ほう 法を学んでいきます。 ◎作業工賃 月平均5,384円（令和5年度実績）

しゅうろうけいぞくしえん がた 就労継続支援B型	か し せいぞうぶ ・菓子製造部 …プリントクッキー、プリン、こがにゃんこクッキーを主力とした 菓子製造作業です。
ていいん めい 定員28名	いたくさぎょうぶ ・委託作業部 …主にシャープンの組み立て作業です。1日のノルマを設定しクリア 出来るよう皆さん従事しています。
かつどうないよう 活動内容	か し ほうそうぶ ・菓子包装部 …おせんべいの袋詰め作業です。 のうさぎょうぶ ・農作業部 …2カ所の圃場を使用し、同法人弁当部で使用する野菜の植え付け から収穫までの一連の作業です。暑い日も寒い日も行い忍耐力が 養われています。 しせつがいしゅうろう ・施設外就労 …主に緑化整備作業になります。 ◎作業工賃 月平均23,717円（令和5年度実績）

しゅうろうていちゃくしえん 就労定着支援	いっばんきぎょう しゅうろうご かげついこう しえん う 一般企業に就労後6カ月以降から支援を受けることが出来ます。
15 名	さいだい ねんかん ていちゃくしえん う 最大で3年間の定着支援を受けられます。
しえんないよう 支援内容	しゅうろうご ふあん ほんにん いっしょ かいけつ しごと と く 就労後の不安やトラブルをご本人と一緒に解決し仕事に取り組める よう支援します。

⑧	たきのうがたじぎょうしょ <b>多機能型事業所 いちばん星</b>									
せっちしゅたい 設置主体	しゃかいふくしほうじん 社会福祉法人パステル									
じゅうしょ 住所	〒306-0204		こ が し しもおおの 古河市下大野736-8							
でんわばんごう 電話番号	0280-91-0150		メール		ichibanboshi@fukushi-pastel.jp					
ばんごう FAX番号	0280-91-0152		ホーム ページ		http://fukushi-pastel.jp					
えいぎょうび 営業日	えいぎょうじかん 営業時間	げつ 月	か 火	すい 水	もく 木	きん 金	ど 土	にち 日	しゅく 祝	びこう 備考
	9:00~15:30	○	○	○	○	○	—	—	—	きゅうじつ つき か 休日は月8日。 とうよう しゅくじつ しゅつぎんび まいつきだい 土曜・祝日の出勤日、毎月第2
	9:00~14:30	—	—	—	—	—	○	—	○	かようび たんしゅくにつか 火曜日は短縮日課（9:00~14:30） となります。
おも りよう 主な利用 たいしょうしゃ 対象者	せいしん ちてき しんたい 精神、知的、身体			そうげい 送迎		あり（指定のルート、時間）				
りようりよう 利用料	じゅきゅうしゃしょう きさい ・受給者証に記載される訓練等給付費の自己負担額 ちゅうしょくだい えん ・昼食代450円 ひつようけいひ じ こ ふたん ・その他必要経費は自己負担（余暇活動費、健康診断、予防接種等）									
かつどうじょうきょう 活動状況	 									
PR れんらくじこう 連絡事項	じぶん ちょうしょ とく い さぎょう おこ 自分の長所や得意なことを生かした作業を行なっています。就労継続支援の りようしゃ せいかつかいご りようしゃ はたら きぼう かた さぎょう 利用者だけでなく、生活介護の利用者でも、働きたい希望がある方には作業を ようい よろこ まいにち まんぞくかん かん 用意しています。できた喜びと毎日の満足感を感じていただきながら、ひとり ひとりの自立を応援しています。見学は随時受け付けておりますので、お気軽に と あ お問い合わせください。									
いっばんしゅうろういこうじっせき 一般就労移行実績	れいわ ねんど 令和3年度	めい 0名		れいわ ねんど 令和4年度	めい 0名		れいわ ねんど 令和5年度	めい 0名		

⑧	たきのうがたじぎょうしょ 多機能型事業所 いちばん星
---	-------------------------------

しゅうろうけいぞくしえん がた 就 労 継 続 支 援 B 型	<p>① 食の工房部</p> <p>・安心安全な食材を使用した手作りのパン、ベーグルを製造・販売しています。ものづくりが好きな方、明るく接客が好きな方など長所を生かして活躍できます。</p> <p>② 施設外就 労</p> <p>・ご希望に応じ、施設外就 労を実施します。</p> <p>◎作業工賃 月平均13,888円（令和5年度実績）</p>
ていいん めい 定員10名	
かつどうないよう 活 動 内 容	<p>作業の他、造形活動等のアート活動、ミュージックケア等を行なっています。</p>

せいかつかいご 生活介護	<p>① 受託作業</p> <p>・布製品の加工作業を行なっています。たたみ工程、シールの貼付工程など自分に合った工程で作業します。</p> <p>② パソコン作業</p> <p>・名刺やポイントカードの作成、データ入力作業を行なっています。</p> <p>③ 農園芸</p> <p>・屋外でのびのびと作業を行ないます。</p>
ていいん めい 定員30名	
かつどうないよう 活 動 内 容	<p>作業の他、造形活動等のアート活動、ミュージックケア、作業療法士によるリハビリテーションも行なっています。</p>

⑨	しょうふくし 障がい福祉センターみらい											
設置主体	ゆうげんがいしゃ しあわさと 有限会社 倅 せの里											
住所	〒 306-0214			こがしこうや 古河市高野1442-3								
電話番号	0280-23-3955			メール	mirai_hidamari@yahoo.co.jp							
FAX番号	0280-23-3956			ホームページ	http://www.hidamari-group.co.jp							
えいぎょうび 営業日	えいぎょうじかん 営業時間	げつ 月	か 火	すい 水	もく 木	きん 金	ど 土	にち 日	しゅく 祝	びこう 備考		
	9:00~16:00	○	○	○	○	○	—	—	○	しゅくじつ 祝日は9:00~15:00となります。 つき 月21~23日開所となります。 げつまつじ まいつき にちこうちんしはらいび 月末締め毎月15日工賃支払日		
おも りよう 主な利用 たいしょうしゃ 対象者	せいしん ちてき しんたい 精神、知的、身体			そうげい 送迎			あり してい 有（指定のルート、時間）					
りようりよう 利用料	きゅうしょく おおも ・給食（大盛り） ￥500      きゅうしょく ふつうも ・給食（普通盛り） ￥450 きゅうしょく ぎょうじしょく ・給食（行事食） ￥500      た ひつようけいひ じっぴふたん ・その他必要経費は実費負担											
かつどうじょうきょう 活動状況												
PR れんらくじこう 連絡事項	まいにちやく しゅるいいじょう さぎょう なか じ こせんたく じ こけつてい うえ 毎日約10種類以上ある作業の中から自己選択・自己決定の上、メンバーさん (利用者)の自立に向けて作業を行っています。 ねんかんぎょうじ こ しせつがい で しゃかいさんか たいけん けいけん 年間行事が25個あります。施設外に出て社会参加をし体験・経験をすることで じぶん に自信を持ち生きがいをもって生活できるように支援します。 ひろ しきち えんてい きぶん 広い敷地の苑庭でスポーツをしたりアニマルセラピーで気分をリフレッシュで きます。また、がいぶ じっしゅう たすうおこな いっぱんしゅうろう め ざ かた また、外部実習も多数行い、一般就労を目指している方もいます。											
いっばんしゅうろういこうじっせき 一般就労移行実績	れいわ ねんど 令和3年度			めい 1名	れいわ ねんど 令和4年度			めい 0名	れいわ ねんど 令和5年度			めい 0名

しゅうろうけいぞくし えん がた  
就労継続支援B型ていいん めい  
定員30名かつどうないよう  
活動内容

- ① ダンボール作業、取 扱 説明書折り、箱折、ハガキの封入、両面テープ、ネジ締め、みらいオリジナル着物バッグ・がま口等（一品物で同じものはありません。）  
上記の中から自己選択自己決定でメンバーさんが自分で選びやりたい作業がお金になることでやりがいをもって取り組んでいます。
- ② 就労支援のミーティング（スタッフ間の話し合い）  
三者面談（年2回＝親・子・みらい担当スタッフ）  
随時面談（本人がストレス等をためないように話し合いをしています。）
- ③ 日常生活トレーニング（清掃・身支度・整理整頓）賞与に充当
- ④ 作業工賃：令和5年度 平均工賃（月額：14,996円）  
チェックリストを元に時給（1時間単位）×労働時間（MAX 4:30）で計算して評価基準をもとに算出しています。  
賞与は年2回（7月、12月）  
年度末に1回、決算手当有り。
- ⑤ サークル活動も充実  
みらい陸上部（フライングディスク・マラソン大会参加有：大会に向けて練習中です。）  
サークル活動（書道・絵手紙・リトミック）も充実。
- ⑥ みらいで次につながる一歩として就労継続支援B型からグループ内で一般就労できます。（福祉）



⑨	つばさ みらいの翼									
設置主体	NPO法人 愛・LOVE・みらい									
住所	〒306-0214		古河市高野1442-3							
電話番号	0280-23-3955		メール		mirai_hidamari@yahoo.co.jp					
FAX番号	0280-23-3956		ホームページ		http://www.hidamari-mirai.com					
営 業 日	営 業 時 間	月	火	水	木	金	土	日	祝	備 考
	09:00~16:00	○	○	○	○	○	—	—	—	祝日は9:00~15:00となります。 月21~23日開所となります。 毎月10日工賃支払日(就労移行支援)
	09:00~15:00	—	—	—	—	—	—	—	○	
主な利用 対象者	せいしん ちてき しんたい 精神、知的、身体			そうげい 送迎		あり してい じかん 有(指定のルート、時間)				
利用料	・給食(普通盛り) ¥450 ・給食(行事食) ¥500					・給食(大盛り) ¥500 ・その他必要経費は実費負担				
活動状況										
PR 連絡事項	就労移行支援では“自分探し”を行い、自分に合ったライフスタイル、働き方を探していきます。一人一人の心身状況や、能力に沿った活動を行っています。内部実習と外部実習を経て、一般就労を目指していきます。またみらいでは一年間を通して様々な行事があります。楽しみながら社会的ルール・マナーを学び、たくさんの人たちと触れ合う機会が多くあります。 一般企業に就職すると退職することなく、長く継続して勤務しています。 定着率87.5%									
一般就労移行実績	れいわ ねんど 令和3年度	めい 1名	れいわ ねんど 令和4年度	めい 0名	れいわ ねんど 令和5年度	めい 0名				

⑨	つばさ みらいの翼
---	--------------

しゅうろういこうしえん 就労移行支援	でんきぶひんくた 電気部品組み立て
ていいん めい 定員10名	しせつないじっしゅう 施設内実習
かつどうないよう 活動内容	しせつがいじっしゅう 施設外実習
	こべつめんだん 個別面談
	ねん かい 年2回
	こうちんしきゅう 工賃支給あり
	けっか ろうどうじかん にちさいだい 時給(チェックリストの結果)×労働時間(1日最大 4時間30分) 月額: 3,000円～に「2年目 5,000円」 がいぶしゅうろう さんか えん 外部就労に参加すると+5,000円です。


しゅうろうけいぞくしえん がた 就労継続支援A型	きゅうしよくづく レストラン 給食作り
ていいん めい 定員 名	お弁当作り(道の駅・西南医療センター 病院内で販売)
R6.4.1～休止中	でんきぶひんくた 電気部品組み立て
	ホチキス組み立て
	もっこうづく 木工作り
	こべつめんだん 個別面談
	きゅうよ つきへいきん つきへいきん えん れいわ ねんどじっせき 給与 月平均 月平均75,313円(令和3年度実績)
	しょうよ ねん かい 賞与 年2回
かつどうないよう 活動内容	みらいの活動 ●映画鑑賞会では、自分で稼いだ工賃でチケットを購入して、 お金の使い方を学んだり、地域の方々と交流を深める“ひだまり 地域ふれあい祭”などの社会参加を目的とした取り組み、また、そ うめん流しや初詣、成人式などの四季を感じる文化や風習などの 行事が年間25個あります。(コロナ禍で実施は難しかったものも あります) ●サークル活動では、書道、絵手紙、リトミックなどの活動があり 多くのメンバーさんの憩いの場所となっています。 その他にも、みらい陸上部では、フライングディスク大会やマラソ ン大会に参加し、心身のリフレッシュを図る活動があり、一般就労 をしたみらいOB(卒業生)の方々の“仕事から離れ、心身を癒す” 場所にもなっています。 このようにみらいでは、人生を豊かにする活動がたくさんあり、よ りよく仕事に励む為の取り組みがあります。



⑩	くるみ											
せっちしゅたい 設置主体	かぶしきがいしゃ さと 株式会社まくらがの里											
じゅうしょ 住 所	〒306-0201			こ が し かみおおの 古河市上大野1943-11								
でんわばんごう 電話番号	0280-23-1103			メール								
ばんごう FAX 番号	0280-23-1103			ホーム ページ		http://makuraganosato.jp/						
えいぎょうび 営 業 日	えいぎょうじかん 営 業 時間	げつ 月	か 火	すい 水	もく 木	きん 金	ど 土	にち 日	しゅく 祝	びこう 備考		
	9:00~12:00	○	○	○	○	○	○	—	—	どようび しゅくじつ ふつ かいじょう つき 土曜日は祝 日が2日以上ある月に おいて1日程度開所しています。		
	12:00~16:00	○	○	○	○	○	○	—	—	かいしよにつさう つき やく にち 開所日数は月あたり約23日となり ます。		
おも りよう 主な利用 たいしょうしゃ 対 象 者	せいしん ちてき 精 神、知的			そうげい 送 迎			あり					
りようりよう 利用 料	げつがく えん しゅう かいじじょうりよう ばあい ・ 月額500円（週 4回以上利用する場合） ちゅうしょく かい えん ・ 昼 食 1回270円 くんれんとうきゅうふひ じ こ ふたんきん た ひつようけいひ じっぴふたん ・ 訓練等給付費の自己負担金、その他必要経費は実費負担。 とう ひよう かくじふたん ・ レクリエーション等の費用は各自負担。											
かつどうじょうきよう 活 動 状 況												
P R れんらくじこう 連絡事項	けんがく ずいじょう つ じぜん れんらく ねが ・ 見学は随時受け付けています、事前のご連絡をお願いします。 ぎょうじ おこな ・ レクリエーションなどの行事も 行 っています。											
いっばんしゅうろういこうじっせき 一般就 労 移行実績	れいわ ねんど 令和3年度	めい 0名		れいわ ねんど 令和4年度	めい 0名		れいわ ねんど 令和5年度	めい 0名				

⑩	くるみ
---	-----

<small>しゅうろうけいぞくし えん がた</small> <b>就 労 継 続 支 援 B 型</b>	① <small>けいさぎょう かみせいひんか こうこんぼう</small> 軽作業（紙製品加工梱包、タオル折りなど） ② <small>しせつがいしゅうろう</small> 施設外就 労 ③ <small>にちじょうせいかつ きょしつ せいそう</small> 日常生活トレーニング（居室、トイレの清掃など）
<small>ていいん めい</small> 定員20名	
<small>かつどうないよう</small> 活動内容	

⑪	せいらんそうりょういくえんつうしょじぎょうしょ 青嵐荘療育園通所事業所											
せっちしゅたい 設置主体	しゃかいふくしほうじん ほうこうかい 社会福祉法人 芳香会											
じゅうしょ 住所	〒306－0201			こ が し かみおおの 古河市上大野698								
でんわばんごう 電話番号	0280-98-2782			メール		ryouiku@houkoukai.or.jp						
ばんごう FAX番号	0280-98-4264			ホーム ページ								
えいぎょうび 営業日	えいぎょうじかん 営業時間	げつ 月	か 火	すい 水	もく 木	きん 金	ど 土	にち 日	しゅく 祝	びこう 備考		
	10:00～12:00	○	○	○	○	○	—	—	—			
	12:00～16:00	○	○	○	○	○	—	—	—			
おも りよう 主な利用 たいしょうしゃ 対象者	しんたい 身体			そうげい 送迎		あり（じかん はんい ようそくだん 時間や範囲は要相談）						
りようりょう 利用料	・ していじりつくねれん きのうくんれん もと りようりょうきん 指定自立訓練（機能訓練）に基づく利用料金 しちょうそん さだ きじゅんがくおよ さんていほうほう もと きんがく 市町村が定めた基準額及び算定方法に基づいた金額となります。 にちようひんひ しせつしょうもうひんおよ びひんしょうりょう ・ 日用品費（施設消耗品及び備品使用料など） じかんみまん えん じかんいじょう えん 4時間未満 105円 4時間以上 210円 ・ しょくじかんけいひひょう えん 食事関係費費用（水分補給含む） 食費 555円 ・ そうさくかつどう よ か かつどう かつどう げんざいりょうひ かくじふたん 創作活動や余暇活動等において活動における原材料費は各自負担											
かつどうじょうきょう 活動状況												
P R れんらくじこう 連絡事項	・ りがくりょうほうし げんごちょうかくし こべつ う 理学療法士、言語聴覚士による個別プログラムを受けることができます。 ・ さまざま かつどう けいけん しんたいきのう こうじょう のぞ 様々な活動を経験できるため、身体機能の向上が望めます。 ・ にち とお かつどう おこな たいりょく しゃかいふつき きぼう 1日を通して活動を行うので、体力が付き社会復帰に希望がもてます。 しせつけんがく そうだん ささい きがる そうだん 施設見学、サービスについてのご相談、どんな些細なことでもお気軽にご相談ください。											
いっばんしゅうろういこうじつせき 一般就労移行実績	れいわ ねんど 令和3年度		めい 0名		れいわ ねんど 令和4年度		めい 0名		れいわ ねんど 令和5年度		めい 0名	

じりつくんれん きのうくんれん  
自立訓練(機能訓練)ていいん めい  
定員6名かつどうないよう  
活動内容

## ○サービスの内容

- ・日常生活に必要な運動機能の回復と残された機能を最大限に活用するための運動療法
- ・高次脳機能障害プログラム
- ・日常生活動作訓練(食事や着替えなどの身の動作)
- ・日常生活関連動作訓練(調理・掃除・洗濯など)
- ・仕事復帰や社会復帰を考慮した通勤等移動能力の評価や訓練
- ・自動車再運転のための評価・訓練(ドライブシュミレーター)

## ○1日の流れ

時間	内容
10:00～	入所時バイタルチェック・朝礼
10:20～	1 コマ目 個別プログラム
11:00～	休憩
11:10～	2 コマ目 集団プログラム
12:00～	お昼休憩
13:00～	3 コマ目 個別プログラム
13:50～	休憩
14:00～	4 コマ目 個別プログラム
14:50～	休憩
15:00～	5 コマ目 集団プログラム
15:30～	終礼・退所時バイタルチェック

## ○プログラムの内容

利用者のニーズや特性に応じて幅広く対応するものとして、個別支援計画に基づいて実施します。

## 個別プログラム

- ・理学療法士・言語聴覚士による訓練
- ・自主練習

## 集団プログラム

- ・集団体操
- ・歩こう!歩こう会
- ・作業活動
- ・リハスポーツ(卓球バレー、フライングディスク、ボッチャ)
- ・社会生活力プログラム



⑫	<div>パンでリハみらい</div>										
<div>せっちしゅたい</div> <div>設置主体</div>	<div>とくていひ え い り かつどうほうじん あい ら ぶ</div> <div>特定非営利活動法人 愛・LOVE・みらい</div>										
<div>じゅうしょ</div> <div>住所</div>	〒 306 - 0222					<div>こ が し し ゃ か</div> <div>古河市釈迦 1204-1</div>					
<div>でんわばんごう</div> <div>電話番号</div>	090-3787-8751					<div>メール</div>	panderiha_mirai@yahoo.co.jp				
<div>ばんごう</div> <div>FAX番号</div>						<div>ホーム</div> <div>ページ</div>	http://www.hidamari-group.co.jp				
<div>えいぎょうび</div> <div>営業日</div>	<div>えいぎょうじかん</div> <div>営業時間</div>	<div>げつ</div> <div>月</div>	<div>か</div> <div>火</div>	<div>すい</div> <div>水</div>	<div>もく</div> <div>木</div>	<div>きん</div> <div>金</div>	<div>ど</div> <div>土</div>	<div>にち</div> <div>日</div>	<div>しゅく</div> <div>祝</div>	<div>びこう</div> <div>備考</div>	
	9:00~16:00	○	○	○	○	○	—	—	—	<div>しゅくじつ</div> <div>祝日は9:00~15:00となります。</div>	
	9:00~15:00	—	—	—	—	—	—	—	○	<div>つき にちかいしょ</div> <div>月21~23日開所となります。</div> <div>まいつき にちこうちんしはらいび</div> <div>毎月15日工賃支払日</div>	
<div>おも りよう</div> <div>主な利用</div> <div>たいしょうしゃ</div> <div>対象者</div>	<div>せいしん ちてき しんたい</div> <div>精神、知的、身体</div>			<div>そうげい</div> <div>送迎</div>			<div>あり してい</div> <div>有（指定のルート、時間）</div> <div>じかん</div>				
<div>りようりよう</div> <div>利用料</div>	<div>きゅうしょく</div> <div>・ 給食</div> <div>た ひつようけいひ</div> <div>・ その他必要経費は実費負担</div> <div>じっぴふたん</div>										
<div>かつどうじょうきょう</div> <div>活動状況</div>											
<div>PR</div> <div>れんらくじこう</div> <div>連絡事項</div>	<p>パンでリハみらいでは、お店の販売の他に色々なイベントや施設等に出張パン屋さんとして出向き、パンの販売、商品説明など接客を通して、さまざまな人々とのふれあいや、お互いに協力しあうことを学びながら、社会とのつながりを大切にしています。毎月の目標を自分で決め、その目標に向かって、作業を行っています。パン作りの補助的作業から始まり、将来的には自分でパンを作り、焼けるようになり、家族に食べてもらえることを目標としているメンバーもいます。</p> <p>同グループ内の障がい福祉センターみらいのメンバーさんと一緒に様々な行事に参加し、仲間とのふれあいや、思いやる心、協力しあう事などを学んでいます。また、外出行事を通して、社会参加も積極的に行っています。</p>										
<div>いっばんしゅうろういこうじっせき</div> <div>一般就労移行実績</div>	<div>れいわ ねんど</div> <div>令和3年度</div>	<div>めい</div> <div>0名</div>		<div>れいわ ねんど</div> <div>令和4年度</div>	<div>めい</div> <div>0名</div>		<div>れいわ ねんど</div> <div>令和5年度</div>	<div>めい</div> <div>0名</div>			

しゅうろうけいぞくし えん がた  
就 労 継 続 支 援 B 型

- ① 事業所内作業・・・パン製造補助、接客、軽作業、その他。
  - ② 事業所外作業・・・出張パン屋、外販でのパン販売
  - ③ 個別面談の実施、ミーティング
  - ④ 日常生活トレーニング（清掃、食器洗いなど）
  - ⑤ 作業工賃 月平均20,010円（令和5年度実績）
  - ⑥ サークル活動
- 絵手紙、リトミックなどの活動があり多くのメンバーさんの憩いの場所となっています。
- その他にも、みらい陸上部では、フライングディスク大会やマラソン大会に参加し、心身のリフレッシュを図る活動があり、一般就労をしたみらいOB（卒業生）の方々の“仕事から離れ、心身を癒す”場所にもなっています。
- このようにみらいでは、人生を豊かにする活動がたくさんあり、よりよく仕事に励む為の取り組みがあります。

⑬	<div> <div>がくえん</div> <div>さんわ</div> </div> <div>たから学園 三和</div>									
設置主体	<div>とくていひ え い り かつどうほうじん</div> <div>特定非営利活動法人</div> <div>ほうざんかい</div> <div>宝山会</div>									
住所	〒306-0125		<div>こ が し に れ い</div> <div>ばん ち</div> <div>古河市仁連2071番地6</div>							
電話番号	0280-33-7105		メール		houzankai@takara.or.jp					
FAX番号	0280-33-7106		ホームページ							
営 業 日	営 業 時 間	月	火	水	木	金	土	日	祝	備 考
	8:30~17:00	○	○	○	○	○	—	—	—	<div>基本利用者様の利用時間は</div> <div>9:30~15:30 となります。</div> <div>繁忙期、月の開所日が少ない時は</div> <div>休日開所することもあります。</div>
主な利用 対象者	<div>せいしん ちてき しんたい</div> <div>精神、知的、身体</div>			<div>そうげい</div> <div>送迎</div>		<div>あり (施設より 30分ほどの範囲)</div>				
利用料	<div>・施設利用料 無料</div> <div>・送迎代 無料 (契約後)</div> <div>・訓練等給付費の自己負担金 (実費負担)</div> <div>・レクリエーション等の費用 (各自負担)</div> <div>※昼食提供中止 (令和7年度より)</div>									
活動状況										
PR 連絡事項	<div>・施設1階はバリアフリーとなっています。</div> <div>・定期的にレクリエーションなどの行事も行っています。</div> <div>・下妻市にも事業所があり、たから学園全体で 50名以上の方が登録し利用していただいています。見学や体験も受け付けていますので興味がある方は是非ご連絡ください。</div>									
一般就労移行実績	令和3年度		令和4年度		令和5年度					
	0名		0名		0名					

⑬	<div> <div>がくえん</div> <div>さんわ</div> </div> <div> <div>たから</div> <div>学園</div> <div>三和</div> </div>
---	---

<div>しゅうろういこうしえん</div> <div>就 労 移 行 支 援</div>	<div>さぎょうないよう</div> <div>作 業 内 容</div> <div> <div>ないしよくさぎょう</div> <div>おも</div> <div>せいひん</div> <div>くみたて</div> <div>けんびん</div> </div> <div>・ 内 職 作 業（主に製品の組立、検品など）</div> <div> <div>せいそうさぎょう</div> <div>しせつ</div> <div>せいそう</div> </div> <div>・ 清掃作業（施設の清掃）</div> <div> <div>しゅうろうしえん</div> </div> <div>・ 就 労 支 援</div> <div> <div>こべつめんだん</div> </div> <div>・ 個別面談</div> <div> <div>レクリエーション</div> <div>とう</div> <div>じっし</div> </div> <div>等の実施</div>
<div>ていいん めい</div> <div>定員10名</div>	
<div>かつどうないよう</div> <div>活 動 内 容</div>	<div>さぎょうこうちん</div> <div>つきへいきん</div> <div>えん</div> <div>れいわ</div> <div>ねんどじっせき</div> <div>作業工賃 月平均11,171円（令和5年度実績）</div>

<div>しゅうろうけいぞくしえん がた</div> <div>就 労 継 続 支 援 B 型</div>	<div>さぎょうないよう</div> <div>作 業 内 容</div> <div> <div>ないしよくさぎょう</div> <div>おも</div> <div>せいひん</div> <div>くみたて</div> <div>けんびん</div> </div> <div>・ 内 職 作 業（主に製品の組立、検品など）</div> <div> <div>せいそうさぎょう</div> <div>しせつ</div> <div>せいそう</div> </div> <div>・ 清掃作業（施設の清掃）</div> <div> <div>しゅうろうしえん</div> </div> <div>・ 就 労 支 援</div> <div> <div>こべつめんだん</div> </div> <div>・ 個別面談</div> <div> <div>レクリエーション</div> <div>とう</div> <div>じっし</div> </div> <div>等の実施</div>
<div>ていいん めい</div> <div>定員20名</div>	
<div>かつどうないよう</div> <div>活 動 内 容</div>	<div>さぎょうこうちん</div> <div>つきへいきん</div> <div>えん</div> <div>れいわ</div> <div>ねんどじっせき</div> <div>作業工賃 月平均11,276円（令和5年度実績）</div>



⑭	しゅうろうけいぞくし えん がたじぎょうしょ 就 労 継 続 支 援 A 型 事 業 所 オハナ									
せっちしゅたい 設置主体	かぶしきがいは 株式会社 OHANA									
じゅうしょ 住 所	〒306-0013		こ が し ひがしほんちょう ちょうめ 古河市東本町1丁目7-19 Mkビル2階A							
でんわばんごう 電話番号	0280-23-2913		メール	info_ohana@homarenoie-group.com						
ばんごう FAX番号	0280-23-2914		ホーム ページ							
えいぎょうび 営 業 日	えいぎょうじかん 営 業 時 間	げつ 月	か 火	すい 水	もく 木	きん 金	ど 土	にち 日	しゅく 祝	びこう 備考
	10:00~12:00	○	○	○	○	○	—	—	—	ごぜん ごご ふん 午前と午後に10分 コミュニケーションタイムがあり ます。
	13:00~15:30	○	○	○	○	○	—	—	—	ねんまつねんし なつきゅう か GW, 年末年始, 夏休暇があります
おも りよう 主な利用 たいしょうしゃ 対 象 者	せいしん ちてき 精 神、知的、 しんたい なんびよう 身体、難 病			そうげい 送 迎		なし				
りようりよう 利用料	じゅぎゅうしゃしょう きさい ・ 受 給 者 証 に 記 載 さ れ る 訓 練 等 給 付 費 の 自 己 負 担 額 たひつようけいひ じ こ ふ た ん ちゅうしゃじょうだい よ か か つ どう ひ けんこうしんだん よほうせつしゅとう ・ その他必要経費は自己負担（駐 車 場 代、余暇活動費、健康診断、予防接種等）									
かつどうじょうきよう 活 動 状 況										
PR れんらくじこう 連絡事項	けんがく たいけんりよう う つ ・ 見 学 や 体 験 利 用 を 受 け 付 け て い ま す 。 たの ふん い き なか じ ぶ ん はたら しょくば ・ 楽 しい 雰 囲 気 の 中 で 自 分 ら し く 働 く こ と が で き る 職 場 で す 。									
いっばんしゅうろういこうじつせき 一 般 就 労 移 行 実 績					れいわ ねんど 令 和 4 年 度		めい 0 名	れいわ ねんど 令 和 5 年 度		めい 1 名

⑭

しゅうろうけいぞくし えん がたじぎょうしょ  
就 労 継 続 支 援 A 型 事 業 所 オハナ

しゅうろうけいぞくし えん がた  
就 労 継 続 支 援 A 型

ていいん めい  
定 員 20 名

かつどうないよう  
活 動 内 容

しせつないさぎょう  
《 施 設 内 作 業 》

けいさぎょう  
軽 作 業

- ・ シール貼<sup>は</sup>り
- ・ 菓<sup>か</sup>子<sup>し</sup>箱<sup>ば</sup>折<sup>お</sup>り 及<sup>およ</sup>び 仕<sup>し</sup>切<sup>きり</sup>折<sup>り</sup>
- ・ スプレーのノズルの組<sup>く</sup>立<sup>み</sup>て
- ・ 雑<sup>ざ</sup>貨<sup>っ</sup>の 検<sup>けん</sup>品<sup>びん</sup>
- ・ ノベルティ袋<sup>か</sup>詰<sup>くろ</sup>め 作<sup>さ</sup>業<sup>ぎょう</sup>
- ・ 電<sup>でん</sup>子<sup>し</sup>部<sup>ぶ</sup>品<sup>ひん</sup>組<sup>く</sup>み 立<sup>た</sup>て
- ・ スプレー等<sup>とう</sup>の 噴<sup>ふん</sup> 出<sup>しゅつ</sup> 部<sup>ぶ</sup> ボタ<sup>が</sup>ンの 検<sup>けん</sup>品<sup>びん</sup>

しせつがいさぎょう  
《 施 設 外 作 業 》

- ① 贈<sup>ぞう</sup>答<sup>とう</sup>用<sup>よう</sup> タオルセッ<sup>は</sup>トの 箱<sup>は</sup>詰<sup>こ</sup>め
- ② 贈<sup>ぞう</sup>答<sup>とう</sup>用<sup>よう</sup>の 箱<sup>は</sup>折<sup>お</sup>り
- ③ 倉<sup>そう</sup>庫<sup>こ</sup>内<sup>ない</sup>の 軽<sup>けい</sup>作<sup>さ</sup>業<sup>ぎょう</sup>

じきゅう えん れいわ ねんど  
時 給 1,005 円 (令和5年度)

⑮	しゅうろうけいぞくしえん がたじぎょうしょ <b>就労継続支援A型事業所パッソ</b>									
せっちしゅたい 設置主体	かぶしきがいしゃ 株式会社 リライアンス									
じゅうしょ 住所	〒306-0205			こ が し せ き ど 古河市関戸1291-12						
でんわばんごう 電話番号	0280-23-4434			メール		passo.reliance@gmail.com				
ばんごう FAX番号	0280-23-4435			ホーム ページ						
えいぎょうび 営業日	えいぎょうじかん 営業時間	げつ 月	か 火	すい 水	もく 木	きん 金	ど 土	にち 日	しゅく 祝	びこう 備考
	9:00~12:00	○	○	○	○	○	—	—	—	しせつがいしゅうろう さい きんむち 施設外就労の際には勤務地によ て勤務時間に変更になることがあ ります。 9:00~17:00、9:00~15:00
	13:00~15:00	○	○	○	○	○	—	—	—	
おも りよう 主な利用 たいしょうしゃ 対象者	せいしん ちてき しんたい 精神、知的、身体			そうげい 送迎		あり（指定のルート、時間）				
りようりよう 利用料	じゅきゅうしゃしょう きさい くんれんどうきゅうふひ じ こ ふたんがく ・ 受給者証に記載される訓練等給付費の自己負担額 ひつようけいひ じ こ ふたん よ か かつどうひ けんこうしんだん よぼうせっしゅとう ・ その他必要経費は自己負担（余暇活動費、健康診断、予防接種等）									
かつどうじょうぎょう 活動状況										
PR れんらくじこう 連絡事項	けんがく しゅうろうたいけん う つ きぼう さい じぜん れんらく 見学や就労体験を受け付けておりますので、ご希望の際には事前にご連絡くだ さい。 どうし と あ ひびさぎょう たの メンバー同士コミュニケーションを取り合いながら日々作業しております。楽し い雰囲気の中で、自分に合った仕事や働き方を一緒に見つけていきましょう。									
いっばんしゅうろういこうじっせき 一般就労移行実績					れいわ ねんど 令和4年度		めい 2名		れいわ ねんど 令和5年度	
									めい 5名	

⑮

しゅうろうけいぞくしえん がたじぎょうしょ  
就労継続支援A型事業所パッソ

しゅうろうけいぞくしえん がた  
就労継続支援A型

しせつないさぎょう  
【施設内作業】

おも かみせいひんかこう おこな かくしざい はんにゆう せつちやくざい  
主に紙製品加工を行っています。各資材の搬入から、接着剤、テ  
ープ等を使用して製品を作製し、出荷までの一連の作業を行います。

しせつがいしゅうろう  
【施設外就労】

きゃくしつせいそうぎょうむ たいようこうはつでんせつび かんり せつびてんけんぎょうむ  
ホテルの客室清掃業務や太陽光発電設備の管理、設備点検業務など  
さまざまな作業を毎日交代で行います。

こようけいやく むす じきゅう につきゅう しごと  
雇用契約を結び、時給や日給でお仕事をしていただきますが、その  
ぶん さぎょう せきにんかん もと  
分どの作業も責任感が求められます。

しゅうしょく しょうらい こと たこべつ そうだんなど つとめんだん おこな  
就職や将来の事、その他個別の相談等あれば都度面談を行います。

ていきてき めんだん  
(定期的にモニタリング面談あり)

さぎょうこうちん じきゅう えん れいわ ねんど  
作業工賃 時給1,005円(令和5年度)

げつがくへいきん えん  
月額平均 84,138円

かつどうないよう  
活動内容

①6	しゅうろうけいぞくし えん がたじぎょうしょ <b>就 労 継 続 支 援 B 型 事 業 所</b> リハスワーク      こ が 古 河									
せっちしゅたい 設置主体	かぶしがいいしゃ 株式会社リハス									
じゅうしょ 住 所	〒306-0023		こ が し ほんちよう 古河市本 町 1 丁目 1 番 15 号 こ が え き      かい      ごう 古河駅ビル「VAL」3階301号							
でんわばんごう 電話番号	0280-33-8292		メール		rw_koga@rehas.co.jp					
ばんごう FAX 番号	0280-33-8293		ホーム ページ		https://rehas.co.jp/service/rehas-work/					
えいぎょうび 営 業 日	えいぎょうじかん 営 業 時 間	げつ 月	か 火	すい 水	もく 木	きん 金	ど 土	にち 日	しゅく 祝	びこう 備 考
	10:00～15:00	○	○	○	○	○	△	—	○	げつ      きん      しゅくじつえいぎょう 月～金（祝 日 営 業） がつ      にち      がつ      か      のぞく 12月30日～1月3日を除く。 じつどうじかん      じかん 実働時間おおよそ 3.5時間～ ※土曜日は不定期で開所すること になりました
おも   りよう 主 な 利 用 たいしょうしゃ 対 象 者	せいしん   ちてき   はったつ 精 神、知 的、発 達 しんたい   なんびよう 身 体、難 病			そうげい 送 迎		あり				
りようりよう 利 用 料	じゅきゅうしゃしょう   きさい      くんれんとうきゅうふひ      じ      こ      ふたんがく ・ 受 給 者 証 に 記 載 さ れ る 訓 練 等 給 付 費 の 自 己 負 担 額 ちゅうしょくだい      えん      しょくじていきようたいせい      か      さん      たいしょうしゃ      えん ・ 昼 食 代 480 円（食 事 提 供 体 制 加 算 対 象 者 は 180 円） そうげい      こうつうひほじょ ・ 送 迎 サービス ・ 交 通 費 補 助 あ り ひつようけいひ      じ      こ      ふたん ・ その他必要経費は自己負担									
かつどうじょうきよう 活 動 状 況	 									
PR れんらくじこう 連 絡 事 項	リハスワーク古河は令和5年9月より開設。 お   つ      もくめちよう      ふん      い      き      じぎょうしょ      じ      しゃ      せいひん      き      しょうひんせいさく      とお 落ち着いた木目調の雰囲気の事業所では、自社製品の木の商 品 制作を通して、 みずか      つよ      なかま      さいだいげん      は      っき      いた      だ      ち      い      き      し      ごと      じゅたく 自 らの「強 み」を仲間とともに最大限に発 揮 して頂 ぎ、また地 域 のお 仕 事 を受 託 し、「はたらく」事 で地 域 を支 える施 設 を目 指 してお り ます。									
いっばんしゅうろういこうじつせき 一 般 就 労 移 行 実 績					れいわ   ねんど 令 和 4 年 度		めい 0 名		れいわ   ねんど 令 和 5 年 度	
						めい 0 名				



①⑥

しゅうろうけいぞくし えん がたじぎょうしょ  
就 労 継 続 支 援 B 型 事 業 所

リハスワーク こ が  
古 河

しゅうろうけいぞくし えん がた  
就 労 継 続 支 援 B 型

ていいん めい  
定 員 20 名

かつどうないよう  
活 動 内 容

【施設内作業】

- ① 総菜パックのふたやDM宛名などのシール貼り
- ② 仕出し弁当用箸セットをはじめとする封入作業
- ③ 仕分け
- ④ 検品
- ⑤ 箱折り



【施設外作業】

- ① 苗の定植
- ② 清掃（導入予定）



さぎょうこうちん つぎへいきん えん  
作 業 工 賃 月 平 均 10,000 円  
（令和7年3月現在）



①7	<div>こがえきまえ</div> <div>ハッピーデイズ古河駅前</div> <div>しゅうろうけいぞくしえん がたじぎょうしょ</div> <div>就 労 継 続 支 援 A 型 事 業 所</div>													
設置主体	株式会社 リソシア													
住 所	〒306-0011			こ が し ひがし わかすぎ かい 古河市 東 1-6-38 若杉ビル 1階										
でんわばんごう 電話番号	0280-33-8041			メール		info@lisocia.com								
ばんごう FAX番号	0280-33-8042			ホーム ページ		https://lisocia.com								
えいぎょうび 営 業 日	えいぎょうじかん 営 業 時 間	げつ 月	か 火	すい 水	もく 木	きん 金	ど 土	にち 日	しゅく 祝	びこう 備 考				
	9:30~12:00	○	○	○	○	○	○	—	△	しせつがいしゅうろうさき じかん こと 施設外就労先によって時間は異なる場合があります				
	12:40~14:40	○	○	○	○	○	○	—	△					
おも りよう 主 要 利 用 たいしょうしゃ 対 象 者	せいしん ちてき しんたい 精 神、知 的、身 体			そうげい 送 迎			なし							
りようりよう 利 用 料	・自己負担はありません。 ・その他必要経費は自己負担となります。													
かつ どうじょうきよう 活 動 状 況	<div>施設外のおしごと</div>    													
PR れんらくじこう 連 絡 事 項	れいわ ねん がつ あたら じぎょうしょ 令和6年6月にオープンした 新しい事業所です。 こうつうひ きていないぜんがくしきゅう 交通費は規定内全額支給！ しせつがいしゅうろう じきゅう えんしきゅう 施設外就 労は時給にプラス 50円支給されます。 じぶん さぎょう 自分にあった作業を見つけていきましょう。 ウォーターサーバー、冷蔵庫はご自由に使ってください。 けんがく しゅうろうたいけん すいじょう つ きぼう さい じぜん でんわ 見学や就 労体験は随時受け付けています。ご希望の際は事前にお電話ください。													
いっぽんしゅうろういこうじっせき 一 般 就 労 移 行 実 績													れいわ ねんど 令 和 6 年 度	めい 1 名

17

こがえきまえ  
ハッピーデイズ古河駅前  
しゅうろうけいぞくしえん がたじぎょうしょ  
就 労 継 続 支 援 A 型 事 業 所

しゅうろうけいぞくしえん がた  
就 労 継 続 支 援 A 型

ていいん めい  
定 員 4 0 名

かつどうないよう  
活 動 内 容

しせつないさぎょう  
《施設内作業》

けいさぎょう  
軽作業

- ゆかしたくみたて  
・ 床下組立
- くみたて  
・ ペン組立
- ざっか けんぴん  
・ 雑貨の検品
- はこおり はこつめ  
・ 箱折り、箱詰め
- こんぼう  
・ タオル梱包
- かたぬ  
・ スポンジ型抜き
- つく  
・ LAN ケーブル作り

など

しせつがいさぎょう  
《施設外作業》

- ぞうとうよう はこづ さぎょう  
・ 贈答用タオルの箱詰め作業
- じょそうさぎょう  
・ 除草作業
- やさい かわ たねとりさぎょう  
・ 野菜のカット、皮むき、種取作業
- たねん すうかい そうじ しゃたくせいそう  
・ その他年に数回のエアコン掃除や社宅清掃があります

じきゅう れいわ ねん がつ  
時給（令和6年10月～）

しせつないさぎょう えん  
施設内作業 1,005円

しせつがいさぎょう えん  
施設外作業 1,055円

⑬	あじさい AJISAI HOUSE はうす										
せっちしゅたい 設置主体	しゃかいふくしほうじん きょうせいしゃ 社会福祉法人 共生社										
じゅうしょ 住 所	〒306－0041			こ が し こうのす 古河市鴻巣1179							
でんわばんごう 電話番号	0280-33-7266			メール		ajisaihouse@kyoseisha.or.jp					
ばんごう FAX 番号	0280-33-3887			ホーム ページ		https://r.goope.jp/ajisaihouse/					
えいぎょうび 営 業 日	えいぎょうじかん 営 業 時間	げつ 月	か 火	すい 水	もく 木	きん 金	ど 土	にち 日	しゅく 祝	びこう 備考	
	9:00～15:30	*	○	○	○	○	○	—	*	*月曜日・祝日にお仕事の日があ ります。年度初めに年間予定をお 渡しします。	
	14:00～20:30	—	—	—	—	○	○	—	—	・金土はレストランディナーがあ ります。希望者数名が遅番でお 仕事をしています。	
おも りよう 主な利用 たいしょうしゃ 対 象 者	ちてき 知的			そうげい 送迎			一部あり。※古河市巡回バス「ぐるりん号」 のバス停が事業所周 辺に数力所有ります。				
りようりよう 利用料	くねんとうきゅうふひ じ こ ふたんきん た ひつようけいひ じつぷふたん ・訓練等給付費の自己負担金、その他必要経費は実費負担。 ちゅうしよく きぼうしゃ いっしょく えん ていきよう ・昼 食 は希望者にランチ（一食400円）を提供しています。 おそばん ランチや遅番のまかないはレストランのシェフが作ってくれます。 ・フリーWi-Fi飛んできます。										
かつどうじょうきよう 活動状 況	    ©AJIS.AI2023										
P R れんらくじこう 連絡事項	れいわ ねん がつ かいしよ あたら じぎょうしよ た 令和6年6月に開所したまだ 新 しい事業所ですが、ライブ、その他のイベント が定期的にあり地域の方との交 流や様々な経験が出来る事業所です。 めい ぼてん がくえん しえんいん つと 3名のシェフは母店のあじさい学園で支援員として勤めながらレストランの事 前準備を進めました。 えんげいりようほうし しえんいん めい こうし めい また、園芸療法士の支援員2名と講師が1名おります。社会経験豊かな支援員が りようしゃ みな たの かんが しごと 利用者の皆さんと楽しく 考 えながらお仕事をしています。										
いっばんしゅうろういこうじっせき 一般就 労 移行実績										れいわ ねんど 令和6年度	めい 0名

⑱	<div>あじさい</div> <div>はうす</div> <div>AJISAI HOUSE</div>
---	--

<div>せいかつかいご</div> <div>生活介護</div>	<div>こうちんしきゅう</div> <div>①工賃支給あり…月平均</div> <div>つきへいきん</div> <div>11,442円</div> <div>えん</div> <div>（令和6年度6月～2月実績）</div> <div>れいわ</div> <div>ねんど</div> <div>じっせき</div>
<div>ていいん</div> <div>めい</div> <div>定員10名</div>	<div>きょうりょくいりようきかん</div> <div>②協力医療機関による問診があります。</div> <div>もんしん</div> <div>1回／月</div> <div>かい</div> <div>つき</div>

<div>しゅうろうけいぞくしえん</div> <div>がた</div> <div>就労継続支援B型</div>	<div>さぎょうこうちん</div> <div>①作業工賃…月平均</div> <div>つきへいきん</div> <div>19,231円</div> <div>えん</div> <div>（令和6年度6月～2月実績）</div> <div>れいわ</div> <div>ねんど</div> <div>がつ</div> <div>がつじっせき</div>
<div>ていいん</div> <div>めい</div> <div>定員12名</div>	

<div>きょうつう</div> <div>共通</div>	<div>はん</div> <div>①キッチン班</div> <div>イタリア料理の調理補助、各種ドリンクづくり、清掃</div> <div>りょうり</div> <div>ちょうりほじょ</div> <div>かくしゅ</div> <div>せいそう</div>
<div>かつどうないよう</div> <div>活動内容</div>	<div>はん</div> <div>②ホール班</div> <div>接客、配膳、洗いもの、洗濯アイロン、清掃</div> <div>せつきゃく</div> <div>はいぜん</div> <div>あら</div> <div>せんたく</div> <div>せいそう</div>
	<div>えんげいはん</div> <div>③園芸班</div> <div>お野菜づくり、お花・芝生・植木の管理、ハーブティー軽作業、創作活動</div> <div>やさい</div> <div>はな</div> <div>しばふ</div> <div>うえき</div> <div>かんり</div> <div>はーぶてい</div> <div>けいさぎょう</div> <div>そうさくかつどう</div>
	<div>まいにちえんない</div> <div>④毎日園内のお散歩支援があります。（希望者）</div> <div>さんぽしえん</div> <div>きぼうしゃ</div>
	<div>まえ</div> <div>⑤イベント前はポスティングやフライヤー作り等もあります。</div>
	<div>すべ</div> <div>はん</div> <div>*全ての班におしゃれなユニフォームがあります。</div>
	<div>ひとり</div> <div>ひとり</div> <div>いこう</div> <div>そ</div> <div>たっせいかん</div> <div>え</div> <div>*お一人お一人の意向に沿ったやりがいや達成感が得られるよう</div> <div>おな</div> <div>はんない</div> <div>こべつ</div> <div>しごと</div> <div>ていきょう</div> <div>やくわり</div> <div>しごとりょうなど</div> <div>おなじはんないでも個別にお仕事を提供します。それぞれの役割・仕事量等</div> <div>ほんにん</div> <div>み</div> <div>はな</div> <div>あ</div> <div>き</div> <div>をご本人と皆さんで話し合いながら決めています。</div>

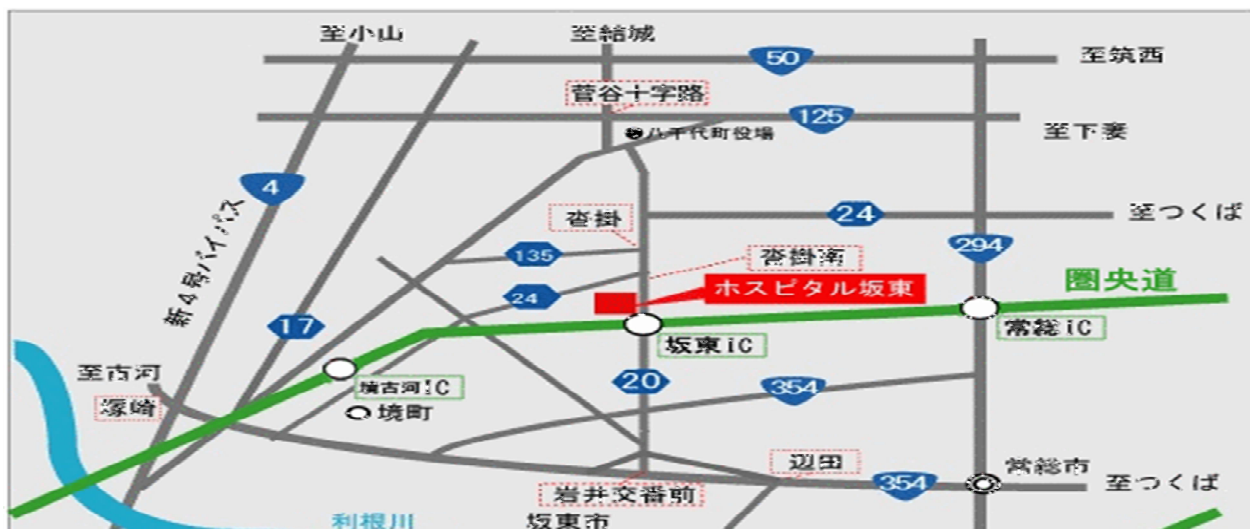
ちいき いばしょ い づく  
地域で居場所や生きがい作りをしたい！

ちいきかつどうしえん じょうほう  
【地域活動支援センター情報】

こがし ちいきかつどうしえん ふれあい  
古河市 地域活動支援センター  
こがし ちいきかつどうしえん きぼう  
古河市 地域活動支援センター 希望

ち ず しゅうろうけい じぎょうしょ けいさい  
\*地図は就労系サービス事業所マップに掲載

ばんどうし ちいきかつどうしえん きらめき  
坂東市 地域活動支援センター 煌




施設概要図






じ いこう かくじぎょうしょ じょうほう けいさい しょうさい かん ちやくせつ  
\*次ページ以降に各事業所の情報を掲載しておりますが、詳細に関しては直接  
じぎょうしょ と あ  
事業所にお問い合わせください。



ばんどう し 坂東市	ち い き かつ どう し え ん 地域活動支援センター きらめき 煌																		
せ っ ち し ゅ たい 設置主体	い り ょ う ほう じ ん    せい ふ う かい 医療法人    清風会																		
じ ゅ う し ょ 住 所	〒306－0515		ばん どう し く っ かけ 坂東市沓掛411-1																
で ん わ ばん ご う 電話番号	0297-30-3071		メール																
ばん ご う FAX 番号	0297-30-3072		ホーム ページ																
かい し ょ び 開所日	え い ぎ ょ う じ か ん 営 業 時 間	げ つ 月	か 火	す い 水	も く 木	き ん 金	ど 土	に ち 日	し ゅ く 祝	び こ う 備 考									
	9:30～12:30	○	○	○	○	○	○	—	—	8/13～8/16 と 12/30～1/3 はお休みです。									
	12:30～16:00	○	○	○	○	○	○	—	—										
おも り ょ う 主な利用 たい し ょ う し ゃ 対 象 者	せい し ん    ち て き 精 神、知的		そう げ い 送 迎		あり    (よう そう だ ん 要相談)														
り ょ う り ょ う 利用料	どう ろ くり ょ う    わ り ょ う ・登録料    無料 ・プログラム内容により別途費用がかかります。																		
か っ と う じ ょ う き ょ う 活 動 状 況	ご ぜ ん ち ゅ う    お も    か っ と う    お こ な    な い ょ う    り ょ う り ・午前中は主にプログラム活動を行います。内容は、料理プログラム スポーツ（卓 球 や バレー ボール 等）・書道・作業プログラム・SST等スケジ ュールに沿って活動していただいております。 ・地 域 交 流 として、ボランティアの方たちとの交流会や福祉まつりへの参加も ございます。																		
PR れ ん ら く じ こ う 連絡事項 し せ っ し ゃ し ん 施設写真	・ご本人のペースに合わせてご利用 ができます。 ・体 や 心 を リ フ レ ッ シ ュ す る 為 の ご利用もできます。 ・見学・体験のご相談はいつでも受け 付けております。 ・プログラムの中には、ご利用されて いるメンバー様みんなでやりたい ことを決めるリクエストプログラム がございます。その他、日帰り旅行 やクリスマス会など、楽しいイベ ントもあります。																		



★	ちいきかつどうしえん 地域活動支援センター ふれあい									
せっちしゅたい 設置主体	とくていひ えいりかつどうほうじん 特定非営利活動法人 ふれあい									
じゅうしょ 住所	〒306-0044		こがしあらくだ ふくし もりかいかん 古河市新久田271-1 福祉の森会館1F							
でんわばんごう 電話番号	0280-48-6719		メール		info@fureai-net.org					
ばんごう FAX番号	0280-48-6719		ホーム ページ		http://fureai-net.org					
かいしよび 開所日	じかん 時間	げつ 月	か 火	すい 水	もく 木	きん 金	ど 土	に 日	しゅく 祝	びこう 備考
	9:00~12:00	○	○	○	○	○	—	—	—	げつ きん 月~金とする。ただし行事等の参加 のため、土日祝 開所の場合あり (夏期・冬期休暇除く)
	13:00~16:00	○	○	○	○	○	—	—	—	
おも りよう 主な利用 たいしょうしゃ 対象者	せいしん ちてき しんたい 精神、知的、身体 はったつしょうがい 発達障害			そうげい 送迎		あり むりよう たいけんちゅう かたみち えん 有 無料 体験中は片道100円 じかようしゃつうしょか むりようちゅうしゃじょうあり 自家用車通所可 (無料駐車場有)				
りようりよう 利用料	しせつりようりよう げつがく えん ちゃだい えん ほけんりよう ねんかん えん ・施設利用料 月額 1,000円 お茶代100円 ・保険料 年間3,000円 ・イベント・レクリエーション (カラオケやお花見など) 別途費用がかかる場合 があります。※体験中は実費。									
かつどうじょうきよう 活動状況	く ベんどう し あ ないしょくさぎょう ・ボールペン組みたてやお弁当のフタ仕上げなどの内職作業 きつさてん せつきやく ちゅうぼうさぎょう ・喫茶店ほっと cafe での接客・厨房作業 にじいろ しゅうかく はたけ せいび はんばい ・虹色ファームでの収穫・畑の整備、販売 しゅげいぶ つく つ はんばい ・手芸部 (アクセサリ作りやボタン付け、販売) しゅわうた せんたく せいそう りょうりきようしつ ・手話歌・洗濯・清掃・料理教室など きゅうしょくかい かんしやう ・給食会・カラオケ・スポーツ・DVD鑑賞などのレクリエーション しんねんかい ぼうねんかい はなみ かい きせつ ・新年会・望年会・お花見・クリスマス会などの季節のイベント がいしょく かいもの しゃかいさんか ・外食・買物・バザーなどの社会参加 <div>こがしどう ふくしかんけい ・古河市等の福祉関係イベント たすうさんか に多数参加 こがちほうかぞくかい かい ・古河地方家族会 (すずらん会) れんけい との連携</div>									
PR れんらくじこう 連絡事項 かつどうしゃしん 活動写真	ふれあいは心の病を持つ方が、個々の能力にあった作業を通して社会生活に適応する訓練や習慣を身につける場です。 家にひきこもりがち、何から始めたらいいのかわからない…と悩んでいる方は一度訪ねてみませんか？ 福祉の森会館のほっと cafe が目印です。 分からないことがあったらお気軽にお電話ください。					  				

<div>◆</div>	<div>ちいきかつどうしえん</div> <div>地域活動支援センター</div> <div>きぼう</div> <div>希望</div>																																																																																																													
せっちしゅたい 設置主体	とくていひえいりかつどうほうじん 特定非営利活動法人											こがししょうがいじ 古河市障害児（者）											しやしえんかい 支援の会											きぼう 希望																																																																												
じゅうしょ 住所	〒306－0044											こがしあらくだ 古河市新久田271-1											こがふくし 古河福祉の森会館別館内											もりかいかんべつつかない																																																																												
でんわばんごう 電話番号	0280-48-7966											メール											k-kibou@bz01.plala.or.jp																																																																																							
ばんごう FAX番号	0280-48-7966											ホーム ページ																																																																																																		
かいしよび 開所日	かいしよじかん 開所時間											げつ 月											か 火											すい 水											もく 木											きん 金											ど 土											にち 日											しゅく 祝											びこう 備考										
	9:30～15:30											○											○											○											○											○											△											△											—											ねんまつねんし ・年末年始と夏季休暇がそれぞれ1 しゅうかんていど 週間程度あります。 ぎょうじさんか ・行事参加のため土、日曜日に活動 することがあります。										
おも りよう 主な利用 たいしょうしゃ 対象者	ちてき 知的、											せいしん 精神											そうげい 送迎											あり（ようそうだん 要相談）																																																																												
りようりよう 利用料	ちようしゅう ・徴収しません。																																																																																																													
かつどうじょうきよう 活動状況	かん ・アルミ缶の選別や圧縮をするリサイクル作業と刺子や編み物などの小物作りをする そうさくさきよう 創作作業があります。											さぎよう ・各種行事（手づくりまつり、障害者フォーラム等）に参加しています。											さしこ など											あ さんか											もの こものづく																																																																	
																																																																																																														
PR れんらくじこう 連絡事項	りよう ・ご利用する方の体調、都合で週1から週5の通所が可能です。											かた ・月に1度、みんなでカレーライスを作つての昼食か外食や誕生会、クリスマス会、											たいちよう みかん狩りなどの行事があります。											つごう ・見学や体験のご希望があればいつでもご連絡を下さい。											しゅう れんらく くだ											つうしよ かい											かのう																																											

こ が し  
古河市はたらくガイドブック

しょう しゃしゅうろうし えんじぎょうしょうとうじょうほう  
～ 障がい者就労支援事業所等情報～

れいわ ねん がつかいていばん  
令和7年12月改訂版

はつ こう こ が し やくしよ しょう ふくしか  
発行 古河市役所 障がい福祉課

〒306-0221 こ が し こま は ね  
古河市駒羽根1501

こ が し そうわふくし けんこう えき  
古河市総和福祉センター「健康の駅」

TEL 0280-92-4919 FAX 0280-92-5594

◎この冊子はユニバーサルデザインフォントを使用しています

むだんてんさい きん  
無断転載を禁じます