

11 行 政

112 市職員数

古河市

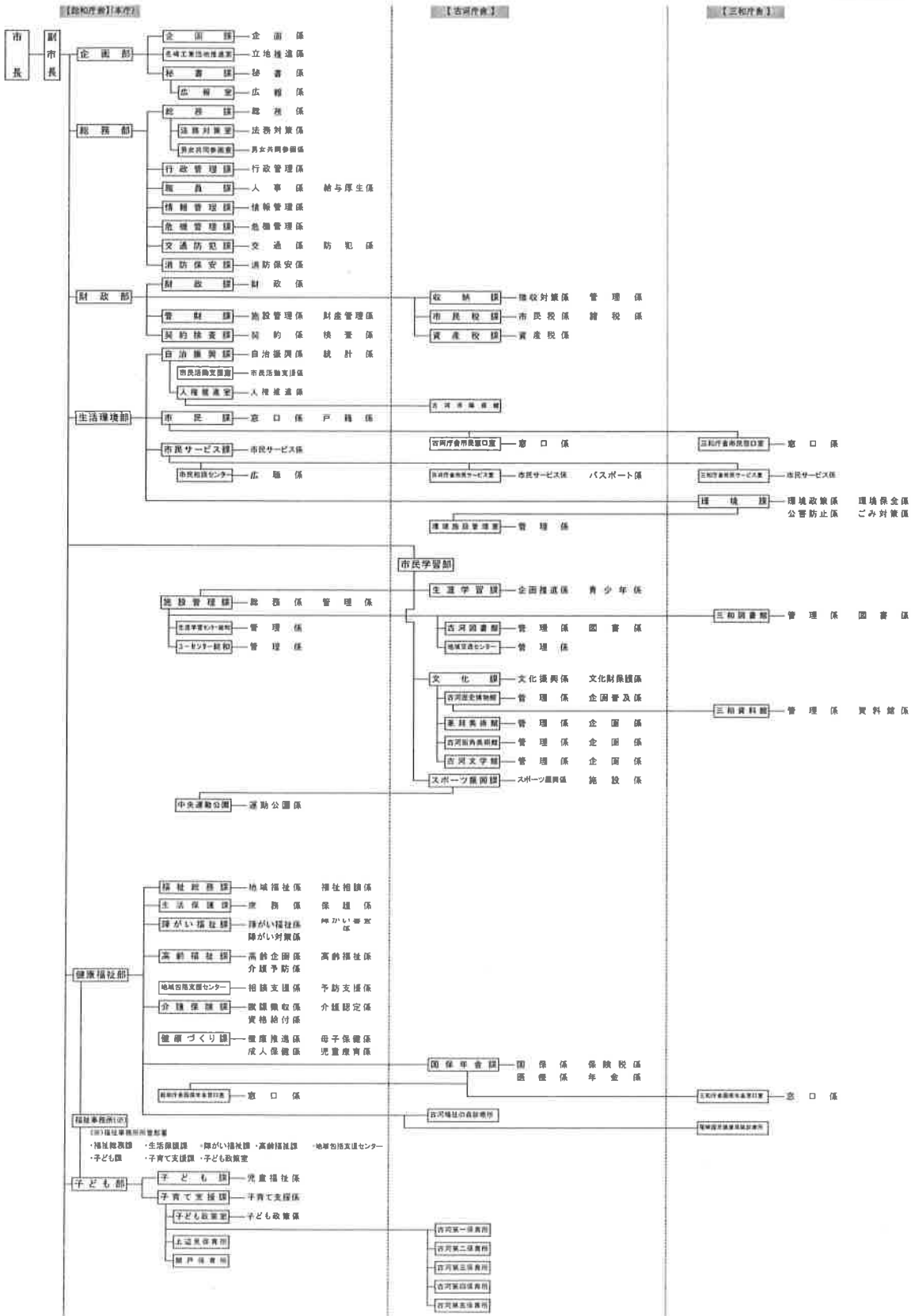
各年4月1日現在

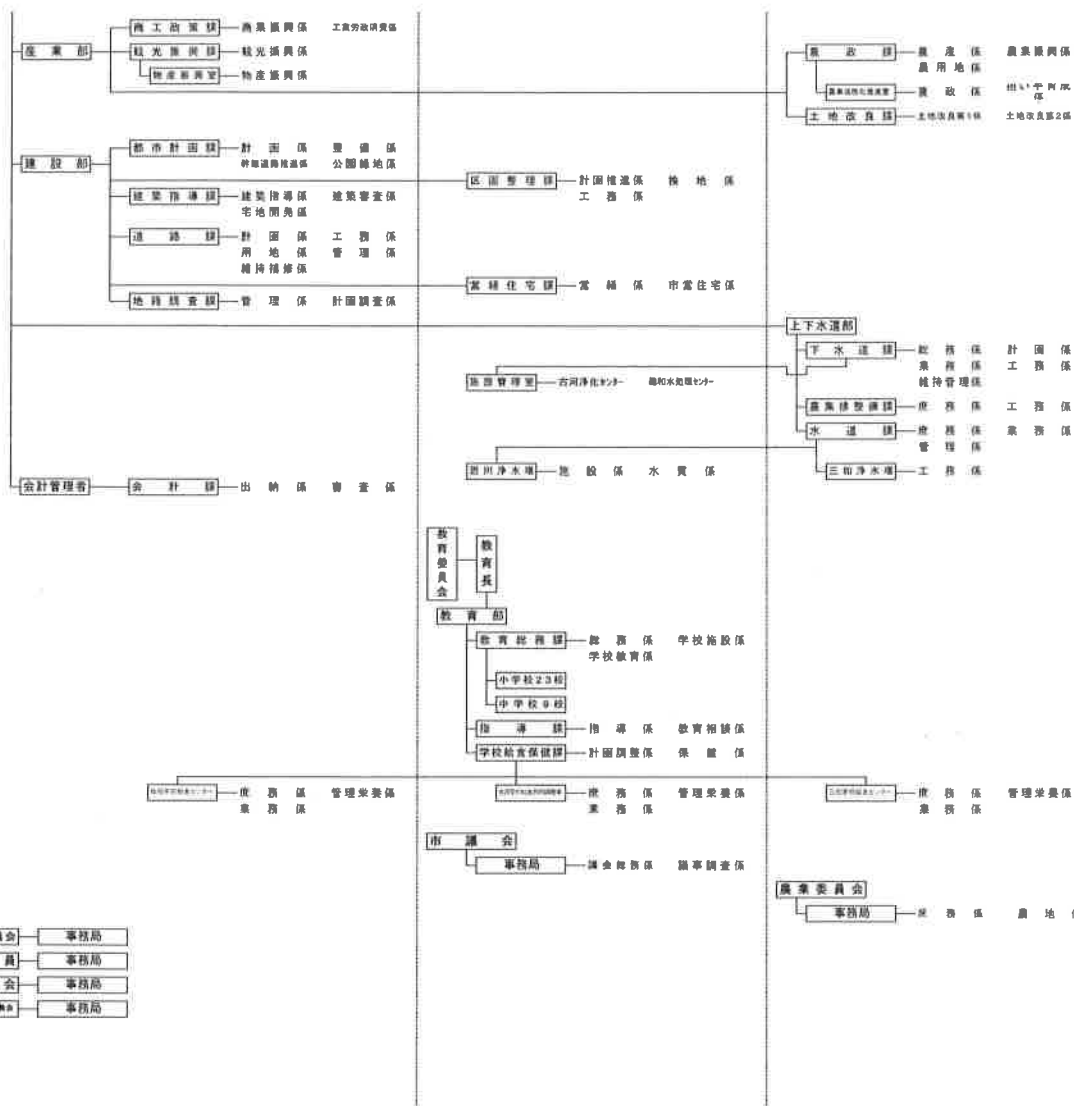
区分 年度	総数	市長の事務部局の職員	議会事務局の職員	教育委員会及び 教育機関の職員	選挙管理 委員会の職員	監査委員 局の職員	農業委員 会の職員	地方公営 企業職員
平成21年	981	787	7	144	3	3	8	29
平成22年	953	771	7	138	3	3	8	23
平成23年	947	775	7	128	3	3	8	23
平成24年	934	764	7	128	2	3	7	23
平成25年	919	751	7	125	3	3	7	23

資料:職員課

113 平成25年度古河市行政組織機構図

平成25年10月1日





114 情報公開制度の実施状況

1. 情報公開請求・申出件数及び公開状況 (H24年度)

	請求	申出	合計
請求件数	15	78	93
公開	9	65	74
一部公開	1	2	3
非公開	4	10	14
不存在	1	1	2

※市の実施機関を対象とした条例に基づく

資料:総務課

2. 実施機関別請求・申出件数 (H24年度)

	請求	申出	合計
市長	11	76	87
教育委員会	2	2	4
選挙管理委員会			
監査委員			
農業委員会			
固定資産評価委員会			
公平委員会			
議会	2		2
合計	15	78	93

資料:総務課

3. 不服申立件数 1件 (H24年度)

4. 出資法人等を対象とした要綱に基づく申出件数 0件 (H24年度)

115 個人情報保護制度の実施状況

1. 個人情報取扱事務の登録件数 1,131件 (H24年度)

2. 自己情報開示請求件数 (H24年度)

請求件数	開示	一部開示	非開示
10	6	3	1

※訂正・削除・中止請求なし

資料:総務課

3. 不服申立件数 0件 (H24年度)

116 審議会等における女性委員の占める割合

各年4月1日現在

区 分	地方自治法(第202条の3)に基づく審議会等における登用状況					地方自治法(第180条の5)に基づく委員会等における登用状況				
	審議会等数	うち女性委員を含む数	総委員数	うち女性委員等数	女性比率(%)	委員会等数	うち女性委員を含む数	総委員数	うち女性委員等数	女性比率(%)
平成21年	23	19	423	107	25.3%	6	1	51	1	2.0%
平成22年	24	20	427	100	23.4%	6	1	51	1	2.0%
平成23年	24	20	425	94	22.1%	6	1	51	1	2.0%
平成24年	25	20	437	95	21.7%	6	2	51	2	3.9%
平成25年	24	20	420	99	23.6%	6	2	50	4	8.0%

資料:男女共同参画室

117 女性管理職の在職状況

各年4月1日現在

区 分	管理職総数	うち女性管理職数	女性比率(%)	うち一般行政職		
				管理職総数	うち女性管理職数	女性比率(%)
平成21年	275	35	12.7%	236	22	9.3%
平成22年	143	8	5.6%	139	5	3.6%
平成23年	147	15	10.2%	139	9	6.5%
平成24年	134	13	9.7%	125	6	4.8%
平成25年	241	45	18.7%	198	30	15.2%

※平成24年以前…課長以上 平成25年以降…課長補佐以上

資料:男女共同参画室