

11 行 政

112 市職員数

古河市

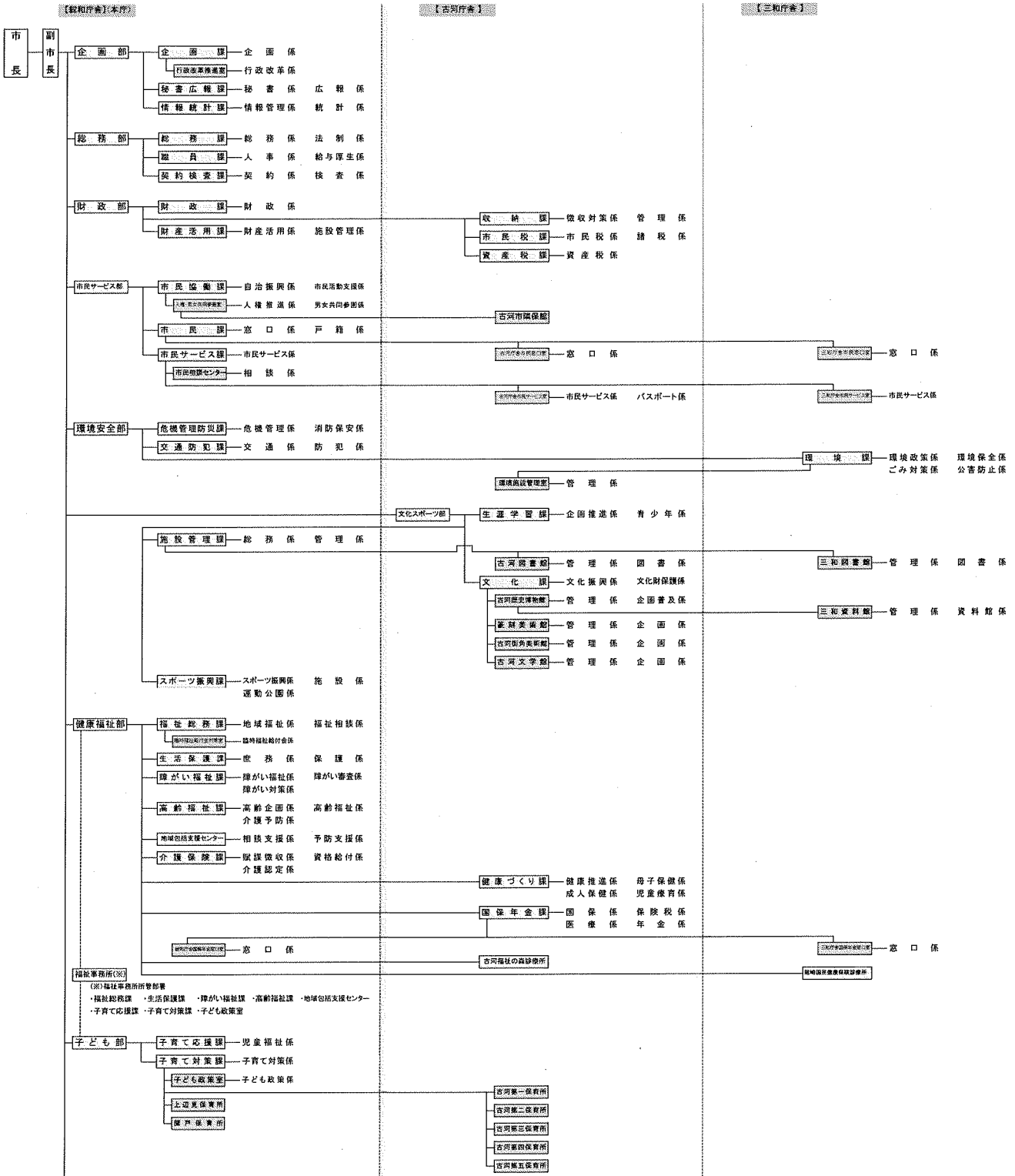
各年4月1日現在

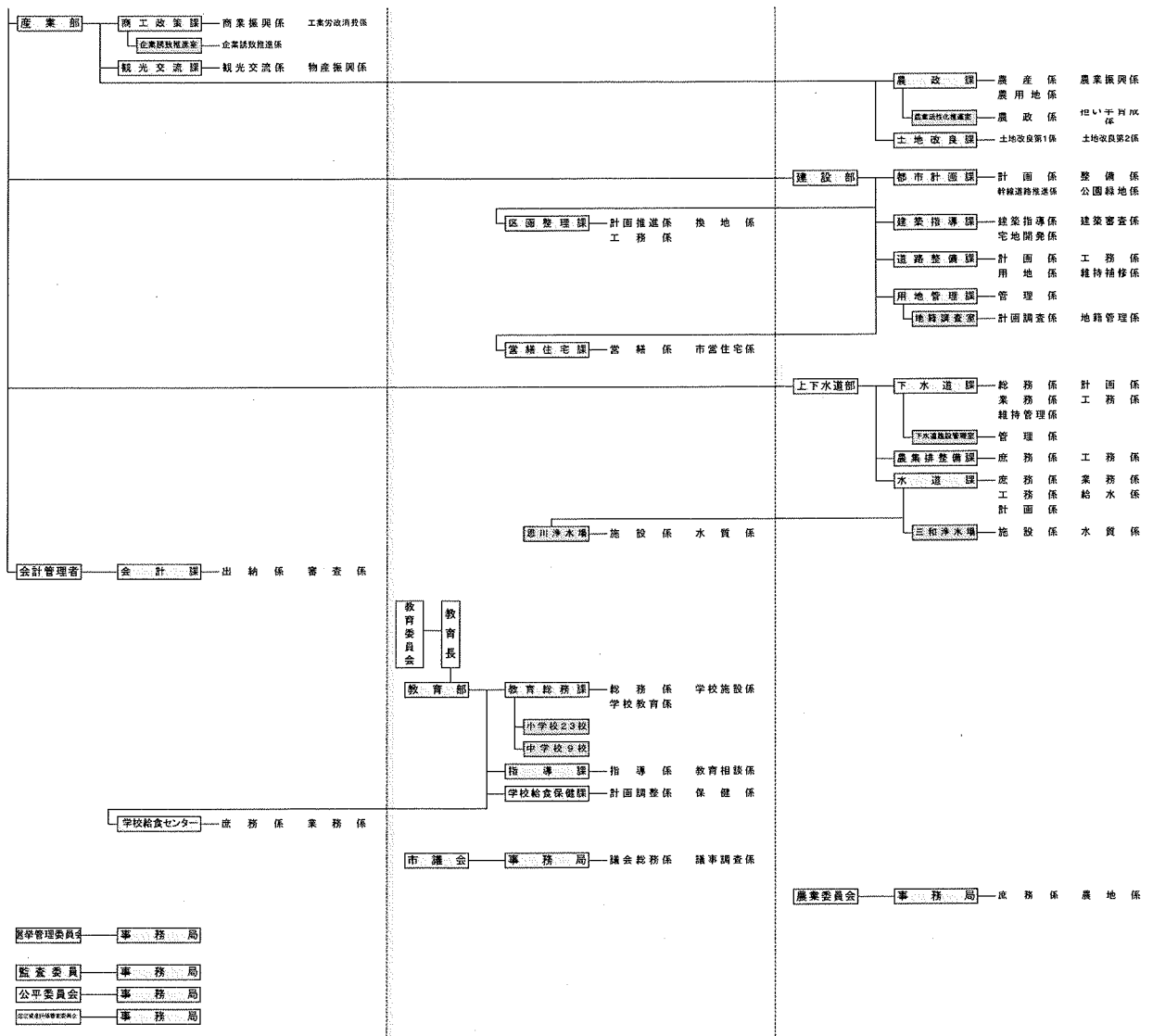
区分 年度	総数	市長の事務部局の職員	議会事務局の職員	教育委員会事務局及び教育機関の職員	選挙管理委員会の職員	監査委員の事務局の職員	農業委員会の職員	地方公営企業職員
平成22年	953	771	7	138	3	3	8	23
平成23年	947	775	7	128	3	3	8	23
平成24年	934	764	7	128	2	3	7	23
平成25年	919	751	7	125	3	3	7	23
平成26年	883	729	7	115	2	3	5	22

資料:職員課

113 平成26年度古河市行政組織機構図

平成26年10月1日





114 情報公開制度の実施状況

1. 情報公開請求・申出件数及び公開状況 (H25年度)

	請求	申出	合計
請求件数	16	63	79
公開	12	25	37
一部公開	2	33	35
非公開		4	4
不存在	2	1	3

※市の実施機関を対象とした条例に基づく

資料:総務課

2. 実施機関別請求・申出件数 (H25年度)

	請求	申出	合計
市長	14	51	65
教育委員会		7	7
選挙管理委員会	2	4	6
監査委員			
農業委員会			
固定資産評価委員会			
公平委員会			
議会			
指定管理		1	1
合計	16	63	79

資料:総務課

3. 不服申立件数 1件 (H25年度)

4. 出資法人等を対象とした要綱に基づく申出件数 0件 (H25年度)

115 個人情報保護制度の実施状況

1. 個人情報取扱事務の登録件数 1158件 (H25年度)

2. 自己情報開示請求件数 (H25年度)

請求件数	開示	一部開示	非開示
11	8	2	1

※訂正・削除・中止請求なし

資料:総務課

3. 不服申立件数 0件 (H25年度)

116 審議会等における女性委員の占める割合

各年4月1日現在

区 分	地方自治法(第202条の3)に基づく審議会等における 登用状況					地方自治法(第180条の5)に基づく委員会等における 登用状況				
	審議会等 数	うち女性 委員を 含む数	総委員数	うち女性 委員等数	女性比率 (%)	委員会等 数	うち女性 委員を 含む数	総委員数	うち女性 委員等数	女性比率 (%)
平成22年	24	20	427	100	23.4%	6	1	51	1	2.0%
平成23年	24	20	425	94	22.1%	6	1	51	1	2.0%
平成24年	25	20	437	95	21.7%	6	2	51	2	3.9%
平成25年	24	20	420	99	23.6%	6	2	50	4	8.0%
平成26年	23	20	407	112	27.5%	6	2	52	5	9.6%

117 女性管理職の在職状況

各年4月1日現在

区 分	管理職 総数	うち女性 管理職数	女性比率 (%)	うち一般行政職		
				管理職 総数	うち女性管理 職数	女性比率 (%)
平成22年	143	8	5.6%	139	5	3.6%
平成23年	147	15	10.2%	139	9	6.5%
平成24年	134	13	9.7%	125	6	4.8%
平成25年	241	45	18.7%	198	30	15.2%
平成26年	212	36	17.0%	157	24	15.3%

※平成24年以前…課長以上 平成25年以降…課長補佐以上

資料:人権・男女共同参画室