

11 行 政

111 県内市町村議会の議員数

平成27年1月1日現在

市町村名	区分	条例定数	欠員	現に在職する議員数 (うち女性議員)	任期満了日
水戸市	市	28	2	26 (1)	平成27年 5月28日
日立市	市	28	0	28 (4)	平成27年 4月30日
土浦市	市	28	1	27 (2)	平成27年 4月30日
古河市	市	28 (24)	0	28 (2)	平成27年 4月30日
石岡市	市	24 (22)	3	21 (2)	平成27年 4月30日
結城市	市	19 (18)	1	18 (2)	平成27年 4月29日
龍ヶ崎市	市	24 (22)	2	22 (3)	平成27年 4月30日
下妻市	市	20	1	19 (1)	平成27年12月20日
常総市	市	22	3	19 (4)	平成27年 4月30日
常陸太田市	市	20	0	20 (1)	平成30年 8月 5日
高萩市	市	16	0	16 (0)	平成27年11月22日
北茨城市	市	20	0	20 (4)	平成29年 3月30日
笠間市	市	22	0	22 (2)	平成30年12月23日
取手市	市	26	2	24 (7)	平成28年 2月14日
牛久市	市	22	1	21 (7)	平成27年 4月29日
つくば市	市	28	1	27 (6)	平成28年11月29日
ひたちなか市	市	25	1	24 (2)	平成27年10月31日
鹿嶋市	市	22	0	22 (3)	平成27年 4月29日
潮来市	市	18	2	16 (2)	平成28年 2月10日
守谷市	市	20	1	19 (6)	平成28年 2月29日
常陸大宮市	市	20	0	20 (1)	平成30年 8月 5日
那珂市	市	22	0	22 (2)	平成28年 3月 9日
筑西市	市	24	2	22 (3)	平成27年 4月23日
坂東市	市	20	0	20 (1)	平成30年12月21日
稲敷市	市	20	0	20 (1)	平成30年12月21日
かすみがうら市	市	16	0	16 (1)	平成27年 1月27日
桜川市	市	18	0	18 (2)	平成30年 9月23日
神栖市	市	23	1	22 (1)	平成28年 2月29日
行方市	市	20	0	20 (0)	平成27年 4月23日
鉾田市	市	22 (20)	2	20 (1)	平成27年 7月 3日
つくばみらい市	市	18	0	18 (5)	平成28年 2月29日
小美玉市	市	22	0	22 (2)	平成27年11月30日
茨城市	町	16	1	15 (1)	平成27年12月20日
大洗町	町	13	0	13 (1)	平成27年11月 2日
城里町	町	16	1	15 (1)	平成30年 3月11日
東海村	村	20	0	20 (3)	平成28年 1月31日
大子町	町	15	0	15 (0)	平成28年 3月30日
美浦村	村	14	1	13 (3)	平成27年 8月31日
阿見町	町	18	1	17 (3)	平成28年 3月31日
河内町	町	12	1	11 (1)	平成28年 2月20日
八千代町	町	14	1	13 (0)	平成27年12月10日
五霞町	町	10	0	10 (1)	平成27年 4月29日
境町	町	14 (13)	1	13 (1)	平成29年 7月 2日
利根町	町	12	0	12 (2)	平成27年 4月29日
市計	計	705 (694)	26	679 (81)	
町村計	計	174 (173)	7	167 (17)	
県計	計	879 (867)	33	846 (98)	

資料：茨城県市町村課

※ 条例定数に()書きがあるのは条例定数を改正している市町村で、次回若しくは特定の日以後の一般選挙等から()内に記載してある定数となります。

112 市職員数

古河市

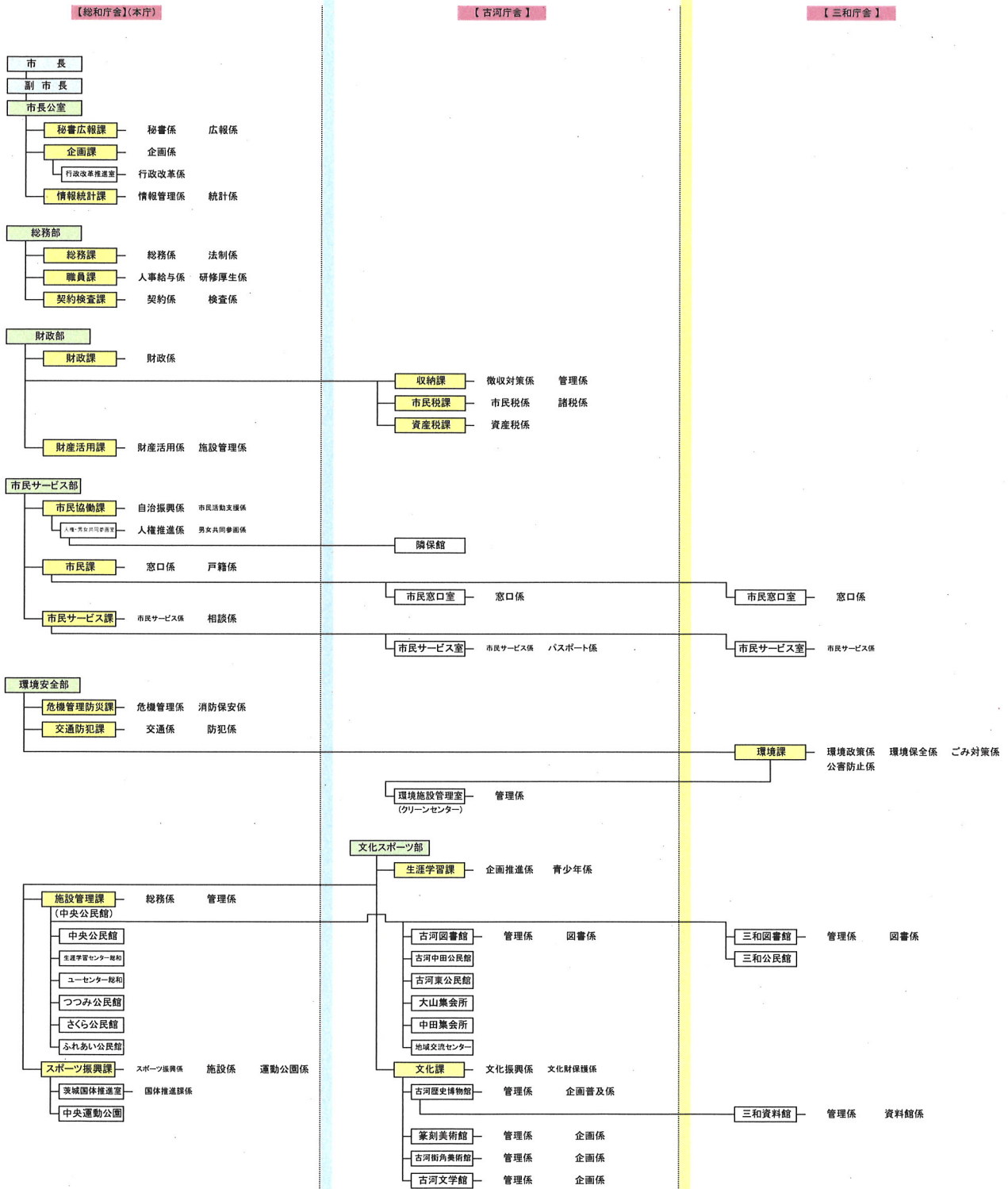
各年4月1日現在

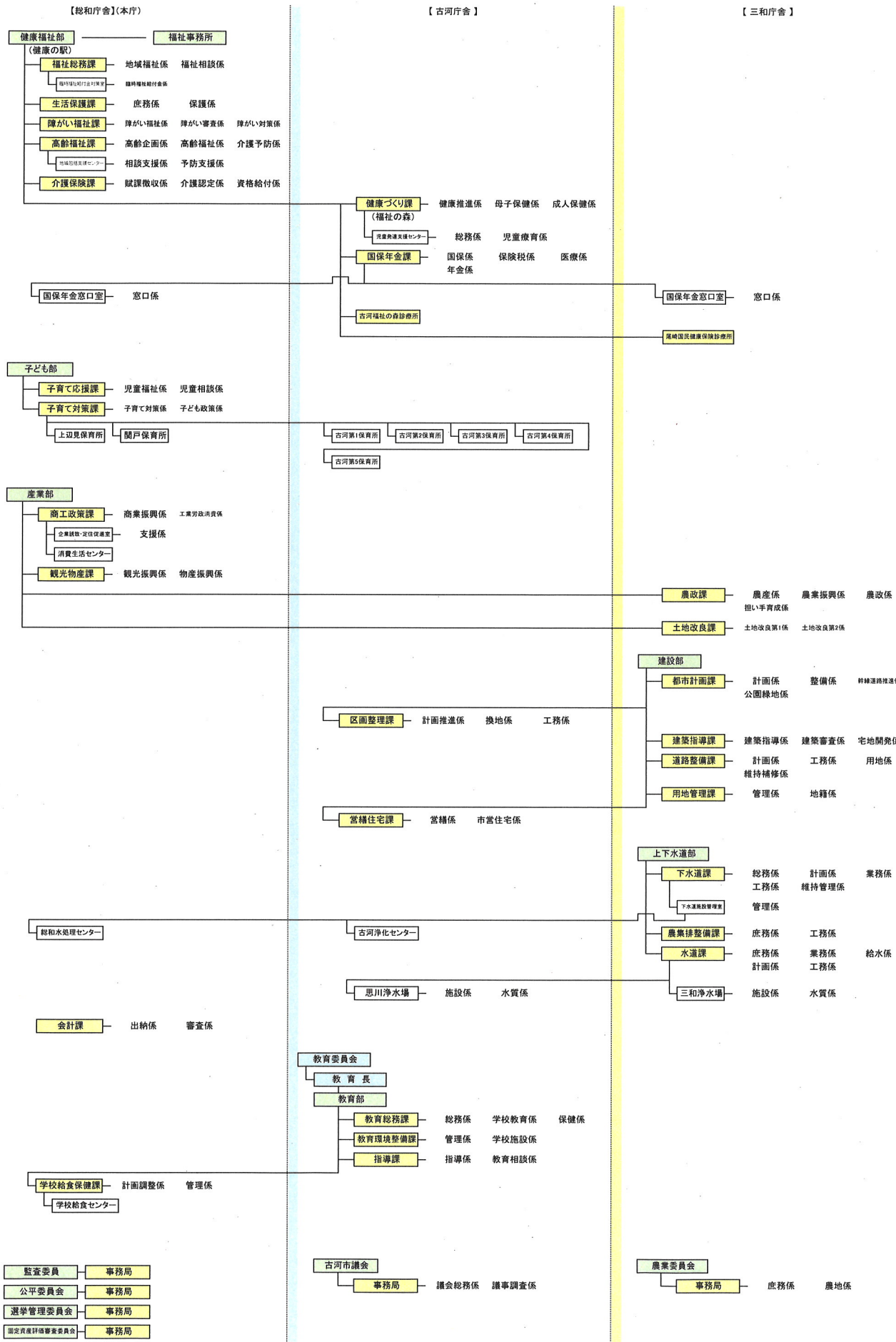
区分 年度	総数	市長の事務部局の職員	議会事務局の職員	教育委員会事務局及び教育機関の職員	選挙管理委員会の職員	監査委員の事務局の職員	農業委員会の職員	地方公営企業職員
平成23年	947	775	7	128	3	3	8	23
平成24年	934	764	7	128	2	3	7	23
平成25年	919	751	7	125	3	3	7	23
平成26年	883	729	7	115	2	3	5	22
平成27年	868	724	7	106	3	3	5	20

資料:職員課

113 平成27年度古河市行政組織機構図

平成27年4月1日現在





114 情報公開制度の実施状況

1. 情報公開請求・申出件数及び公開状況 (H26年度)

	請求	申出	合計
請求件数	8	32	40
公開	6	20	26
一部公開	1	10	11
非公開		2	2
不存在	1		1

※市の実施機関を対象とした条例に基づく

資料:総務課

2. 実施機関別請求・申出件数 (H26年度)

	請求	申出	合計
市長	6	24	30
教育委員会	1	8	9
選挙管理委員会			
監査委員			
農業委員会			
固定資産評価委員会			
公平委員会			
議会	1		1
指定管理			
合計	8	32	40

資料:総務課

3. 不服申立件数 0件 (H26年度)

4. 出資法人等を対象とした要綱に基づく申出件数 0件 (H26年度)

115 個人情報保護制度の実施状況

1. 個人情報取扱事務の登録件数 1158件 (H26年度)

2. 自己情報開示請求件数 (H26年度)

請求件数	開示	一部開示	非開示
16	11	4	1

※訂正・削除・中止請求なし

資料:総務課

3. 不服申立件数 1件 (H26年度)

116 審議会等における女性委員の占める割合

各年4月1日現在

区 分	地方自治法(第202条の3)に基づく審議会等における登用状況					地方自治法(第180条の5)に基づく委員会等における登用状況				
	審議会等数	うち女性委員を含む数	総委員数	うち女性委員等数	女性比率(%)	委員会等数	うち女性委員を含む数	総委員数	うち女性委員等数	女性比率(%)
平成23年	24	20	425	94	22.1%	6	1	51	1	2.0%
平成24年	25	20	437	95	21.7%	6	2	51	2	3.9%
平成25年	24	20	420	99	23.6%	6	2	50	4	8.0%
平成26年	23	20	407	112	27.5%	6	2	52	5	9.6%
平成27年	26	23	434	115	26.5%	6	3	51	8	15.7%

117 女性管理職の在職状況

各年4月1日現在

区 分	管理職総数	うち女性管理職数	女性比率(%)	うち一般行政職		
				管理職総数	うち女性管理職数	女性比率(%)
平成23年	147	15	10.2%	139	9	6.5%
平成24年	134	13	9.7%	125	6	4.8%
平成25年	241	45	18.7%	198	30	15.2%
平成26年	212	36	17.0%	157	24	15.3%
平成27年	194	30	15.5%	145	19	13.1%

※平成24年以前…課長以上 平成25年以降…課長補佐以上

資料:人権・男女共同参画室