

11 行 政

111 市職員数

古河市

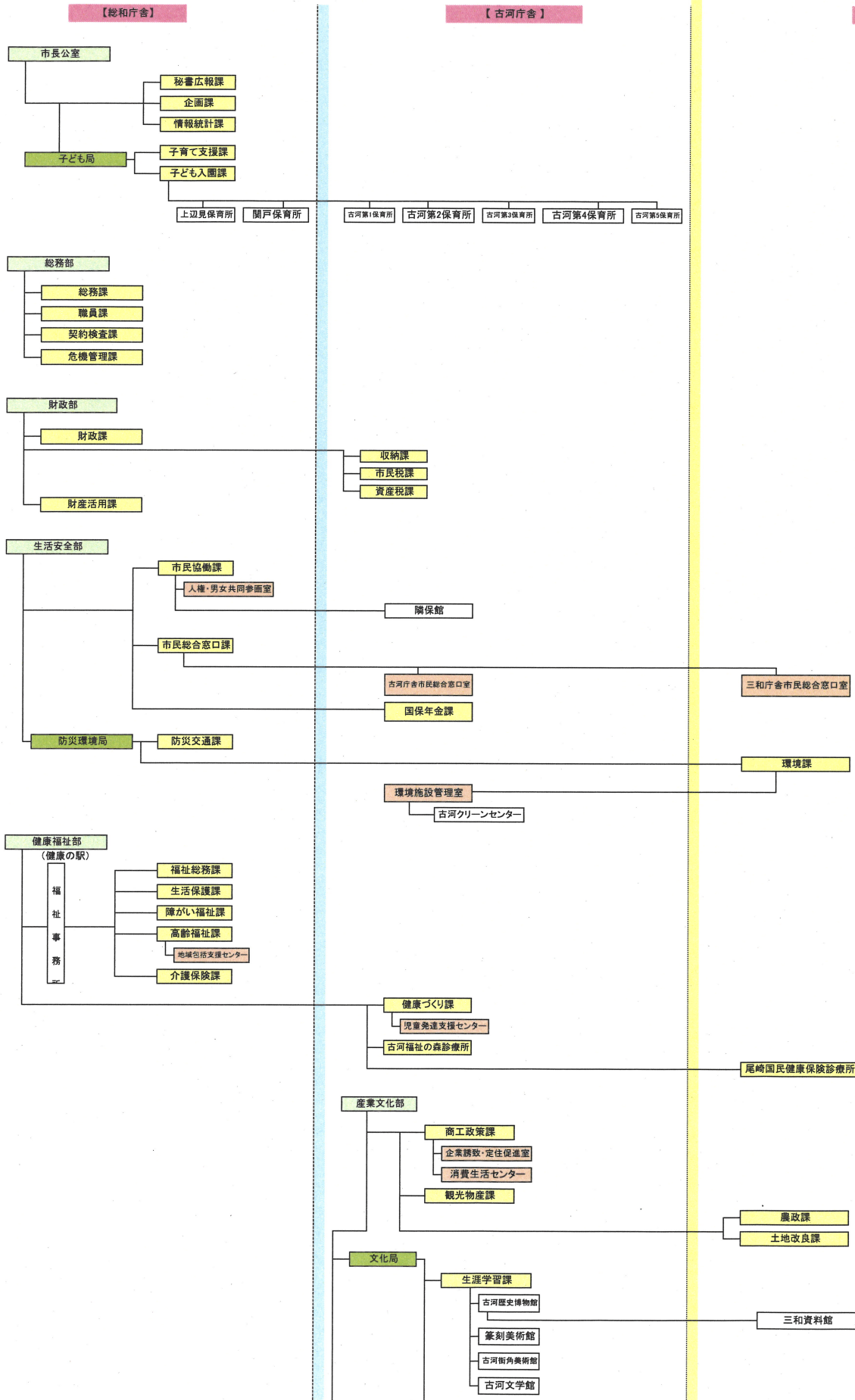
各年4月1日現在 単位:人

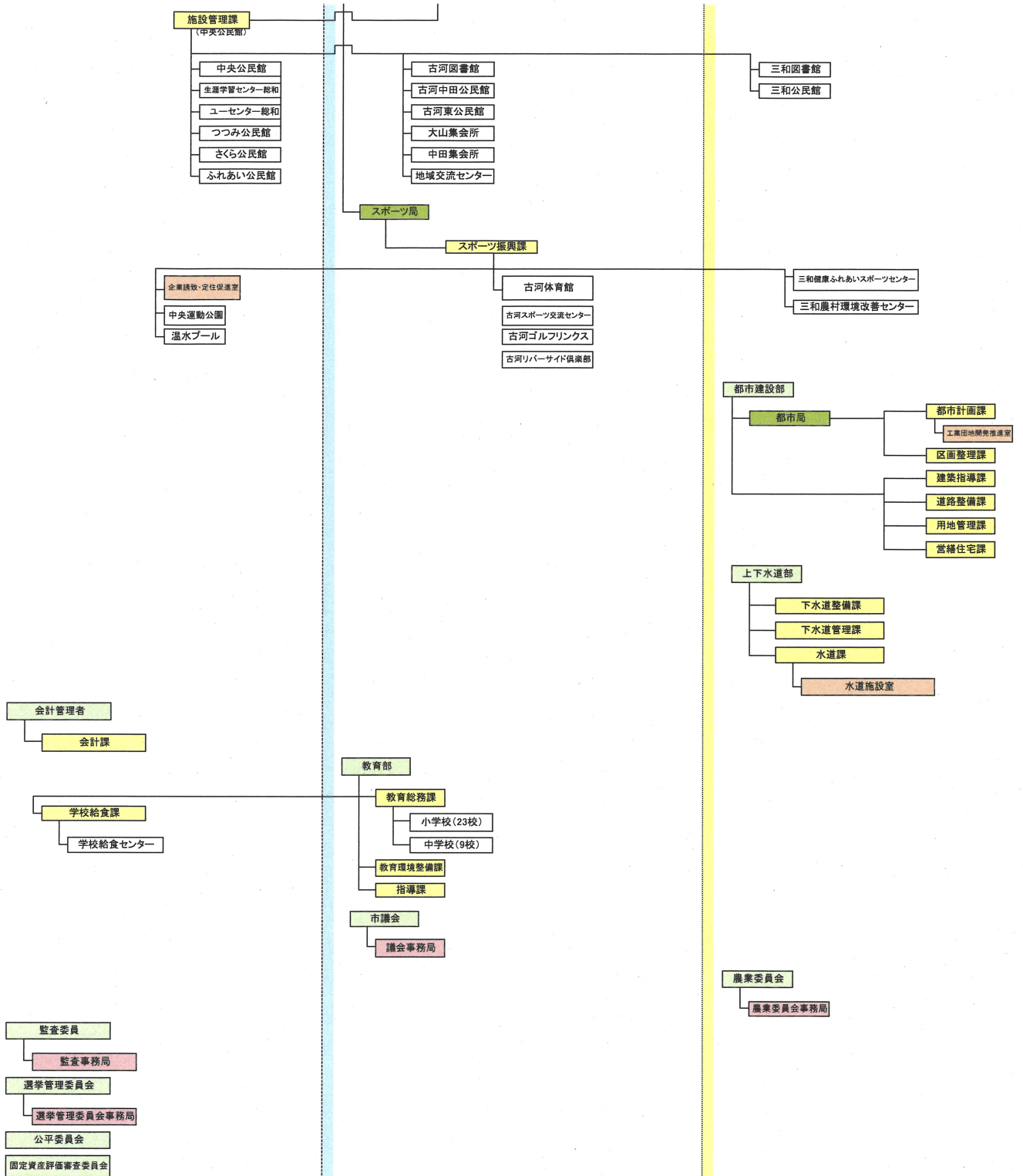
区分 年度	総数	市長の事務部局の職員	議会事務局の職員	教育委員会事務局及び教育機関の職員	選挙管理委員会 の職員	監査委員 の事務局 の職員	農業委員 会の職員	地方公営 企業職員
平成24年	934	764	7	128	2	3	7	23
平成25年	919	751	7	125	3	3	7	23
平成26年	883	729	7	115	2	3	5	22
平成27年	868	724	7	106	3	3	5	20
平成28年	863	723	8	100	3	3	6	20

資料:職員課

112 平成28年度古河市行政組織機構図

平成28年4月1日現在





1 1 3 情報公開制度の実施状況

1. 情報公開請求・申出件数及び公開状況 平成27年度 単位:件

	請 求	申 出	合 計
請求件数	6	65	71
公開	2	29	31
一部公開	3	17	20
非公開	1	5	6
不存在		14	14

※市の実施機関を対象とした条例に基づく

資料:総務課

2. 実施機関別請求・申出件数 平成27年度 単位:件

	請 求	申 出	合 計
市長	6	61	67
教育委員会		4	4
選挙管理委員会			
監査委員			
農業委員会			
固定資産評価委員会			
公平委員会			
議会			
指定管理			
合計	6	65	71

資料:総務課

3. 不服申立件数 0件 (平成27年度)

4. 出資法人等を対象とした要綱に基づく申出件数 0件 (平成27年度)

1 1 4 個人情報保護制度の実施状況

1. 個人情報取扱事務の登録件数 1,158件 (平成27年度)

2. 自己情報開示請求件数 平成27年度 単位:件

請求件数	開示	一部開示	非開示
11	9	2	

※訂正・削除・中止請求なし

資料:総務課

3. 不服申立件数 0件 (平成27年度)

115 審議会等における女性委員の占める割合

各年4月1日現在

年次	地方自治法(第202条の3)に基づく審議会等における登用状況					地方自治法(第180条の5)に基づく委員会等における登用状況				
	審議会等数	うち女性委員を含む数	総委員数	うち女性委員等数	女性比率(%)	委員会等数	うち女性委員を含む数	総委員数	うち女性委員等数	女性比率(%)
平成24年	25	20	437	95	21.7%	6	2	51	2	3.9%
平成25年	24	20	420	99	23.6%	6	2	50	4	8.0%
平成26年	23	20	407	112	27.5%	6	2	52	5	9.6%
平成27年	26	23	434	115	26.5%	6	3	51	8	15.7%
平成28年	25	22	424	100	23.6%	6	3	51	8	15.7%

資料:人権・男女共同参画室

116 女性管理職の在職状況

各年4月1日現在

年次	管理職総数	うち女性管理職数	女性比率(%)	うち一般行政職		
				管理職総数	うち女性管理職数	女性比率(%)
平成24年	134	13	9.7%	125	6	4.8%
平成25年	241	45	18.7%	198	30	15.2%
平成26年	212	36	17.0%	157	24	15.3%
平成27年	194	30	15.5%	145	19	13.1%
平成28年	187	31	16.6%	135	20	14.8%

※平成24年以前…課長以上 平成25年以降…課長補佐以上

資料:人権・男女共同参画室