

**資料編**

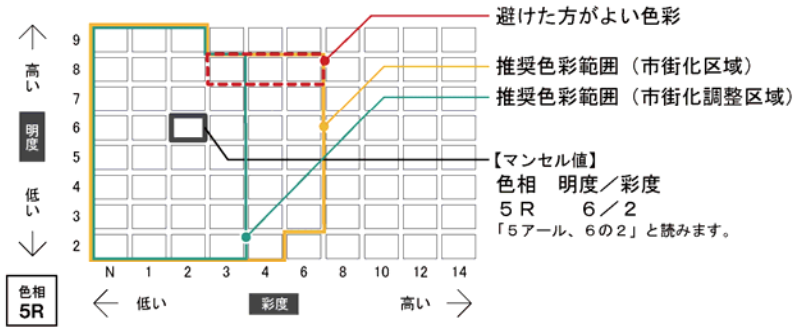
古河市景観計画

**参考資料**

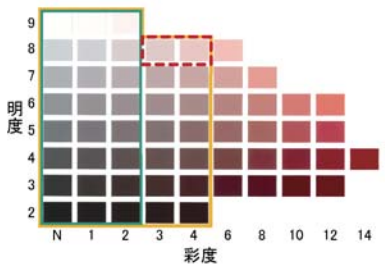
## 参考資料

### (1) 色彩誘導基準のイメージ【市全域（重点地区及び重点路線を除く。）】

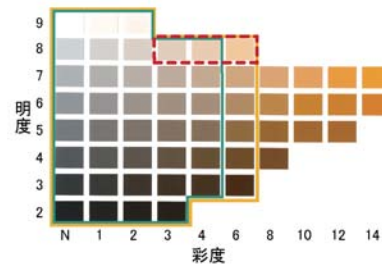
#### ■ 推奨色とマンセル値の見方



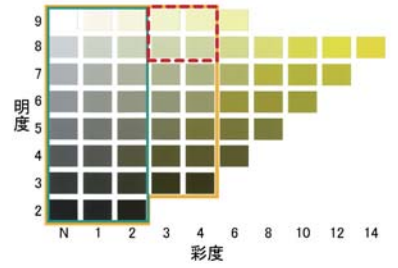
色相:5R



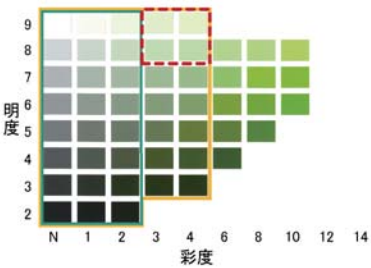
色相:5YR



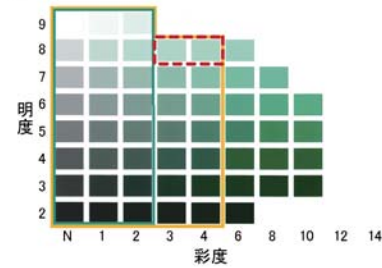
色相:5Y



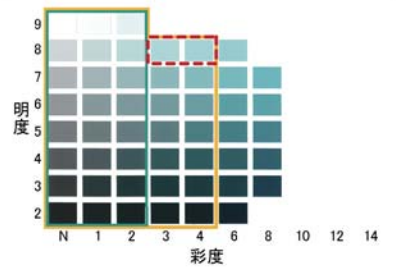
色相:5GY



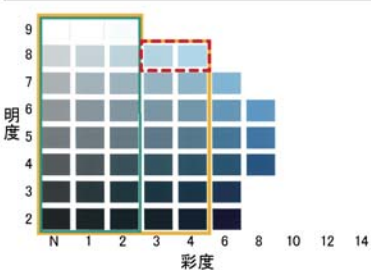
色相:5G



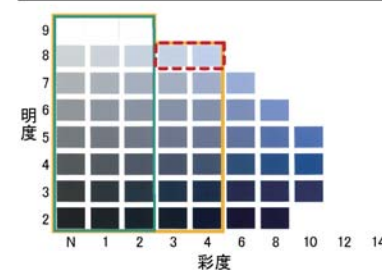
色相:5BG



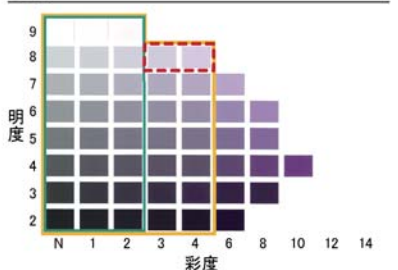
色相:5B



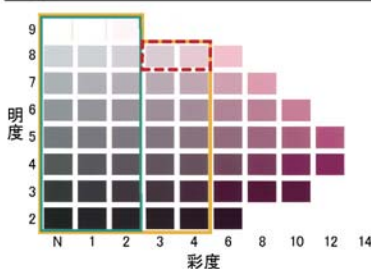
色相:5PB



色相:5P



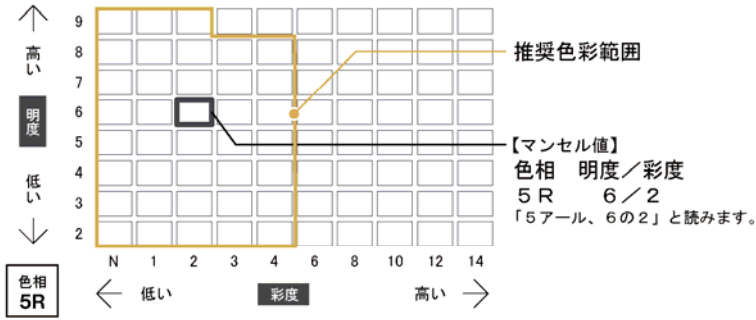
色相:5RP



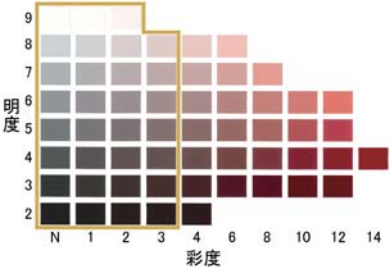
※この色相表は、印刷による色再現のため、実際のマンセル値とは異なります。  
※ここに示す色相は、各色相の中間となる色相を例示しています。

(2) 色彩誘導基準のイメージ【古河歴史博物館周辺地区（公共施設地区・一般住宅地区）】

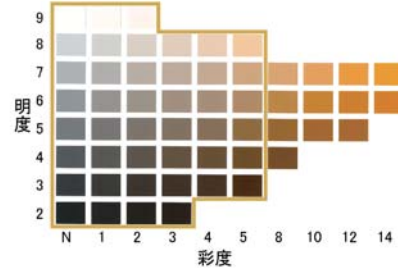
■推奨色とマンセル値の見方



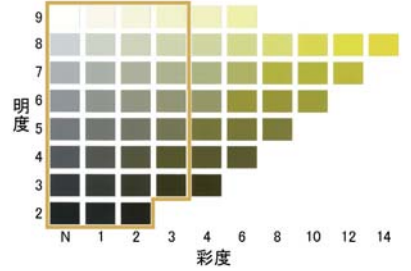
色相:5R



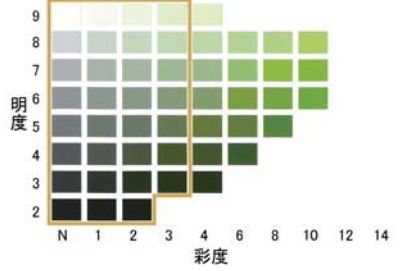
色相:5YR



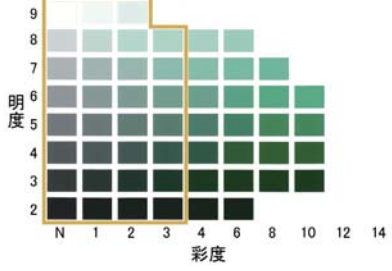
色相:5Y



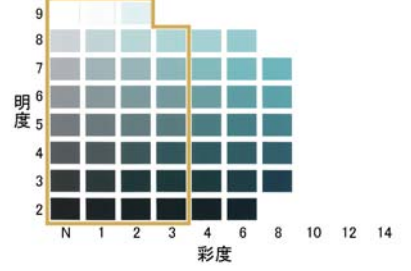
色相:5GY



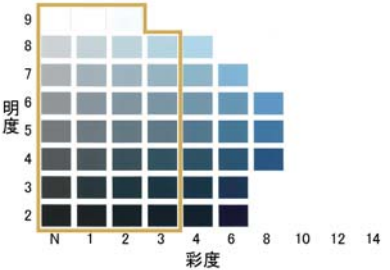
色相:5G



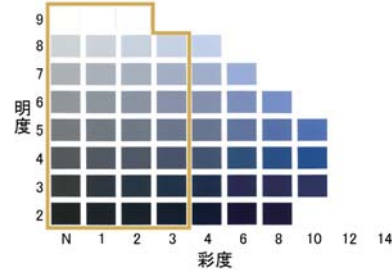
色相:5BG



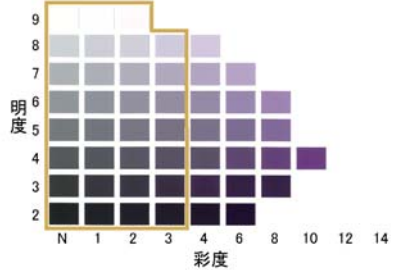
色相:5B



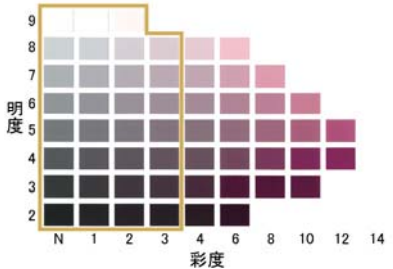
色相:5PB



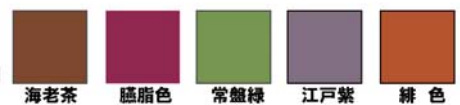
色相:5P



色相:5RP



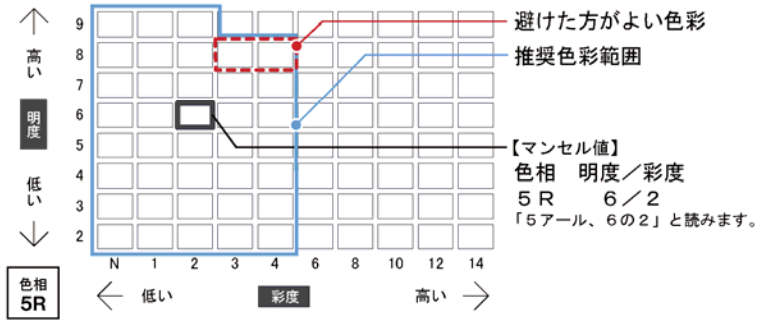
■日本の伝統色例



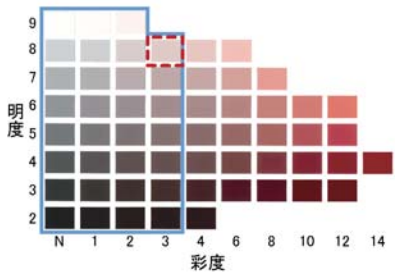
※この色相表は、印刷による色再現のため、実際のマンセル値とは異なります。  
※ここに示す色相は、各色相の中間となる色相を例示しています。

### (3) 色彩誘導基準のイメージ【景観形成重点路線】

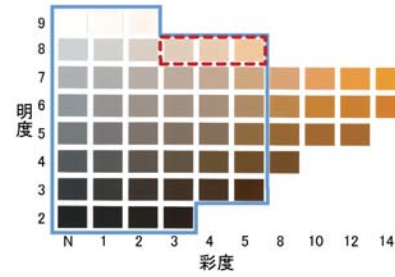
#### ■推奨色とマンセル値の見方



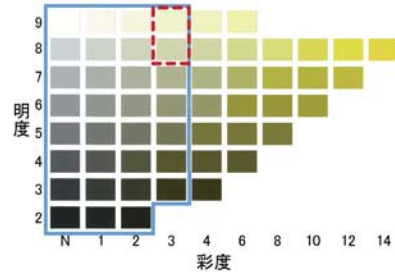
色相:5R



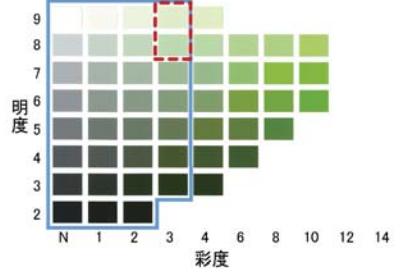
色相:5YR



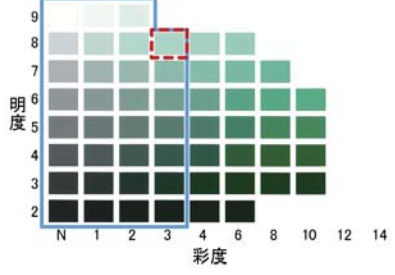
色相:5Y



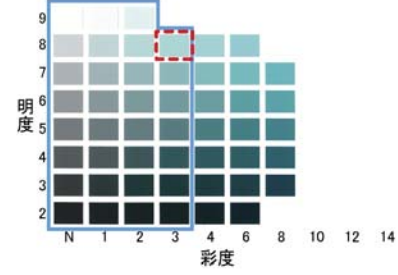
色相:5GY



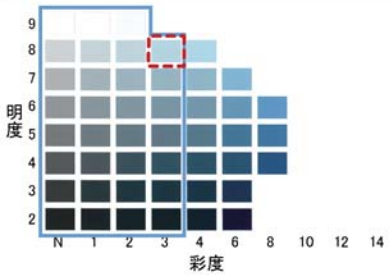
色相:5G



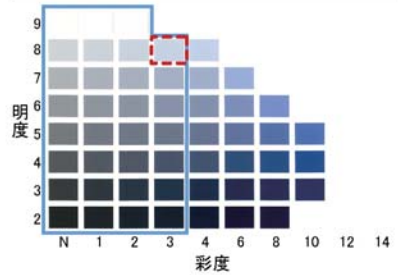
色相:5BG



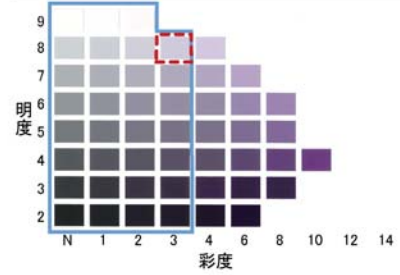
色相:5B



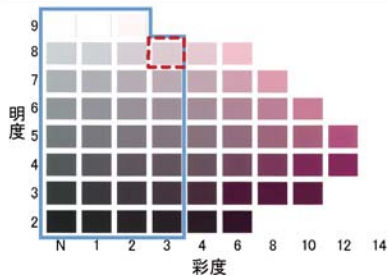
色相:5PB



色相:5P



色相:5RP



※この色相表は、印刷による色再現のため、実際のマンセル値とは異なります。  
※ここに示す色相は、各色相の中間となる色相を例示しています。

---

---

## 古河市景観計画

平成 26 年 3 月改訂

---

発行／古河市（都市計画課）

〒306-0291 茨城県古河市下大野 2248 番地

電話 0280-92-3111(代表)

市ホームページ <http://www.city.ibaraki-koga.lg.jp/>

編集／**ECO** 株式会社 都市環境計画研究所

---

---