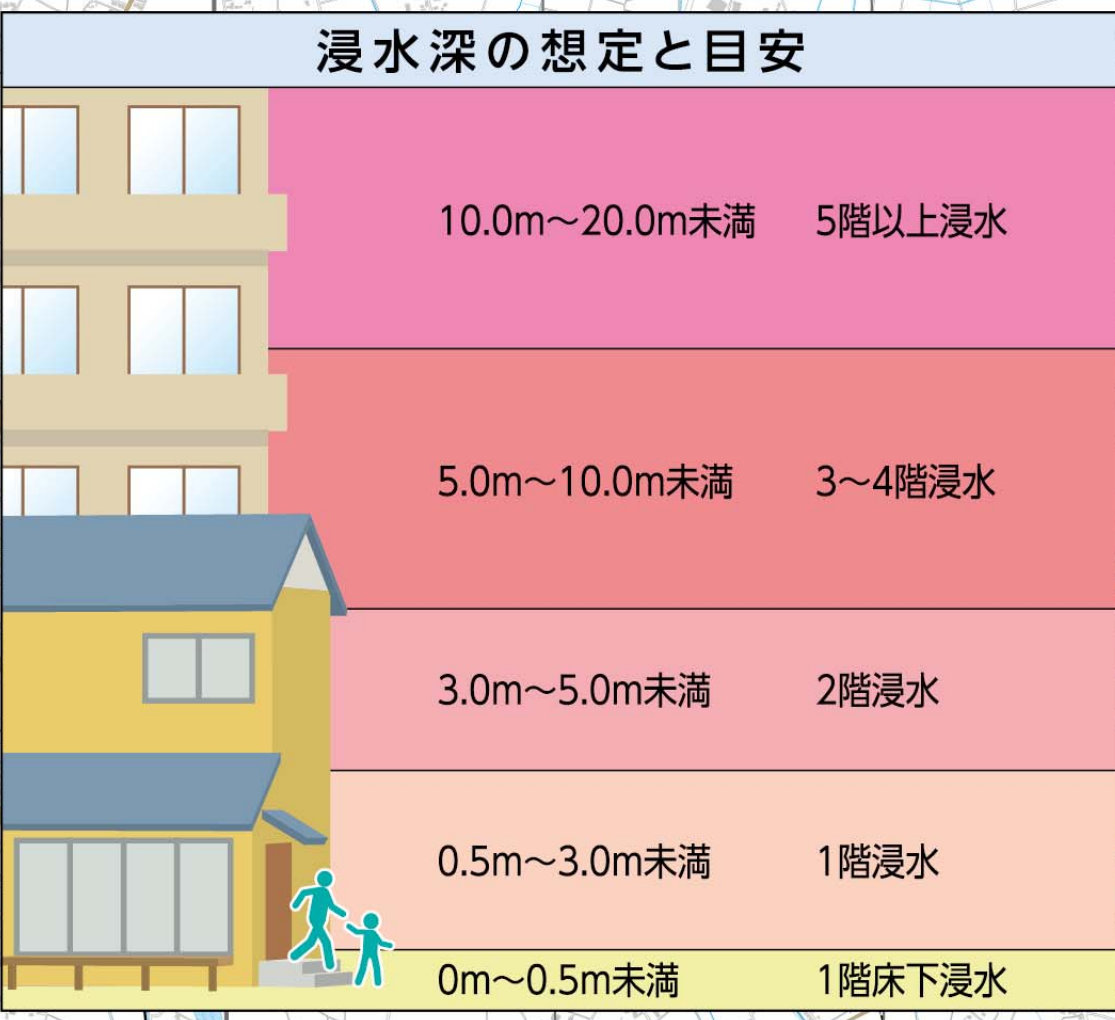


古河市洪水ハザードマップ

利根川・渡良瀬川洪水浸水想定区域図(想定最大規模)

令和8年4月作成
測量法に基づく国土地理院長承認 (使用) R 7JHs 286

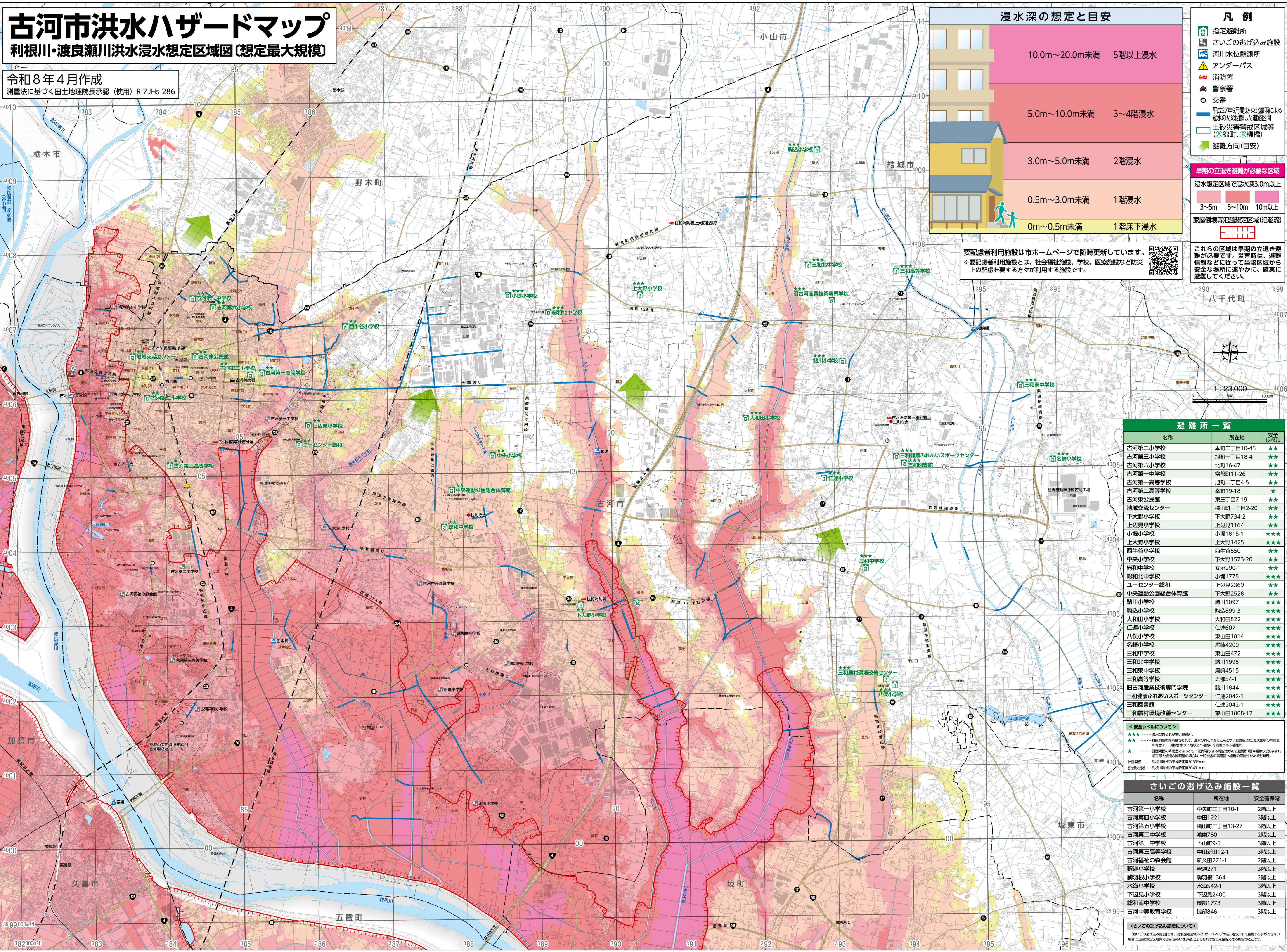


- ### 凡例
- 指定避難所
 - さいごの逃げ込み施設
 - 河川水位観測所
 - アンダーパス
 - 消防署
 - 警察署
 - 交番
 - 平成27年9月関東・東北豪雨による冠水のため閉鎖した道路区間
 - 土砂災害警戒区域等 (A: 錫町, B: 柳橋)
 - 避難方向(目安)

早期の立退き避難が必要な区域
浸水想定区域で浸水深3.0m以上
3~5m 5~10m 10m以上
家屋倒壊等氾濫想定区域(氾濫流)

要配慮者利用施設は市ホームページで随時更新しています。
※要配慮者利用施設とは、社会福祉施設、学校、医療施設など防災上の配慮を要する方々が利用する施設です。

これらの区域は早期の立退き避難が必要です。災害時は、避難情報などに従って当該区域から安全な場所に速やかに、確実に避難してください。



避難所一覧

名称	所在地	安全レベル
古河第二小学校	本町二丁目10-45	★★★
古河第三小学校	旭町一丁目18-4	★★★
古河第六小学校	北町16-47	★★★
古河第一中学校	常盤町11-26	★★★
古河第一高等学校	旭町二丁目4-5	★★★
古河第二高等学校	幸町19-18	★★★
古河東公民館	東三丁目7-19	★★★
地域交流センター	横山町一丁目2-20	★★★
下大野小学校	下大野734-2	★★★
上辺見小学校	上辺見1164	★★★
小堤小学校	小堤1815-1	★★★
上大野小学校	上大野1425	★★★
西牛合小学校	西牛合650	★★★
中央小学校	下大野1573-20	★★★
総和中学校	女沼290-1	★★★
総和北中学校	小堤1775	★★★
ユースセンター総和	上辺見2369	★★★
中央運動公園総合体育館	下大野2528	★★★
諸川小学校	諸川1097	★★★
駒込小学校	駒込899-3	★★★
大和田小学校	大和田822	★★★
仁連小学校	仁連607	★★★
八俣小学校	東山田1814	★★★
名崎小学校	尾崎4200	★★★
東和中学校	東山田472	★★★
三和北中学校	諸川1995	★★★
三和東中学校	尾崎4515	★★★
三和高等学校	五部54-1	★★★
旧古河産業技術専門学校	諸川1844	★★★
三和健康ふれあいスポーツセンター	仁連2042-1	★★★
三和図書館	仁連2042-1	★★★
三和農村環境改善センター	東山田1808-12	★★★

<安全レベルについて>
 ★★★ 浸水の恐れがない避難所。
 ★★ 非常時の避難所として、浸水の恐れがほとんどない避難所。想定最大規模の浸水の発生は一時的な停電等の2階以上へ避難の可能性がある避難所。
 ★ 非常時の避難所として、浸水の恐れがある避難所。浸水の発生は一時的な停電等の2階以上へ避難の可能性がある避難所。
 ● 非常時の避難所として、浸水の恐れがある避難所。浸水の発生は一時的な停電等の2階以上へ避難の可能性がある避難所。
 計画規模: 利根川の平均流量が336m³/s
 想定最大規模: 利根川の平均流量が491m³/s

さいごの逃げ込み施設一覧

名称	所在地	安全確保階
古河第一小学校	中央町三丁目10-1	2階以上
古河第四小学校	中田1221	3階以上
古河第五小学校	横山町三丁目13-27	3階以上
古河第二中学校	溝東780	3階以上
古河第三中学校	下山町9-5	3階以上
古河第三高等学校	中田新田12-1	3階以上
古河福祉の森会館	新久田271-1	2階以上
新進小学校	新進271	3階以上
駒羽根小学校	駒羽根1364	2階以上
水海小学校	水海542-1	3階以上
下辺見小学校	下辺見2400	3階以上
総和南中学校	磯部1773	3階以上
古河中等教育学校	磯部846	3階以上

<さいごの逃げ込み施設について>
 (さいごの逃げ込み施設とは、浸水想定区域(ハザードマップの白い部分)まで避難することができない場合に、浸水想定区域内で2階(あるいは3階)以上であれば安全確保できる施設のことです。)