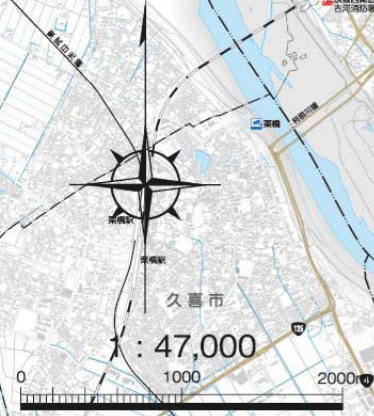
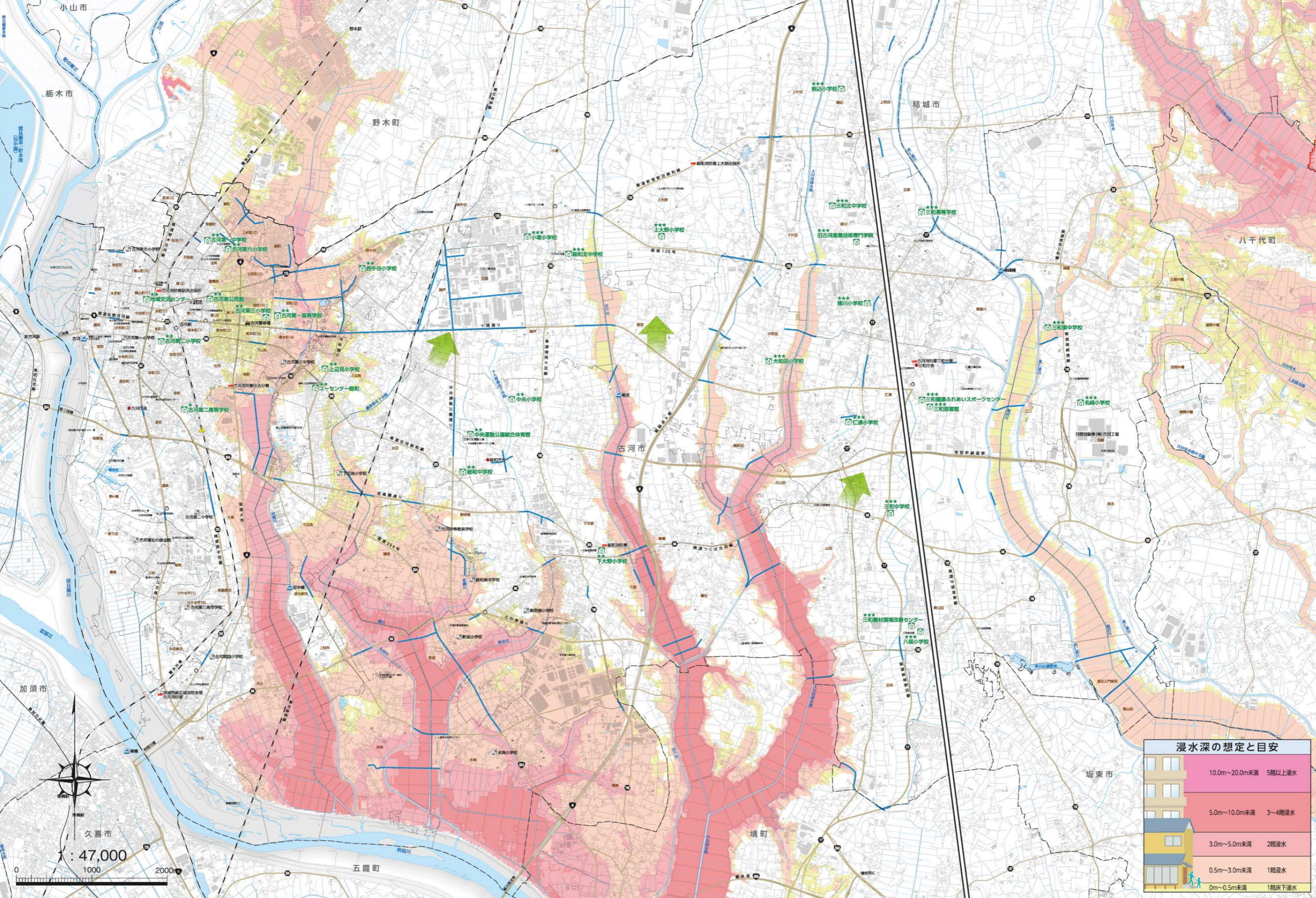


# 洪水浸水想定区域図(想定最大規模)

# 思川

# 鬼怒川



	10.0m~20.0m未満	5階以上浸水
	5.0m~10.0m未満	3~4階浸水
	3.0m~5.0m未満	2階浸水
	0.5m~3.0m未満	1階浸水
	0m~0.5m未満	1階床下浸水