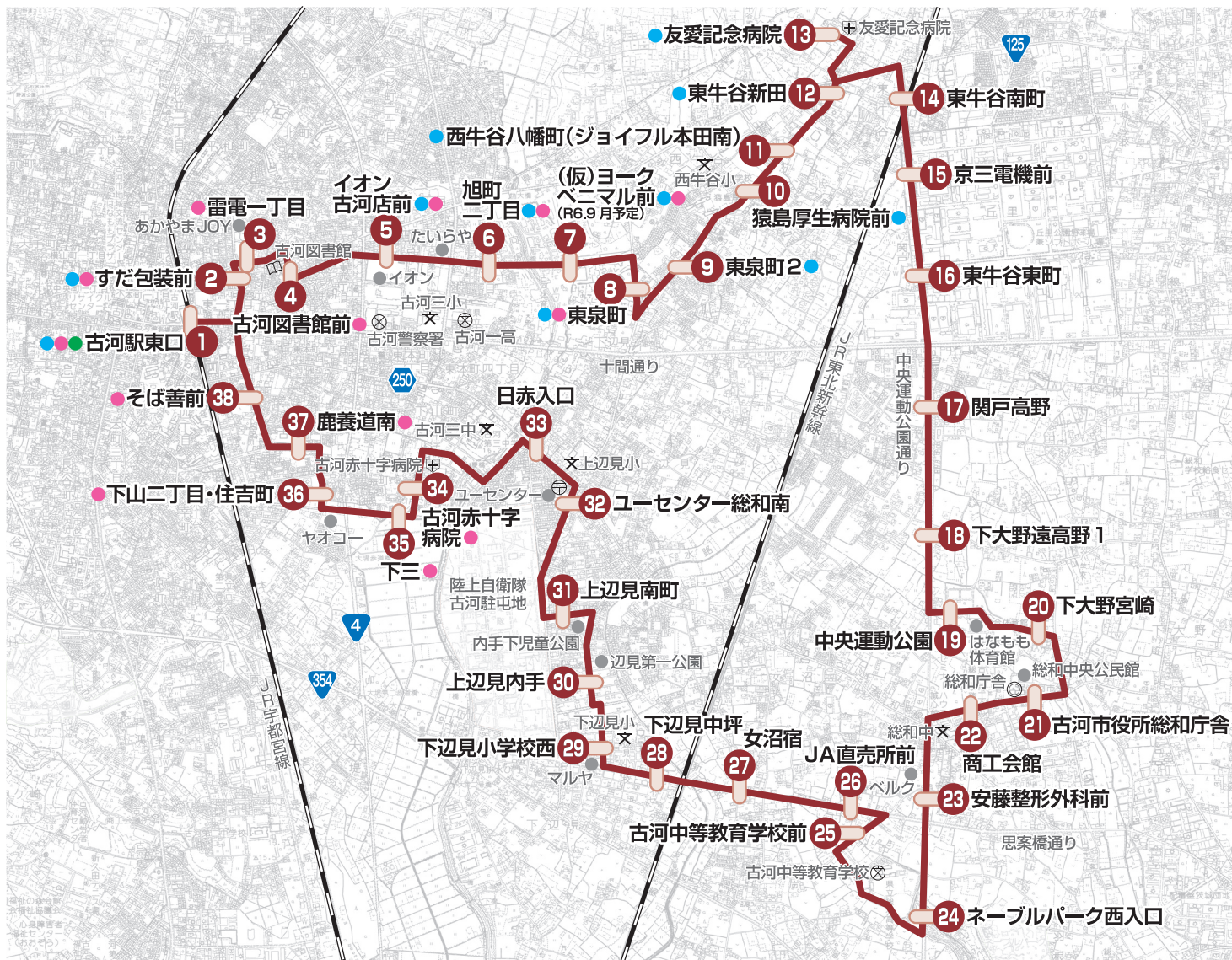


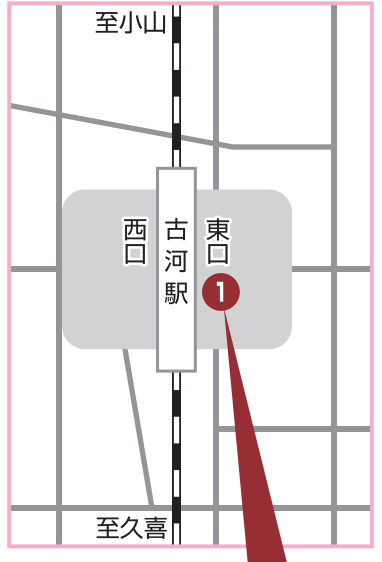
# 6 総和庁舎・病院コース

主な運行先 ■公共：古河駅、古河市役所総和庁舎 ■病院：猿島厚生病院、古河赤十字病院、友愛記念病院 ■学校：古河中等教育学校 ■商業：イオン古河店、ベルク古河駒羽根店、ヤオコー古河大堤店、あかやまJOY、たいらや古河店、マルヤ総和店



## 運賃 (後払い)

1ブロックまで **100円**  
 2ブロック以上 **200円**  
 65歳以上 **100円**  
 (シルバーバス提示)  
 未就学児 無料  
 障がい者 無料(障害者手帳提示)  
 ※介助者1名まで  
 ※回数券1,000円(100円券11枚つづり)と1日乗車券は車内にて、乗車時に乗務員よりお買い求めください。  
 モバイル定期券・回数券(運賃割りあり)購入できます。



ぐるりん号 総和庁舎・病院コース「古河駅東口」停留所 (JR/バス乗り場)

スマホでバスの現在位置時刻表がわかります



二次元コードを読み取る、もしくは「バスロケーションシステム (Bus Go!)」のページで「路線」と「バス停」を選択

## 時刻表 総和庁舎・病院コース 時計回り 運行日：毎日 運休：年末年始 (12/31~1/3)

No.	停留所名	乗入れ	運賃ブロック	1	2	3	4
1	古河駅東口	●●●		7:25 発	9:30 発	11:50 発	14:20 発
2	すだ包装前	●●		7:26 ↓	9:31 ↓	11:51 ↓	14:21 ↓
3	雷電一丁目	●●		7:27 ↓	9:32 ↓	11:52 ↓	14:22 ↓
4	古河図書館前	●●		7:28 ↓	9:33 ↓	11:53 ↓	14:23 ↓
5	イオン古河店前	●●●		7:30 ↓	9:35 ↓	11:55 ↓	14:25 ↓
6	旭町二丁目	●●●		7:31 ↓	9:36 ↓	11:56 ↓	14:26 ↓
7	(仮)ヨークベニマル前 (R6.9月予定)	●●●		7:31 ↓	9:36 ↓	11:56 ↓	14:26 ↓
8	東泉町	●●	1	7:33 ↓	9:38 ↓	11:58 ↓	14:28 ↓
9	東泉町2	●●		7:34 ↓	9:39 ↓	11:59 ↓	14:29 ↓
10	猿島厚生病院前	●●		7:35 ↓	9:40 ↓	12:00 ↓	14:30 ↓
11	西牛谷八幡町 (ジョイフル本田南)	●●		7:36 ↓	9:41 ↓	12:01 ↓	14:31 ↓
12	東牛谷新田	●●		7:36 ↓	9:41 ↓	12:01 ↓	14:31 ↓
13	友愛記念病院	●●		7:38 ↓	9:43 ↓	12:03 ↓	14:33 ↓
14	東牛谷南町	●●		7:42 ↓	9:46 ↓	12:06 ↓	14:36 ↓
15	京三電機前	●●		7:42 ↓	9:46 ↓	12:06 ↓	14:36 ↓
16	東牛谷東町	●●		7:43 ↓	9:47 ↓	12:07 ↓	14:37 ↓
17	関戸高野	●●		7:44 ↓	9:48 ↓	12:08 ↓	14:38 ↓
18	下大野遠高野1	●●		7:45 ↓	9:49 ↓	12:09 ↓	14:39 ↓
19	中央運動公園	●●	2	7:47 ↓	9:51 ↓	12:11 ↓	14:41 ↓
20	下大野宮崎	●●		7:48 ↓	9:52 ↓	12:12 ↓	14:42 ↓
21	古河市役所総和庁舎	●●		7:49 ↓	9:53 ↓	12:13 ↓	14:43 ↓
22	商工会館	●●		7:49 ↓	9:53 ↓	12:13 ↓	14:43 ↓
23	安藤整形外科前	●●		7:51 ↓	9:55 ↓	12:15 ↓	14:45 ↓
24	ネーブルパーク西入口	●●		7:52 ↓	9:56 ↓	12:16 ↓	14:46 ↓
25	古河中等教育学校前	●●		7:56 ↓	9:59 ↓	12:19 ↓	14:49 ↓
26	J A直売所前	●●		7:57 ↓	10:00 ↓	12:20 ↓	14:50 ↓
27	女沼宿	●●		7:57 ↓	10:00 ↓	12:20 ↓	14:50 ↓
28	下辺見中坪	●●		7:58 ↓	10:01 ↓	12:21 ↓	14:51 ↓
29	下辺見小学校西	●●		7:59 ↓	10:02 ↓	12:22 ↓	14:52 ↓
30	上辺見内手	●●		8:00 ↓	10:03 ↓	12:23 ↓	14:53 ↓
31	上辺見南町	●●		8:02 ↓	10:05 ↓	12:25 ↓	14:55 ↓
32	ユースセンター総和南	●●	3	8:03 ↓	10:06 ↓	12:26 ↓	14:56 ↓
33	日赤入口	●●		8:04 ↓	10:07 ↓	12:27 ↓	14:57 ↓
34	古河赤十字病院	●●		8:09 ↓	10:12 ↓	12:32 ↓	15:02 ↓
35	下三	●●		8:09 ↓	10:12 ↓	12:32 ↓	15:02 ↓
36	下山二丁目・住吉町	●●		8:11 ↓	10:14 ↓	12:34 ↓	15:04 ↓
37	鹿養道南	●●		8:11 ↓	10:14 ↓	12:34 ↓	15:04 ↓
38	そば善前	●●		8:13 ↓	10:16 ↓	12:36 ↓	15:06 ↓
1	古河駅東口	●●●		8:17 着	10:22 着	12:42 着	15:12 着

- ※他コース乗入あり
- 西コース
  - 古河庁舎・福祉の森コース
  - 南コース (栗橋駅発着)
  - 南コース (古河駅発着)
  - 南コース (古河駅⇄栗橋駅)
  - 北コース
  - 通勤通学コース
  - 総和庁舎・病院コース
  - 道の駅・三和庁舎コース

### 車内でのマナー

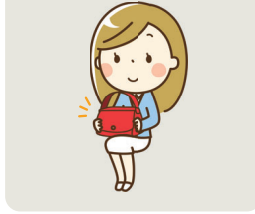


## 総和庁舎・病院コース 反時計回り

No.	停留所名	乗入れ	運賃ブロック	1	2	3
1	古河駅東口	●●●		10:50 発	13:30 発	16:50 発
38	そば善前	●●		10:52 ↓	13:32 ↓	16:52 ↓
37	鹿養道南	●●		10:53 ↓	13:33 ↓	16:53 ↓
36	下山二丁目・住吉町	●●		10:54 ↓	13:34 ↓	16:54 ↓
35	下三	●●		10:55 ↓	13:35 ↓	16:55 ↓
34	古河赤十字病院	●●		10:58 ↓	13:38 ↓	16:58 ↓
33	日赤入口	●●	1	11:00 ↓	13:40 ↓	17:00 ↓
32	ユースセンター総和南	●●		11:01 ↓	13:41 ↓	17:01 ↓
31	上辺見南町	●●		11:02 ↓	13:42 ↓	17:02 ↓
30	上辺見内手	●●		11:03 ↓	13:43 ↓	17:03 ↓
29	下辺見小学校西	●●		11:04 ↓	13:44 ↓	17:04 ↓
28	下辺見中坪	●●		11:05 ↓	13:45 ↓	17:05 ↓
27	女沼宿	●●		11:06 ↓	13:46 ↓	17:06 ↓
26	J A直売所前	●●		11:07 ↓	13:47 ↓	17:07 ↓
25	古河中等教育学校前	●●		11:09 ↓	13:49 ↓	17:09 ↓
24	ネーブルパーク西入口	●●		11:10 ↓	13:50 ↓	17:10 ↓
23	安藤整形外科前	●●		11:11 ↓	13:51 ↓	17:11 ↓
22	商工会館	●●	2	11:13 ↓	13:53 ↓	17:13 ↓
21	古河市役所総和庁舎	●●		11:13 ↓	13:53 ↓	17:13 ↓
20	下大野宮崎	●●		11:14 ↓	13:54 ↓	17:14 ↓
19	中央運動公園	●●		11:16 ↓	13:56 ↓	17:16 ↓
18	下大野遠高野1	●●		11:17 ↓	13:57 ↓	17:17 ↓
17	関戸高野	●●		11:18 ↓	13:58 ↓	17:18 ↓
16	東牛谷東町	●●		11:20 ↓	14:00 ↓	17:20 ↓
15	京三電機前	●●		11:21 ↓	14:01 ↓	17:21 ↓
14	東牛谷南町	●●		11:22 ↓	14:02 ↓	17:22 ↓
13	友愛記念病院	●●		11:25 ↓	14:05 ↓	17:25 ↓
12	東牛谷新田	●●		11:26 ↓	14:06 ↓	17:26 ↓
11	西牛谷八幡町 (ジョイフル本田南)	●●		11:26 ↓	14:06 ↓	17:26 ↓
10	猿島厚生病院前	●●		11:28 ↓	14:08 ↓	17:28 ↓
9	東泉町2	●●		11:29 ↓	14:09 ↓	17:29 ↓
8	東泉町	●●	3	11:30 ↓	14:10 ↓	17:30 ↓
7	(仮)ヨークベニマル前 (R6.9月予定)	●●●		11:30 ↓	14:10 ↓	17:30 ↓
6	旭町二丁目	●●●		11:32 ↓	14:12 ↓	17:32 ↓
5	イオン古河店前	●●●		11:33 ↓	14:13 ↓	17:33 ↓
4	古河図書館前	●●		11:35 ↓	14:15 ↓	17:35 ↓
3	雷電一丁目	●●		11:36 ↓	14:16 ↓	17:36 ↓
2	すだ包装前	●●		11:37 ↓	14:17 ↓	17:37 ↓
1	古河駅東口	●●●		11:42 着	14:22 着	17:42 着



カバンや荷物は、足下か膝の上のせて他のお客様が座れるようにしましょう。



西コース 古河庁舎・福祉の森コース (栗橋駅発着) 南コース (古河駅発着) 南コース (古河駅⇄栗橋駅) 北コース 通勤通学コース 総和庁舎・病院コース 道の駅・三和庁舎コース ぐるりん号 (古河駅⇄栗橋駅) 利用案内 (古河駅⇄栗橋駅) 北コース 通勤通学コース 総和庁舎・病院コース 道の駅・三和庁舎コース 愛・あい号