

令和5年度 第2回

古河市公共交通活性化会議

令和5年度 古河市公共交通事業(循環バス「ぐるりん号」)の一部運行の見直し(案)

1. 令和5年度 事業再編の概要
2. 再編後の利用状況
3. 再編に関する主な要望
4. 見直し案(詳細:別紙2のとおり)
5. 変更までのスケジュール(予定)

1. 令和5年度 事業再編の概要

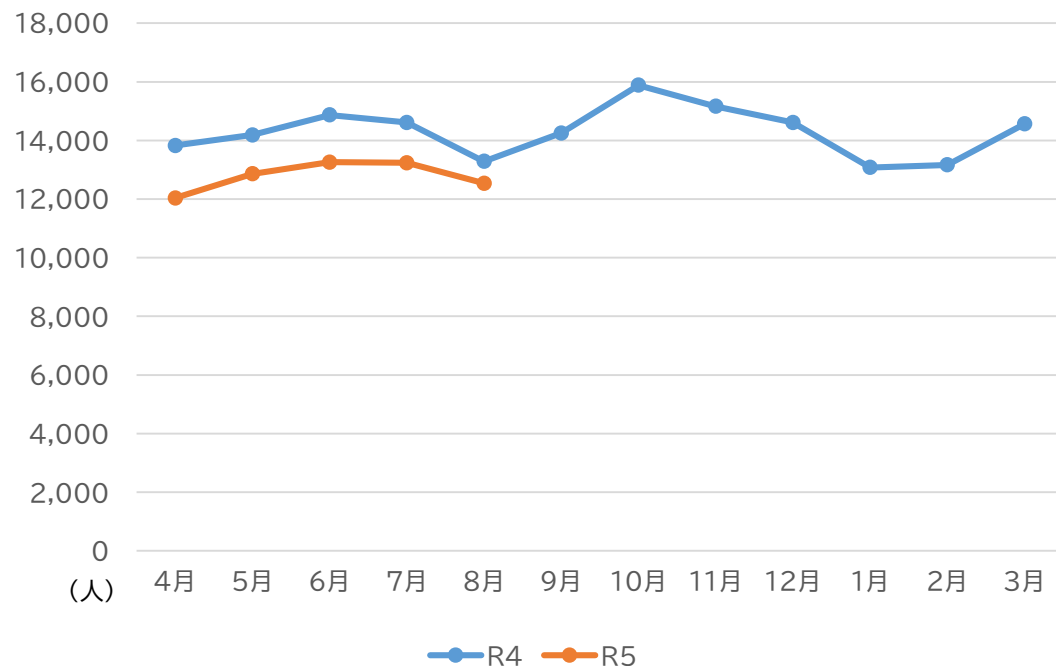
区分	再編前	再編後
コース	6コース	7コース(西コースを西コースと北コースに分けた)
1便の運行時間	1便で1時間以上運行しているルートがあり、遅延等が生じていた	道の駅・三和庁舎コース以外は1時間以内の運行とした
ルート	古河駅周辺や国道354号線を横断するルートがあり、渋滞ポイントや道路幅員が狭い箇所がコースとなっていた	古河駅を結節点とし運行エリアをコンパクトに設定。渋滞や道路幅員が狭い箇所を回避し、安全に走行できるルートの設定。

2. 再編後の利用状況

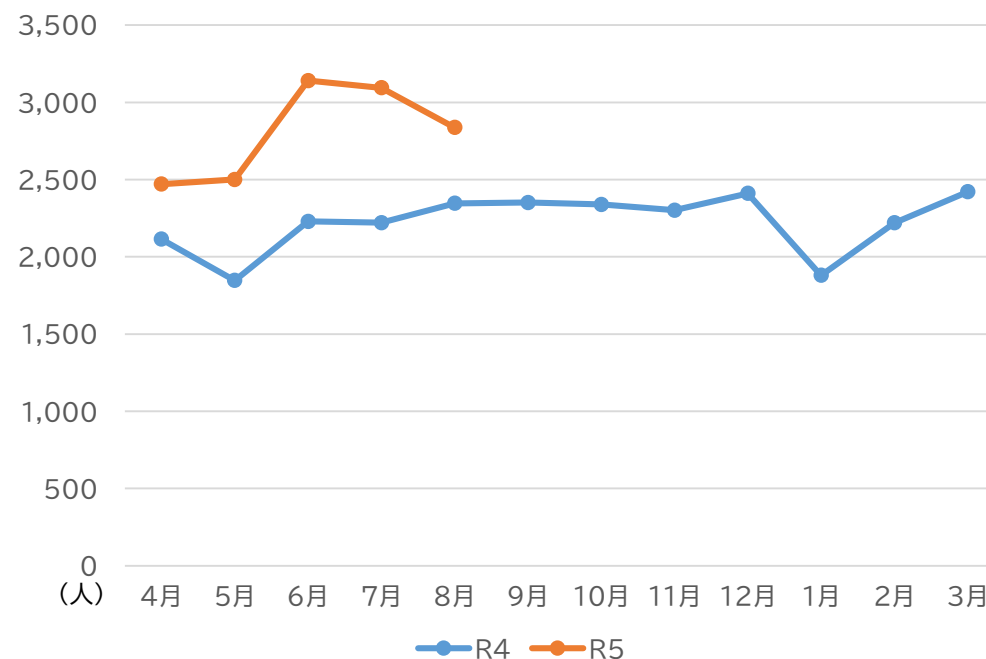
- ①ぐるりん号の利用者 4月～8月利用者数: R5年度:67,046人 (R4年度70,775人 Δ 3,729人 前年比5.3ポイント減)
- ②愛・あい号の利用者 4月～8月利用者数: R5年度:14,044人 (R4年度10,757人 +3,287人 前年比30.6ポイント増)

R5よりデマンド交通「愛・あい号」が古河市全域利用可能となったため、愛あい号を利用する方が増加

①ぐるりん号



②愛・あい号



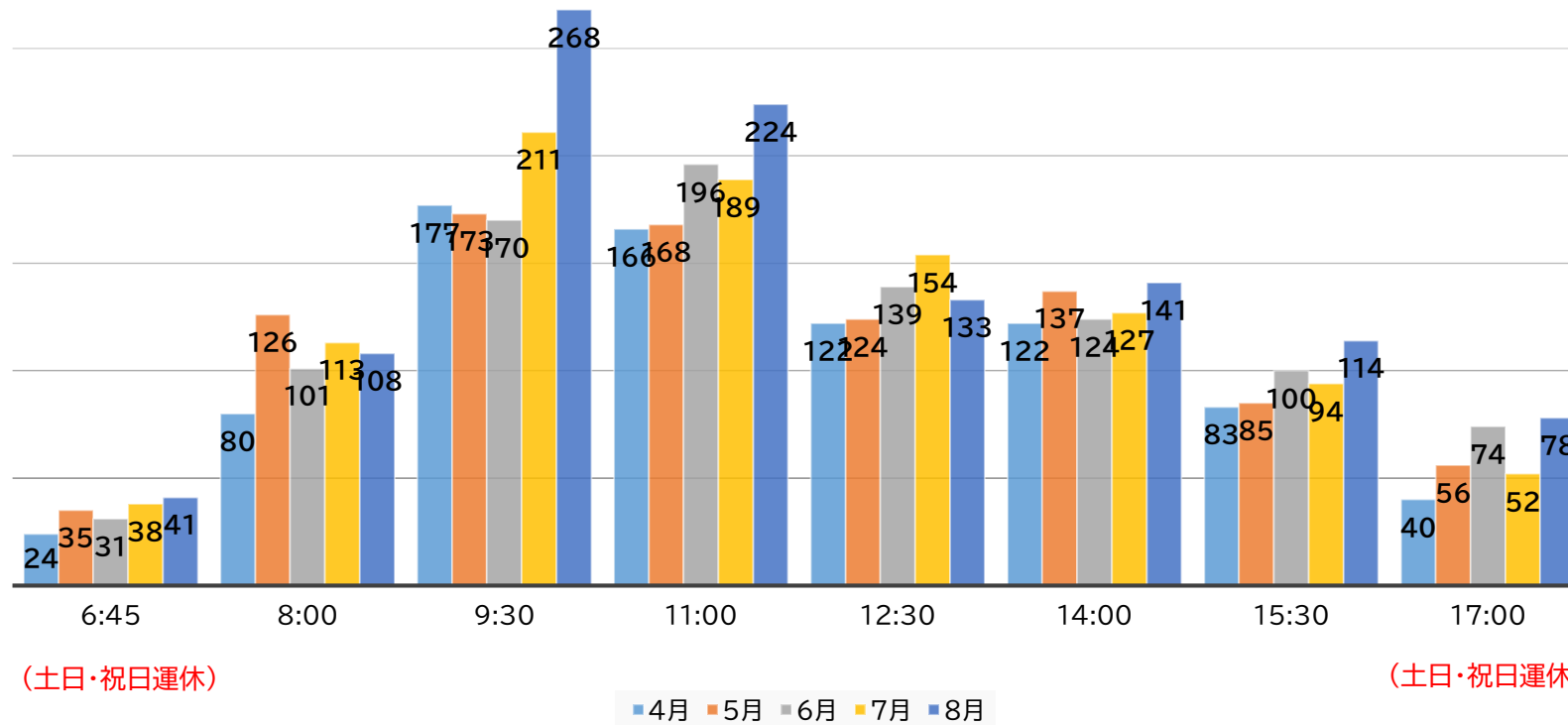
10月11月3日間 イベントに合わせ無料の日実施

R5 西コース 利用者実績

主な運行先:古河駅、古河庁舎、歴史博物館、古河第二高等学校、マーケットシティ

平均利用者数:月/948人

西コース

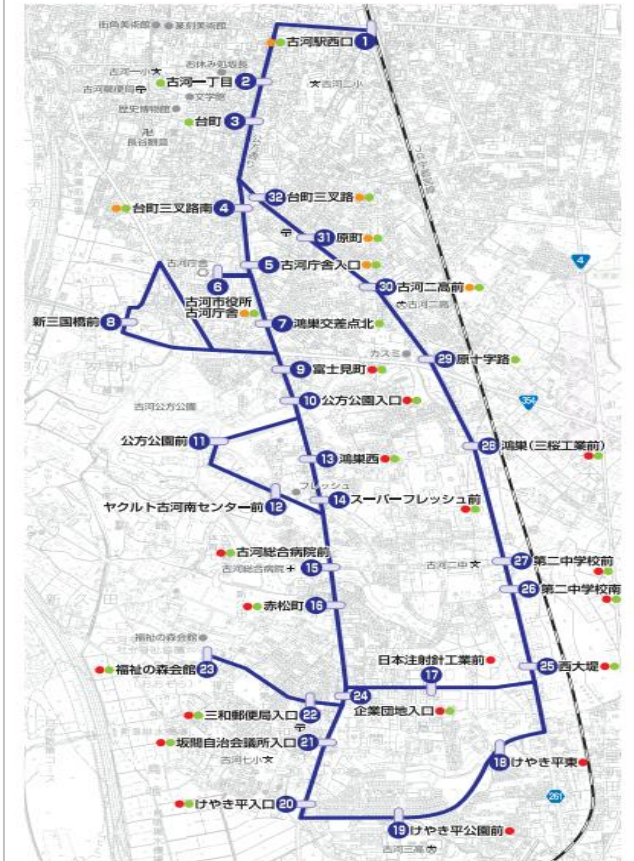
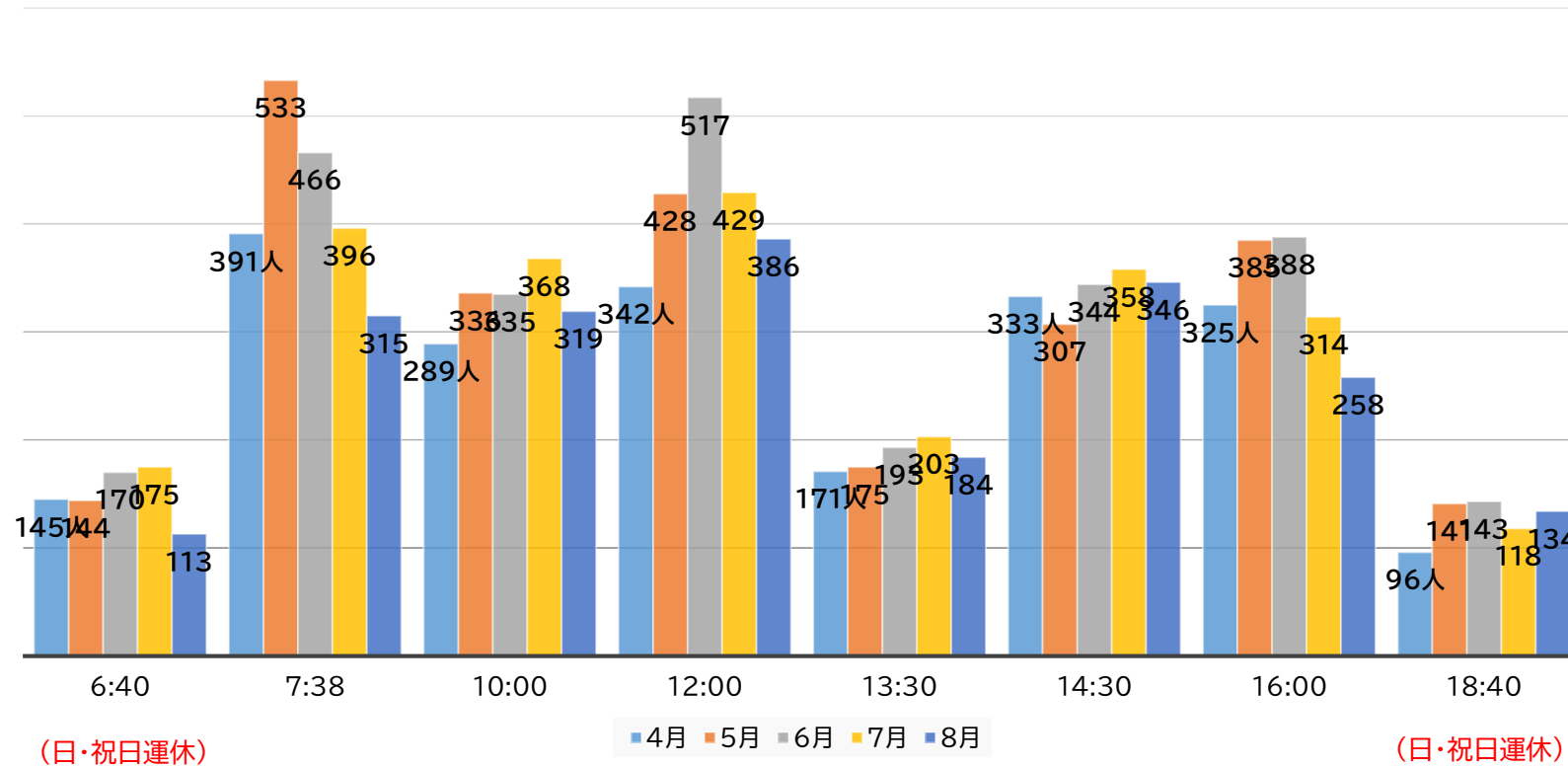


R5 古河庁舎・福祉の森コース 利用者実績

主な運行先:古河駅、古河庁舎、福祉の森、古河総合病院、古河第二・第三高等学校、スーパーカスミ、スーパーフレッシュ

平均利用者数:月/2, 303人

古河庁舎・福祉の森コース

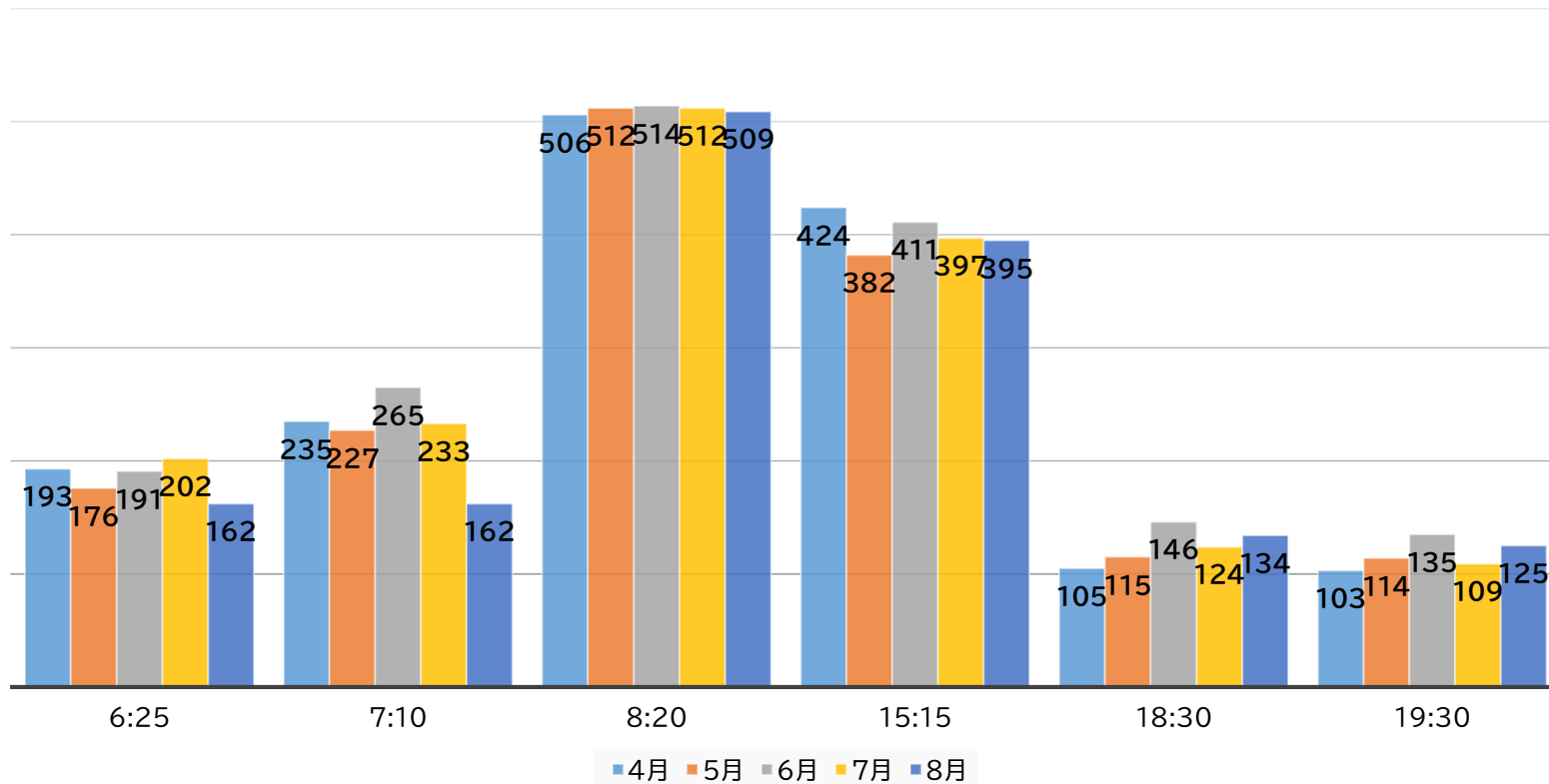


R5 南(栗橋駅)コース 利用者実績

主な運行先:栗橋駅、福祉の森、古河総合病院、古河第三高等学校、スーパーフレッシュ

平均利用者数:月/1,564人

南(栗橋駅)コース

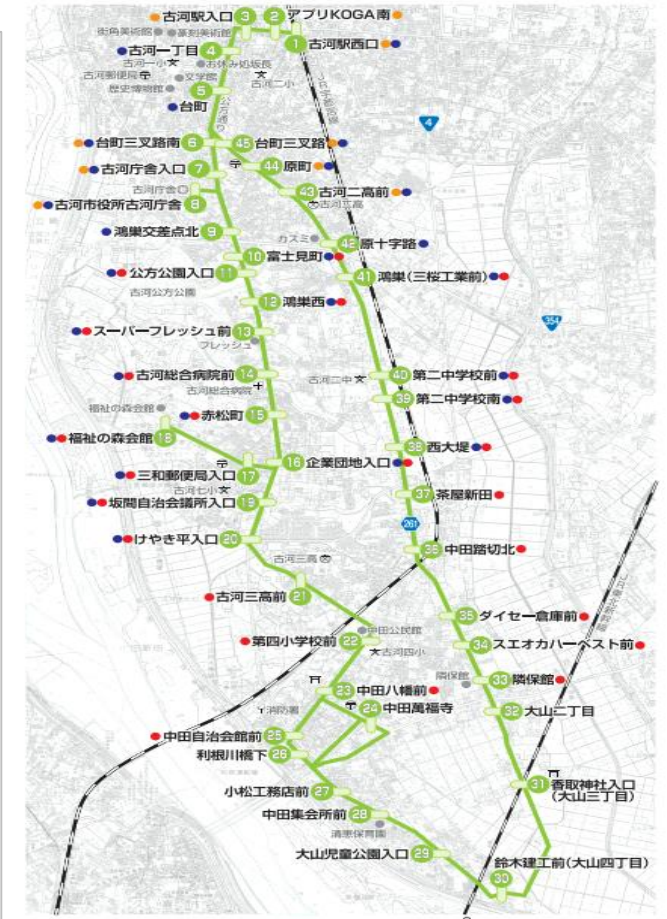
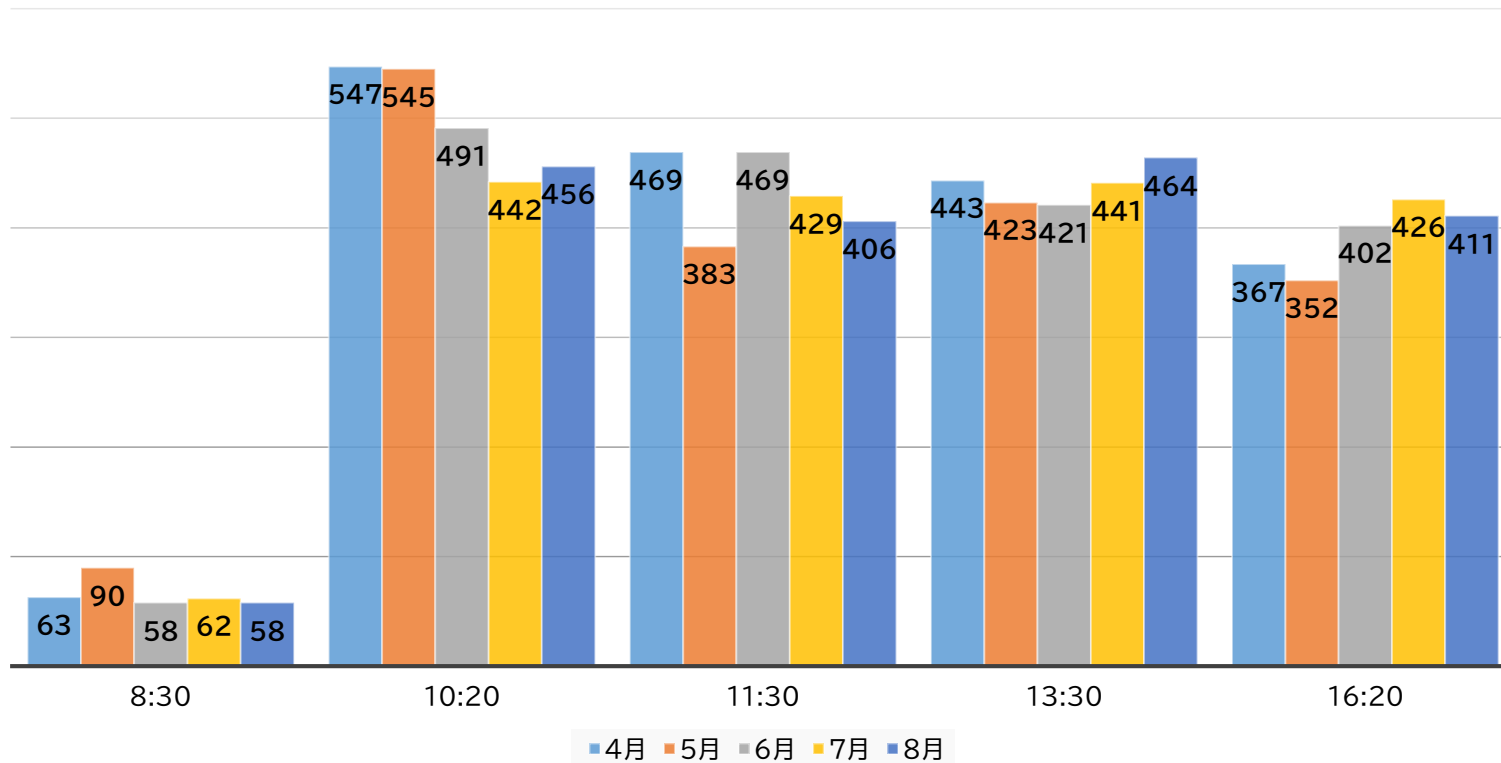


R5 南(古河駅)コース 利用者実績

主な運行先:古河駅、古河庁舎、福祉の森、古河総合病院、古河第二・第三高等学校、スーパーカスミ、スーパーフレッシュ

平均利用者数:月/1,824人

南(古河駅)コース

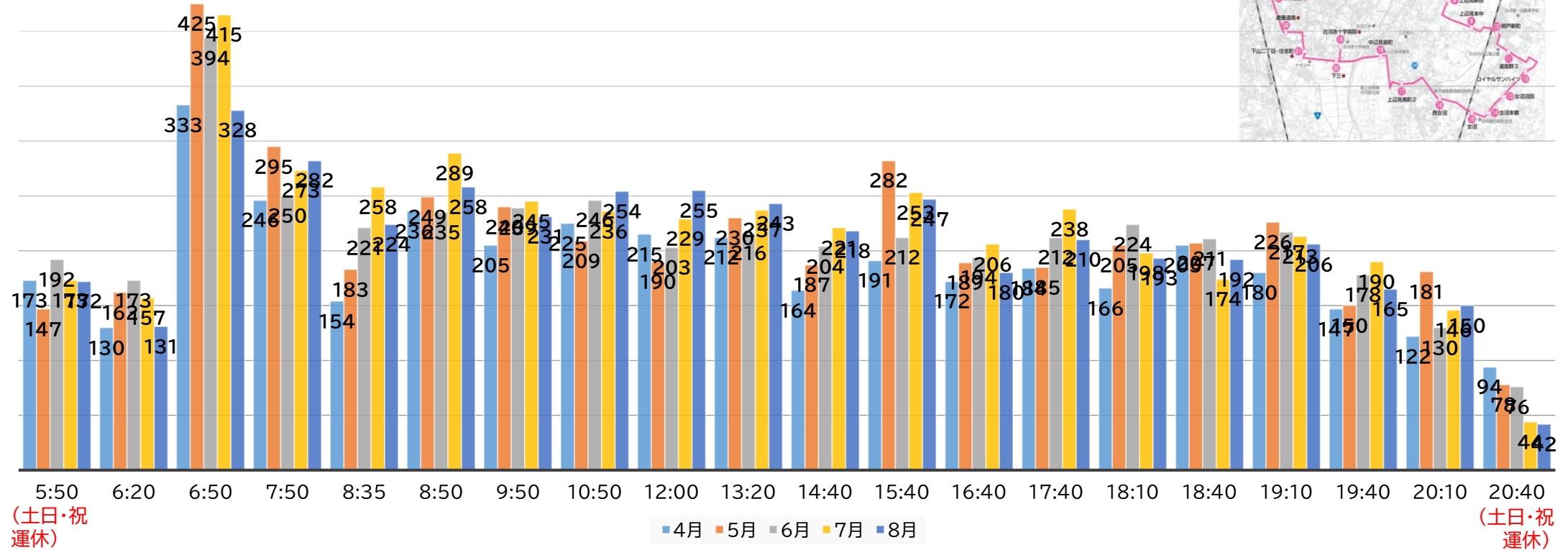


R5 通勤通学コース 利用者実績

主な運行先:古河駅、あかやまJOY、イオン、マーケットシティ、たいらや、ヤオコー、古河赤十字病院

平均利用者数:月/4,155人

通勤通学コース

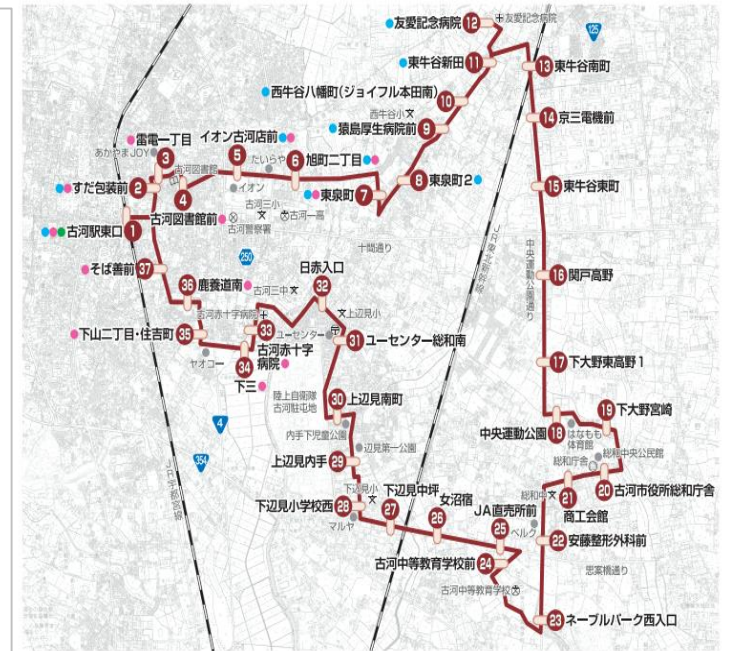
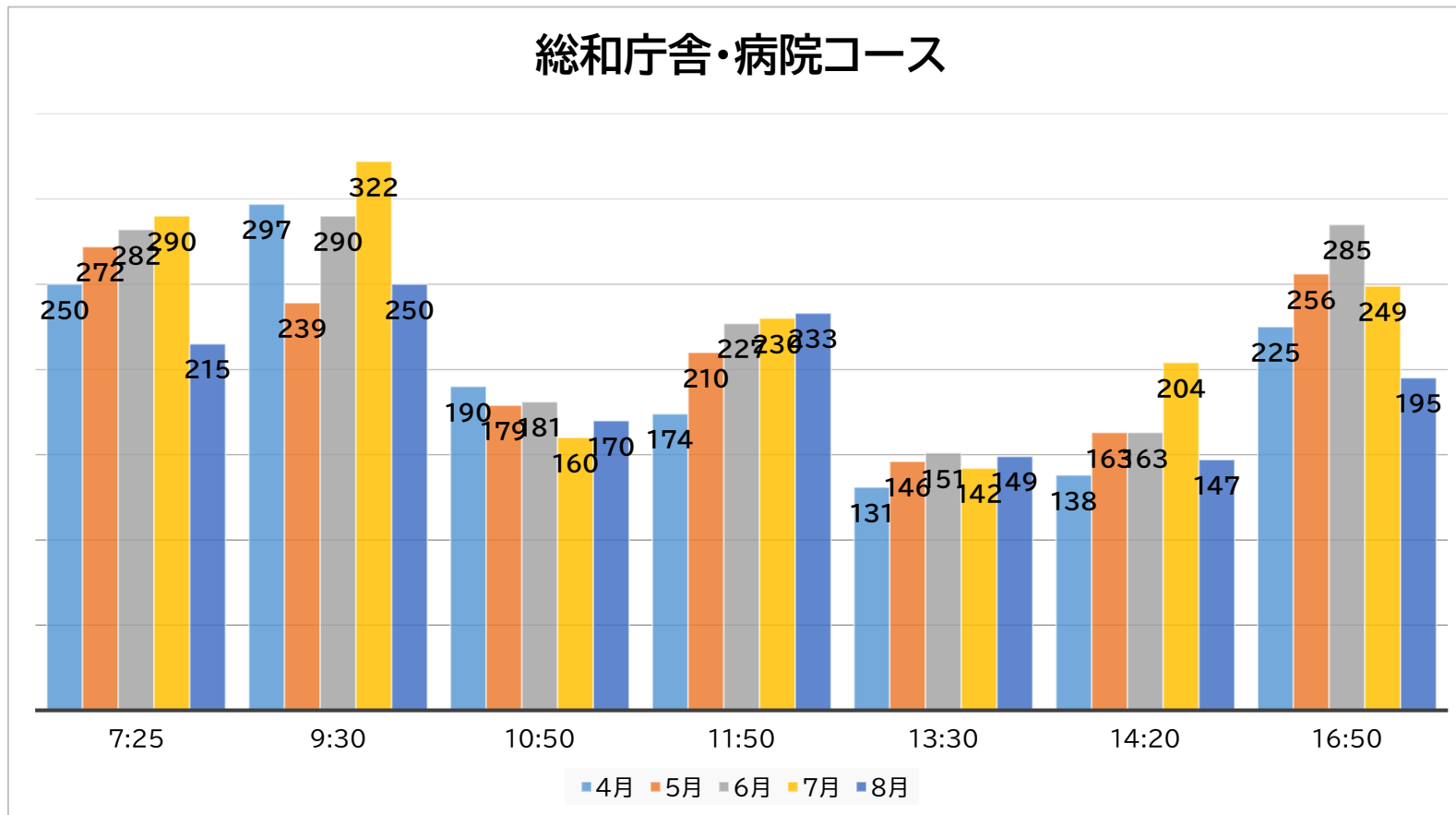


R5 総和庁舎・病院コース 利用者実績

主な運行先:古河駅、総和庁舎、あかやまJOY、イオン、ベルク、たいらや、ヤオコー、古河赤十字病院、友愛記念行院、古河中等教育学校

平均利用者数:月/1,481人

総和庁舎・病院コース

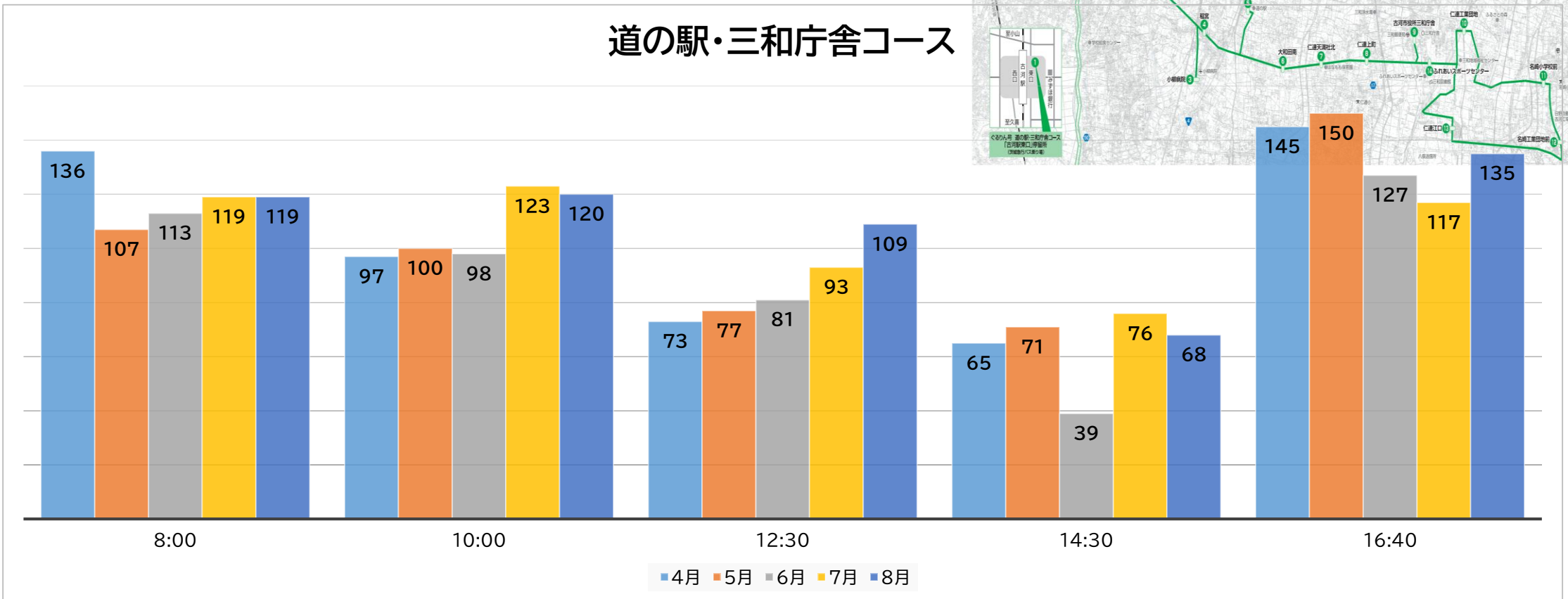
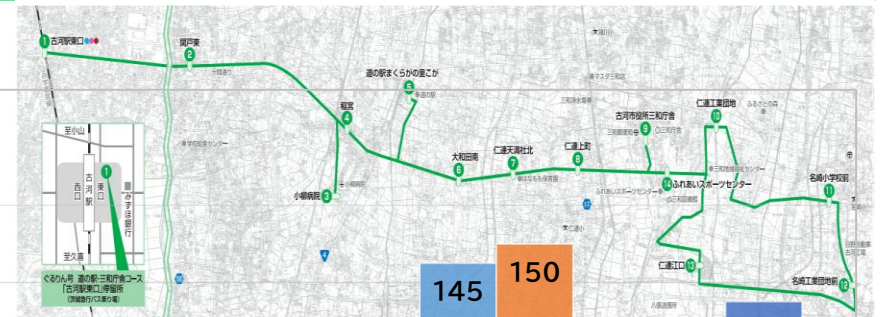


R5 道の駅・三和庁舎コース 利用者実績

主な運行先:古河駅、三和庁舎、ふれあいスポーツセンター、道の駅まくらがの里、小柳病院

平均利用者数:月/512人

道の駅・三和庁舎コース

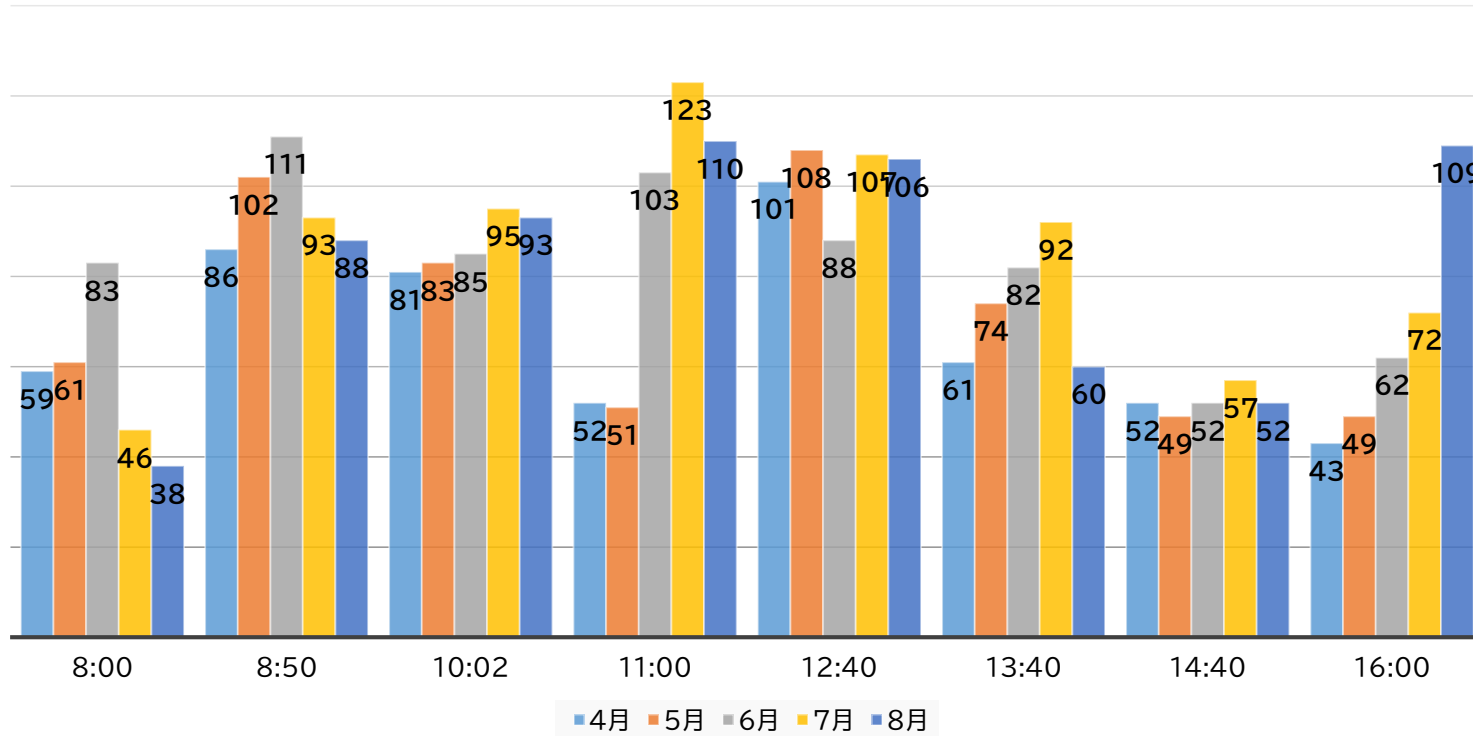


R5 北コース 利用者実績

主な運行先:古河駅、あかやまJOY、イオン、マーケットシティ、たいらや、猿島厚生病院、友愛記念病院、古河第一高等学校

平均利用者数:月/624人

北コース



3. 再編に関する主な要望

利用者	要望内容
市民	<ul style="list-style-type: none">●今まで利用していた時刻がなくなってしまった●駅等で乗り換えようにも、乗り換えの時間が合わない●南コースが反時計回りしかないので利用できない(中田・大山方面)●北コースが駅発着ではないため利用しづらい●本数が少ない
福祉団体 市民団体	<ul style="list-style-type: none">●9時台福祉の森着の便がなくなり、福祉の森・福祉施設利用者が困惑している●南コース(古河駅発着)が反時計回りしかなく、目的地から戻ってこれない●南コースの便が少なくなってしまった

4. 見直し案

コース	内容
古河庁舎・福祉の森	<ul style="list-style-type: none">❶ 古河駅西口8:40発を増便。(福祉の森9:04着)❷ 古河駅西口13:30発を13:00発に変更
南	<ul style="list-style-type: none">❸ 9:15栗橋駅発～ダイセイ倉庫前～古河駅着を増設(時計回り)❹ 既存の13:30古河駅発便を反時計回りから時計回りに変更❺ 古河駅⇔栗橋駅の夕方2便増設(回送便を有効活用)
北	<ul style="list-style-type: none">❻ 茨城急行自動車始発～古河駅～友愛記念病院～古河駅着とする (マーケットシティ古河停留所コースから除外)

5. 変更までのスケジュール(予定)

10月

関東運輸局への届出・許可申請手続き

10月～12月

時刻表の変更準備
「古河市公共交通 ご利用案内」作成

1月

市民への周知(広報・LINE・ホームページ等)

2月

一部見直しによる運行開始