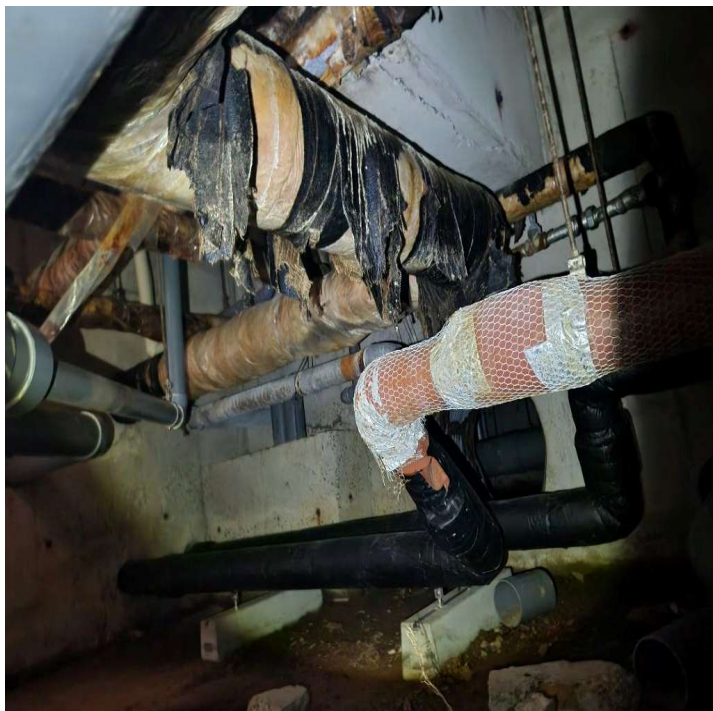


古河スポーツ交流センタースポーツ棟の状況（1）

【プール内地下ピット】

◆配管 保温材の劣化

※耐用年数超過により要更新



【プール内地下ピット】

◆配管錆びとコンクリート爆裂

※耐用年数超過により要更新



【浄化槽室内】

※耐用年数超過により要更新



【プール内エアハンドリングユニット室内】

◆全壊しているプロペラ(吸用)

※要更新

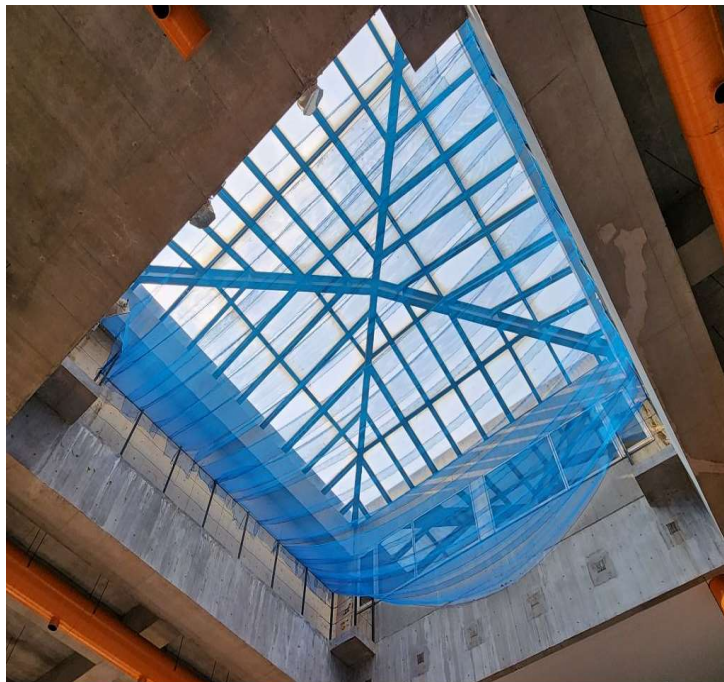


古河スポーツ交流センタースポーツ棟の状況（２）

【プール内】

◆天窓

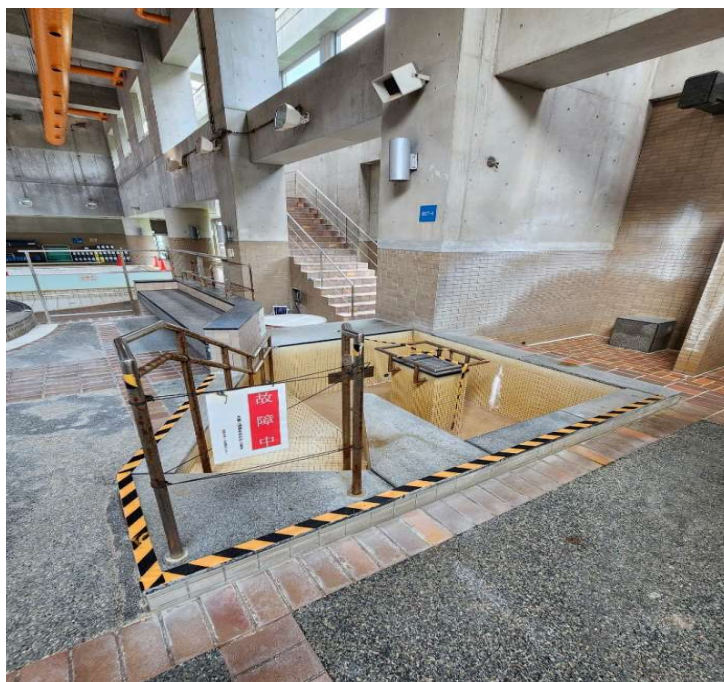
※ガラス落下防止



【プール内】

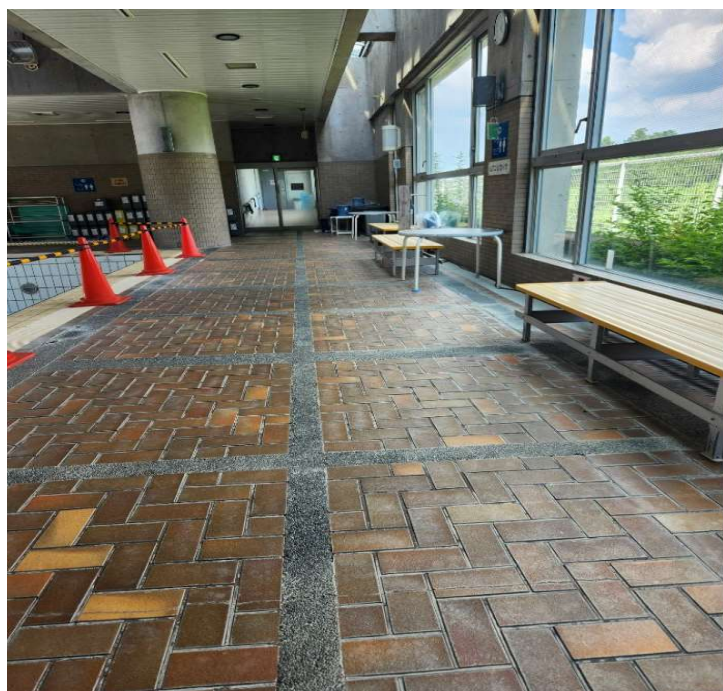
◆圧注プール(高圧ジェット水流)

※使用停止中



【プール内】

◆床タイル劣化



【プール内】

◆内壁ひび割れ 水漏れ

◆シャワー 劣化

