

### 対象の地番

大 字	地 番
大 山	1564-3, 1569-1, 1581-1, 1582-1, 1582-4, 1583-1, 1584-2, 1584-3, 1584-5, 1584-6, 1584-7, 1584-8, 1584-9, 1584-10, 1585-1, 1585-5, 1585-6, 1585-7, 1585-8, 1585-9, 1585-10, 1586-1, 1587-1, 1587-3, 1587-9, 1587-10, 1587-11, 1590-1, 1590-2, 1591-1, 1591-4, 1591-22, 1591-23, 1591-29, 1591-30, 1591-32, 1591-33, 1600-2, 1600-21, 1600-22, 1600-25

### 対象の面積

面 積
1.03 ha

### 対象の位置



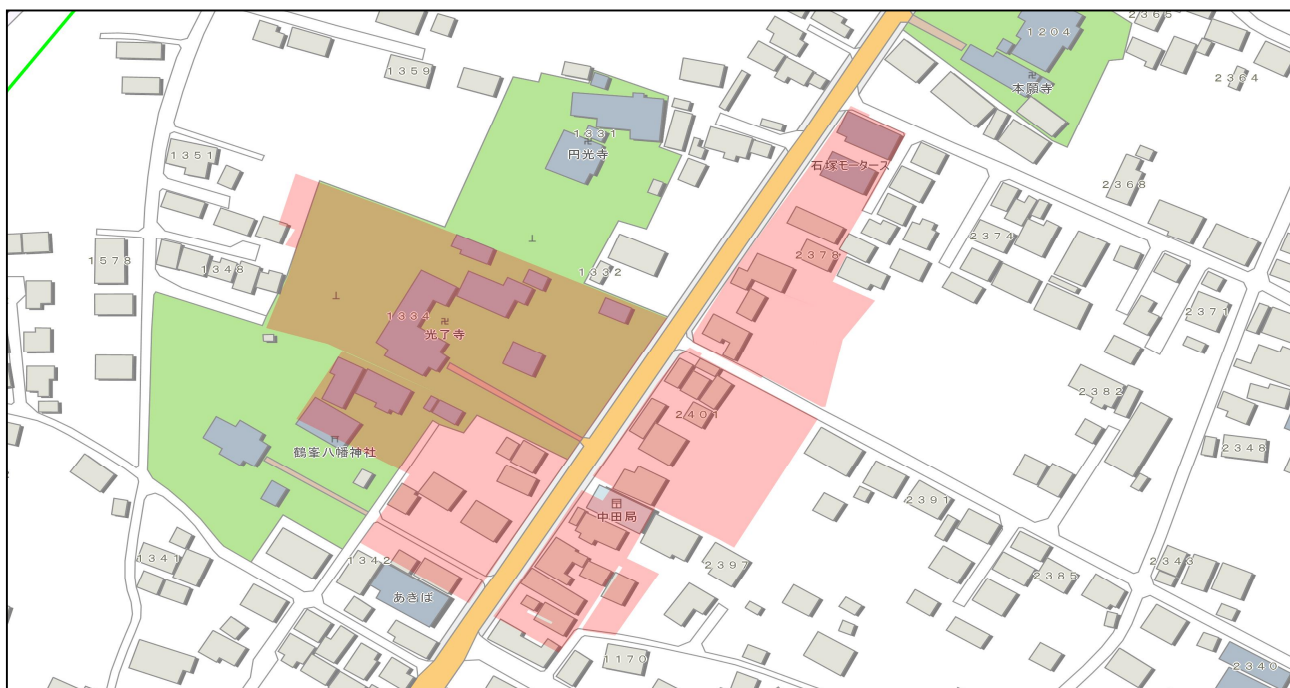
対象の地番

大 字	地 番
中 田	1171-1, 1171-2, 1172-1, 1172-3, 1172-7, 1172-8, 1172-9, 1173-1, 1173-2, 1173-4, 1173-5, 1173-7, 1174-1, 1174-2, 1186-1, 1186-2, 1187-2, 1188-1, 1188-2, 1299-5, 1299-6, 1299-7, 1333, 1334-1, 1334-2, 1336-1, 1336-2, 1336-3, 1336-5, 1337-1, 1337-2, 1337-7, 1340-3, 1340-4, 1340-5, 1340-6, 1340-7, 1342-6, 1342-15, 1342-21, 1342-23, 1342-24, 1347-2, 2366-5, 2366-6, 2366-7, 2366-8, 2366-9, 2366-11, 2366-12, 2366-13, 2366-14, 2366-15, 2366-16, 2366-17, 2366-19, 2376-1, 2377, 2378-1, 2378-2, 2379-1, 2379-2, 2380, 2381-2, 2399-1, 2400-1, 2400-2, 2401, 2402, 2403

対象の面積

面 積
1.67 ha

対象の位置



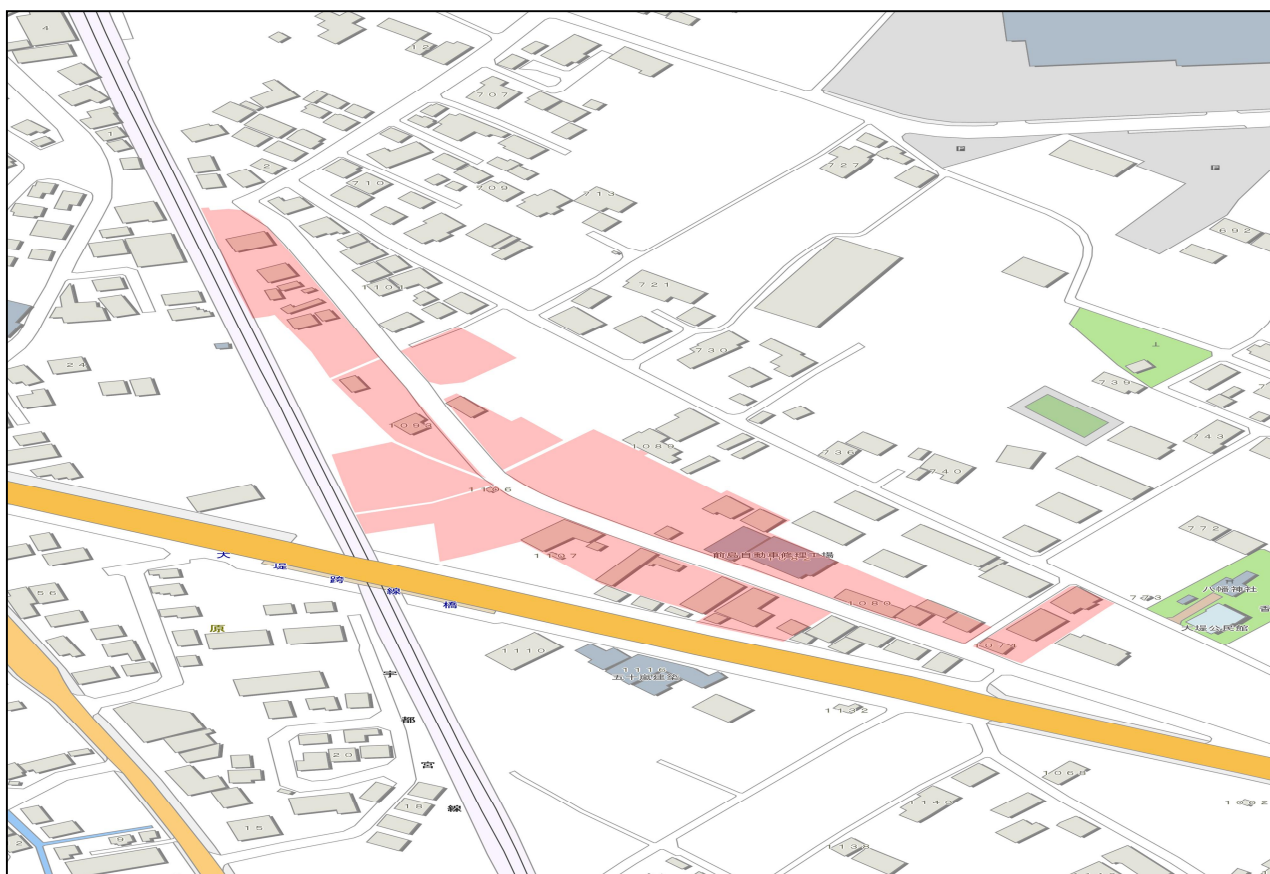
対象の地番

大 字	地 番
大 堤	1073-1, 1074合併, 1077-1, 1077-2, 1080, 1081-1, 1081-2, 1082, 1083-1, 1083-2, 1083-3, 1083-4, 1086-1, 1086-2, 1086-3, 1086-4, 1086-5, 1086-6, 1086-7, 1086-8, 1086-9, 1086-11, 1086-12, 1088-3, 1090-15, 1092-1, 1092-3, 1092-4, 1092-5, 1093-1, 1093-3, 1096, 1097-3, 1097-4, 1097-5, 1097-6, 1099-1, 1099-3, 1101-3, 1102-2, 1102-4, 1102-6, 1103-3, 1103-9, 1103-10, 1105, 1106, 1107-1, 1107-2, 1113-1, 1113-2, 1113-3, 1113-4, 1114-1, 1115-1
大 字	地 番
幸町	75-1, 76-1, 77-1, 131-1
大 字	地 番
原	131-4, 132-3, 132-4, 132-5

対象の面積

面 積
1.40 ha

対象の位置



対象の地番

大 字	地 番
大 堤	1044-2, 1044-7, 1044-8, 1044-9, 1044-10, 1044-11, 1044-12, 1045-1, 1052-1, 1152-1, 1154-2, 1155-2, 1156, 1157-1

対象の面積

面 積
0.64 ha

対象の位置



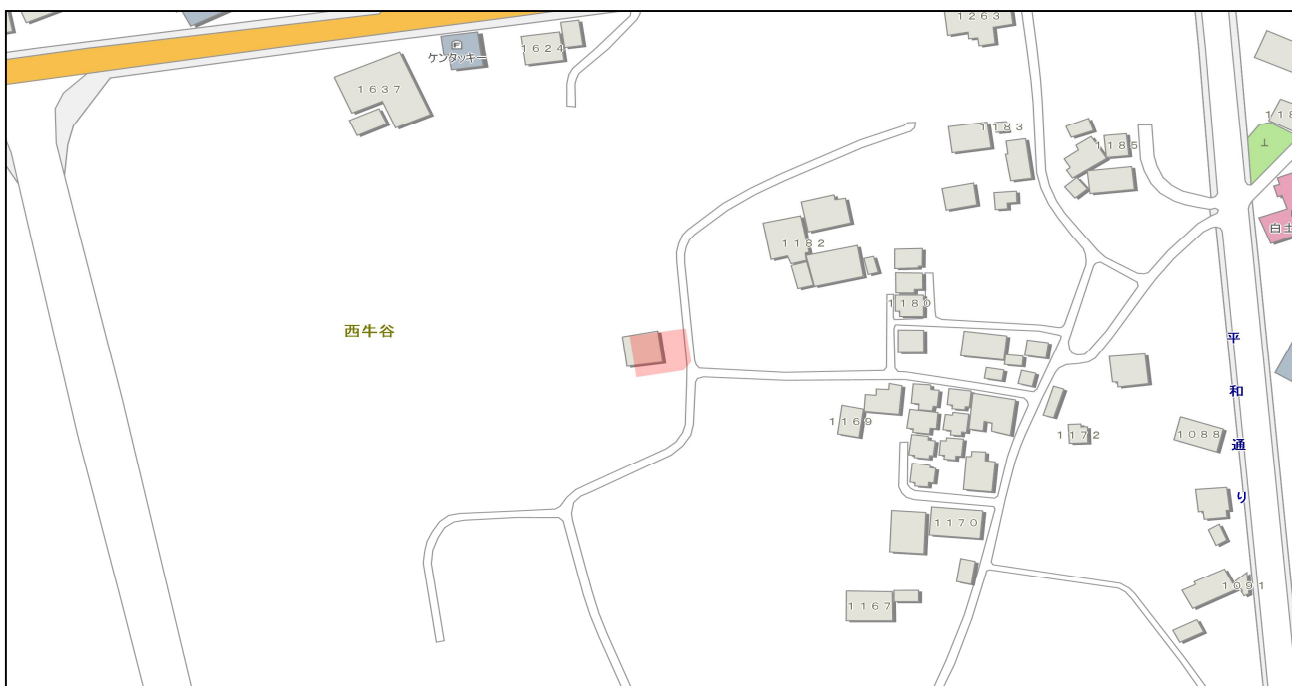
### 対象の地番

大 字	地 番
古河駅東部 区画整理地	112-7

### 対象の面積

面 積
0.03 ha

### 対象の位置



### 対象の地番

大 字	地 番
東 山 田	2060-1, 2061-1, 2062-1, 2179-1, 2180-3, 2186-3

### 対象の面積

面 積
0.68 ha

### 対象の位置



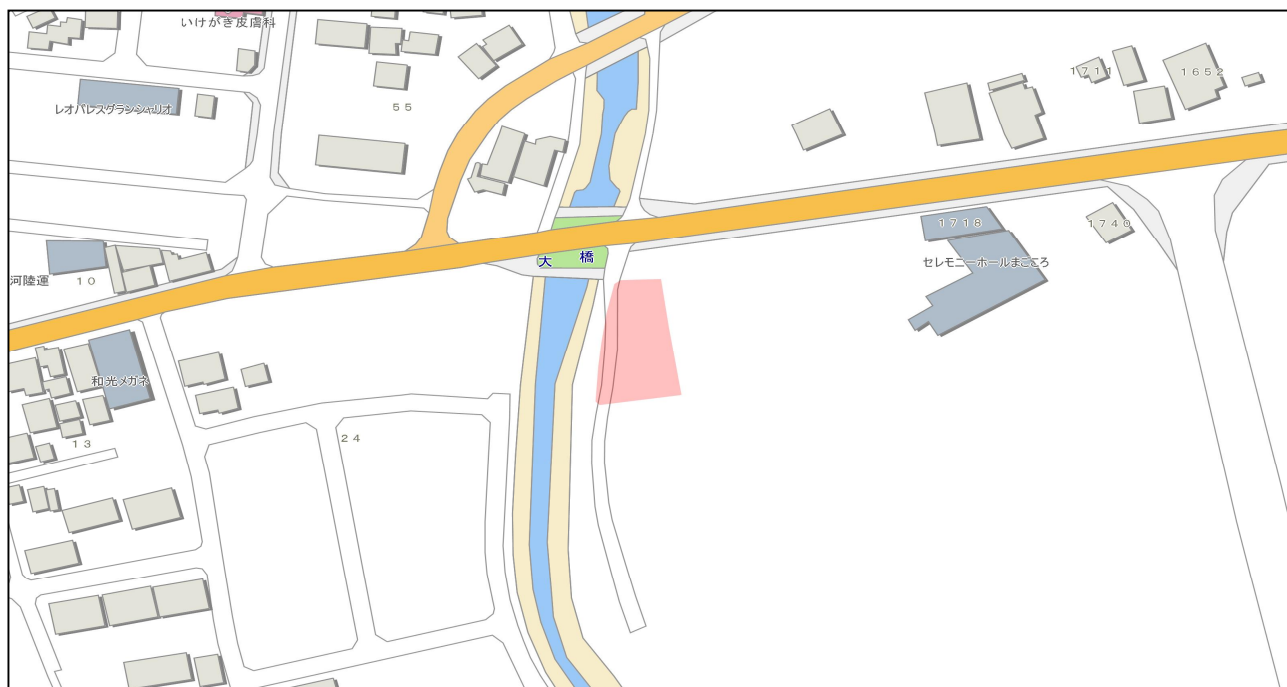
### 対象の地番

大 字	地 番
古河駅東部 区画整理地	130-1

### 対象の面積

面 積
0.09 ha

### 対象の位置



### 対象の地番

大 字	地 番
古河駅東部 区画整理地	151-10, 151-11

### 対象の面積

面 積
0.04 ha

### 対象の位置



### 対象の地番

大 字	地 番
古河駅東部 区画整理地	146-7

### 対象の面積

面 積
0.01 ha

### 対象の位置



### 対象の地番

大 字	地 番
古河駅東部 区画整理地	36-1, 36-2, 36-3

### 対象の面積

面 積
0.05 ha

### 対象の位置



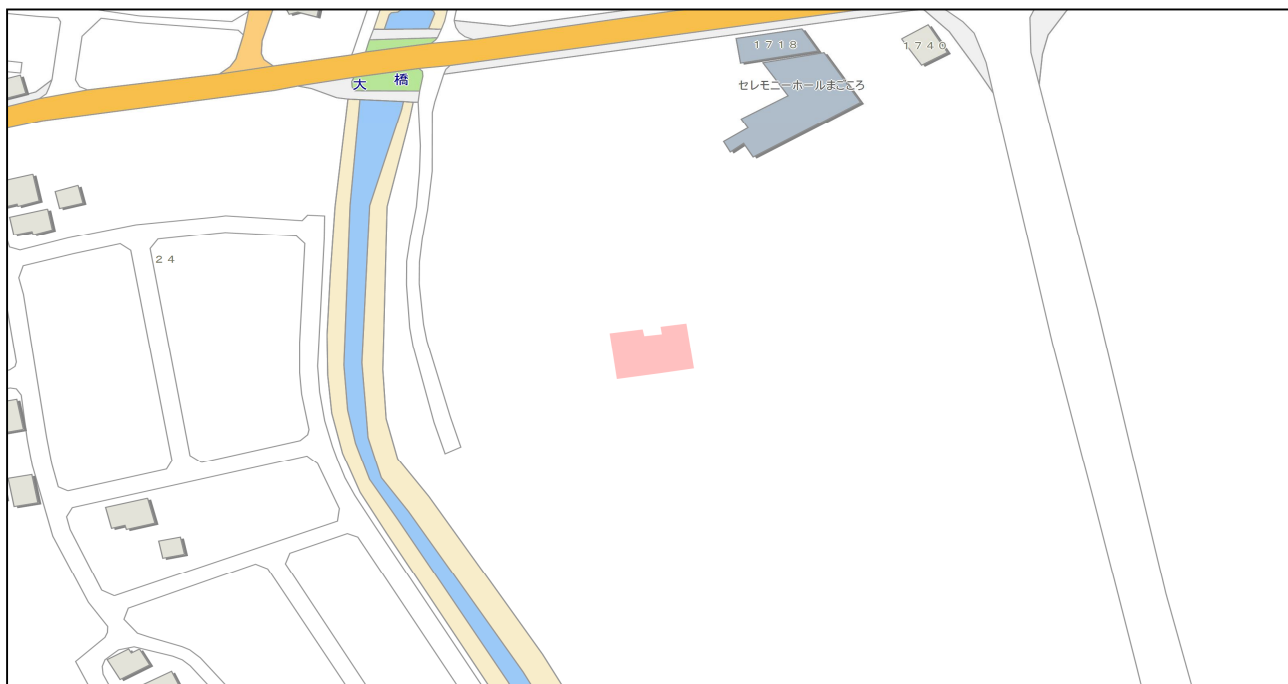
### 対象の地番

大 字	地 番
古河駅東部 区画整理地	134-4, 134-22

### 対象の面積

面 積
0.04 ha

### 対象の位置



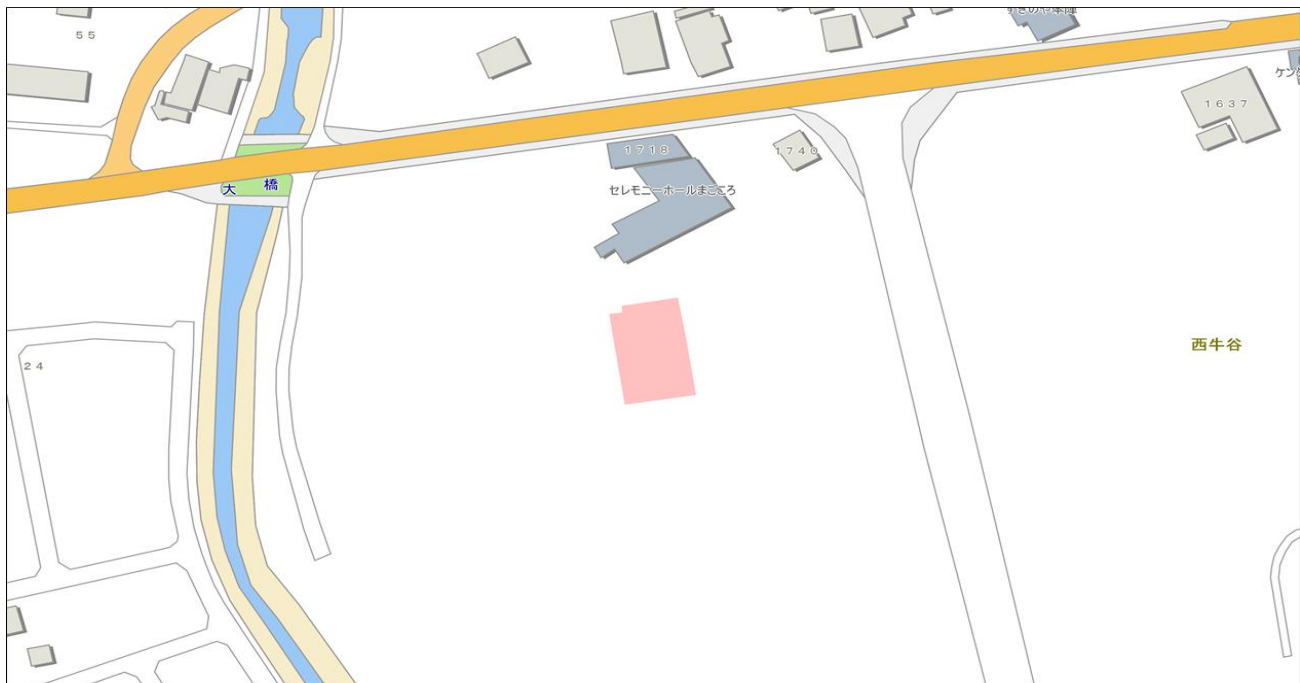
### 対象の地番

大 字	地 番
古河駅東部 区画整理地	133-8, 133-16

### 対象の面積

面 積
0.08 ha

### 対象の位置



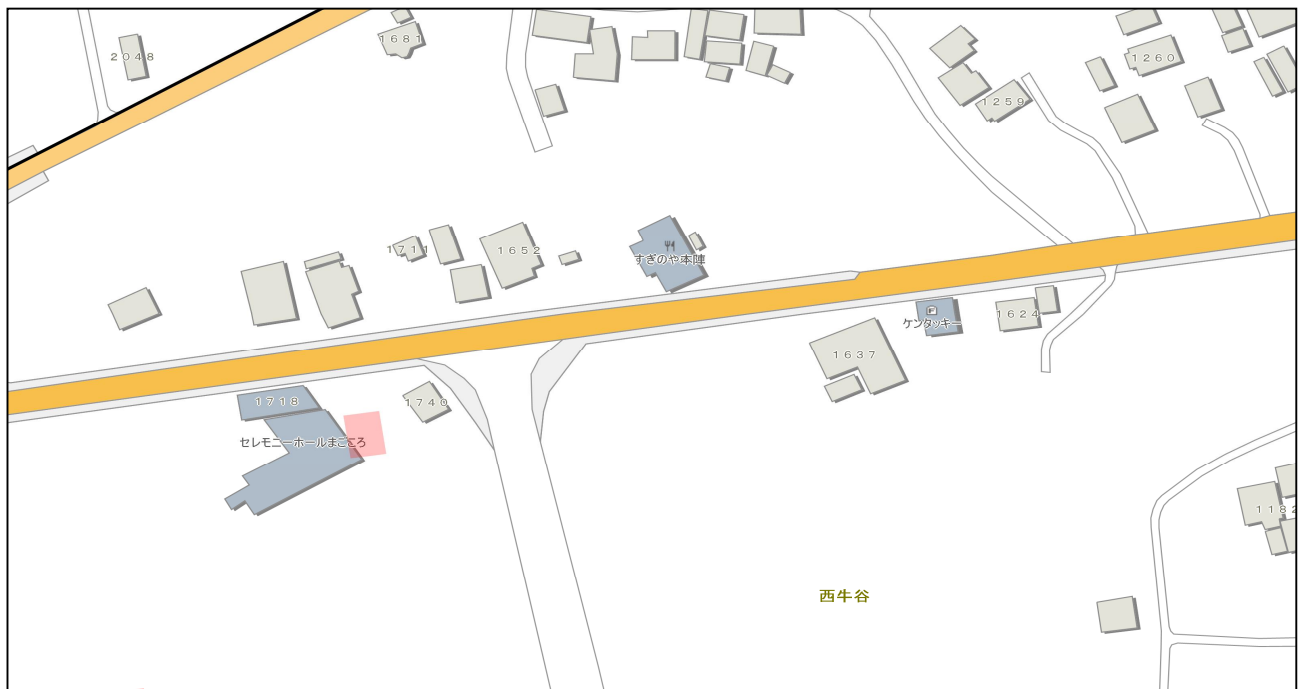
### 対象の地番

大 字	地 番
古河駅東部 区画整理地	131-4, 131-5

### 対象の面積

面 積
0.02 ha

### 対象の位置



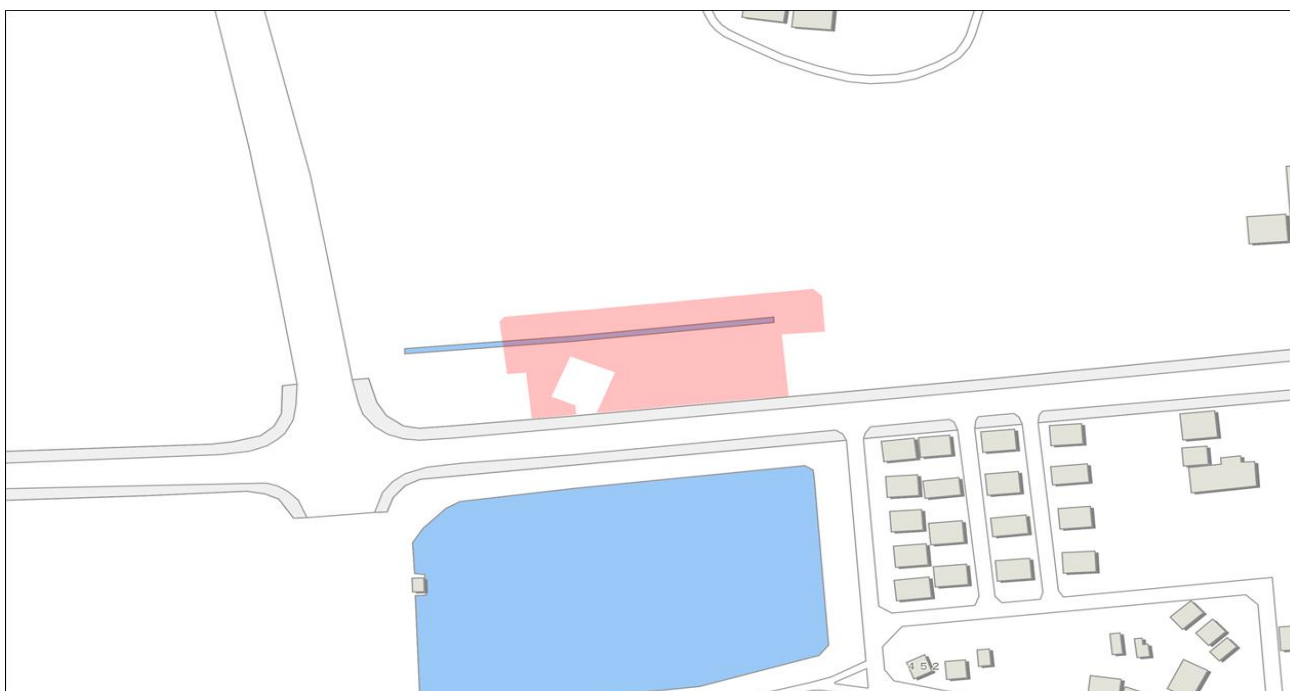
対象の地番

大 字	地 番
古河駅東部 区画整理地	128-1, 128-2, 128-3, 128-4, 128-5, 128-6, 128-7, 128-8, 128-9, 128-12, 128-13, 128-14, 128-15, 128-16, 128-17, 128-18, 128-19

対象の面積

面 積
0.31 ha

対象の位置



### 対象の地番

大 字	地 番
古河駅東部 区画整理地	11-1, 11-2, 11-3, 11-4, 11-5, 11-6, 11-7

### 対象の面積

面 積
0.18 ha

### 対象の位置

