

11 行 政

112 市職員数

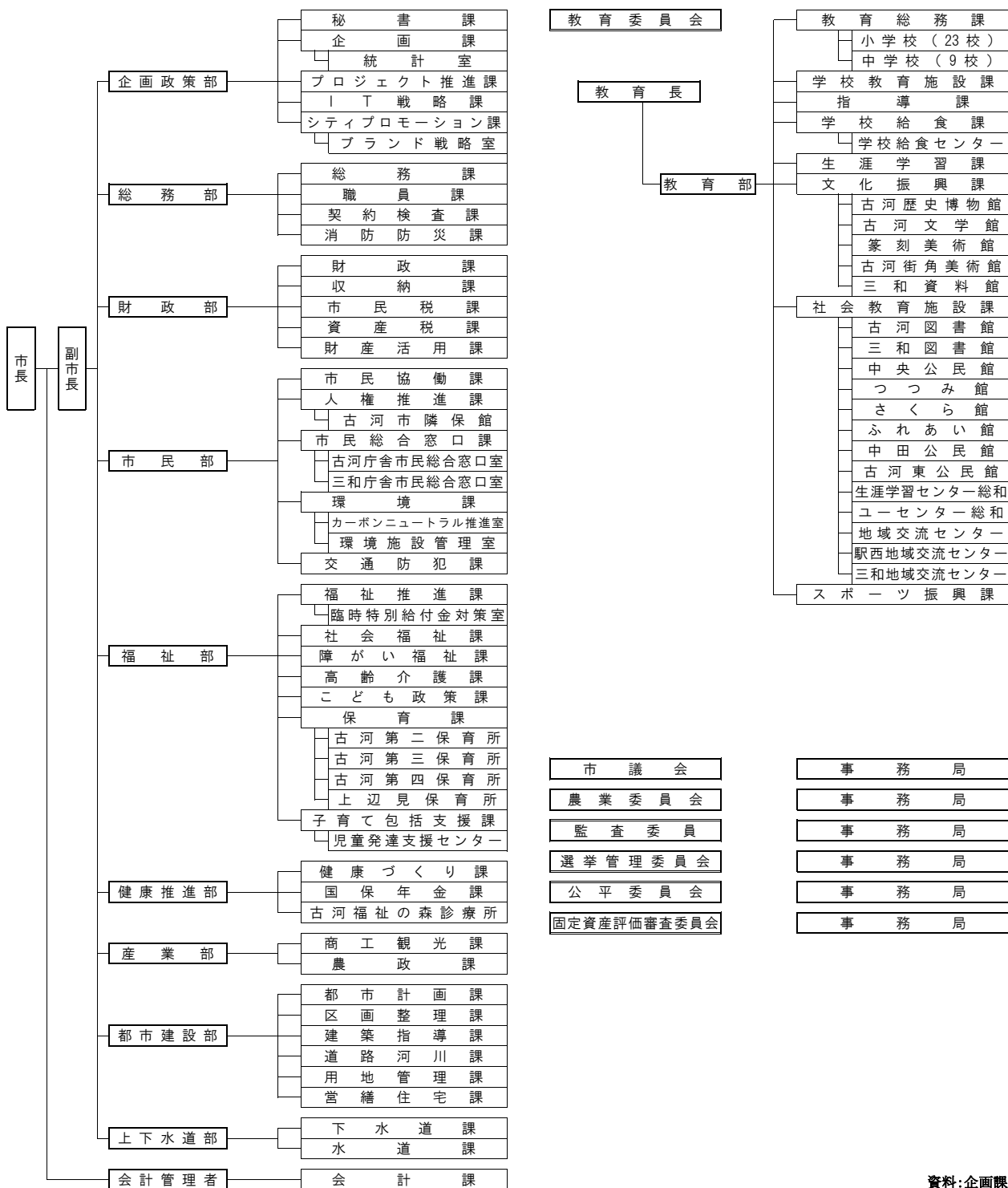
各年4月1日現在 単位:人

区分	総数	市長の 事務部局 の職員	議会事務局 の職員	教育委員会 事務局及び 教育機関の 職員	選挙管理 委員会事務局 の職員	監査委員 事務局 の職員	農業委員会 事務局 の職員	地方公営 企業職員
令和2年	853	719	8	90	3	3	7	23
3	850	719	8	88	3	3	7	22
4	866	732	8	92	3	3	7	21
5	882	733	8	107	3	3	7	21
6	883	733	8	108	3	3	7	21

資料:職員課

113 古河市行政組織機構図

令和6年4月1日現在



資料:企画課

114 情報公開制度の実施状況

1. 情報公開請求・申出件数及び公開状況 令和5年度 単位:件

区分	請求	申出	合計
請求件数	10	38	48
公開	4	24	28
一部公開	4	12	16
非公開	2	1	3
不存在		1	1

(注)市の実施機関を対象とした条例に基づく。 資料:総務課

2. 実施機関別請求・申出件数 令和5年度 単位:件

区分	請求	申出	合計
市長	8	32	40
教育委員会	2	2	4
水道事業管理者		4	4
選挙管理委員会			
監査委員			
農業委員会			
固定資産評価審査委員会			
公平委員会			
議会			
指定管理者			
合計	10	38	48

資料:総務課

3. 審査請求件数 0件 (令和5年度)

4. 出資法人等を対象とした要綱に基づく申出件数 0件 (令和5年度)

115 個人情報保護制度の実施状況

1. 個人情報ファイル簿の登録件数 154件 (令和5年度)

2. 自己情報開示請求件数 令和5年度 単位:件

請求件数(簡易開示含む)	開示	一部開示	非開示
9	3	4	2

(注)訂正・削除・中止請求なし。 資料:総務課

3. 審査請求件数 0件 (令和5年度)

116 審議会等における女性委員の占める割合

各年4月1日現在

区分	地方自治法(第202条の3)に基づく審議会等における登用状況					地方自治法(第180条の5)に基づく委員会等における登用状況				
	審議会等数	うち女性委員を含む数	総委員数(人)	うち女性委員等数(人)	女性比率(%)	委員会等数	うち女性委員を含む数	総委員数(人)	うち女性委員等数(人)	女性比率(%)
令和2年	26	25	389	106	27.2	6	3	65	5	7.7
3	25	25	406	117	28.8	6	4	40	7	17.5
4	26	26	407	119	29.2	6	4	40	7	17.5
5	34	34	504	147	29.2	6	4	39	7	17.9
6	35	34	518	164	31.7	6	4	39	6	15.4

資料:人権推進課

117 女性管理職の在職状況

各年4月1日現在

区分	管理職総数(人)	うち女性管理職数(人)	女性比率(%)	うち一般行政職		
				管理職総数(人)	うち女性管理職数(人)	女性比率(%)
令和2年	181	38	21.0	151	23	15.2
3	190	42	22.1	158	27	17.1
4	199	50	25.1	163	30	18.4
5	209	53	25.4	176	36	20.5
6	210	54	25.7	159	41	25.8

(注)管理職…課長補佐以上。

資料:職員課